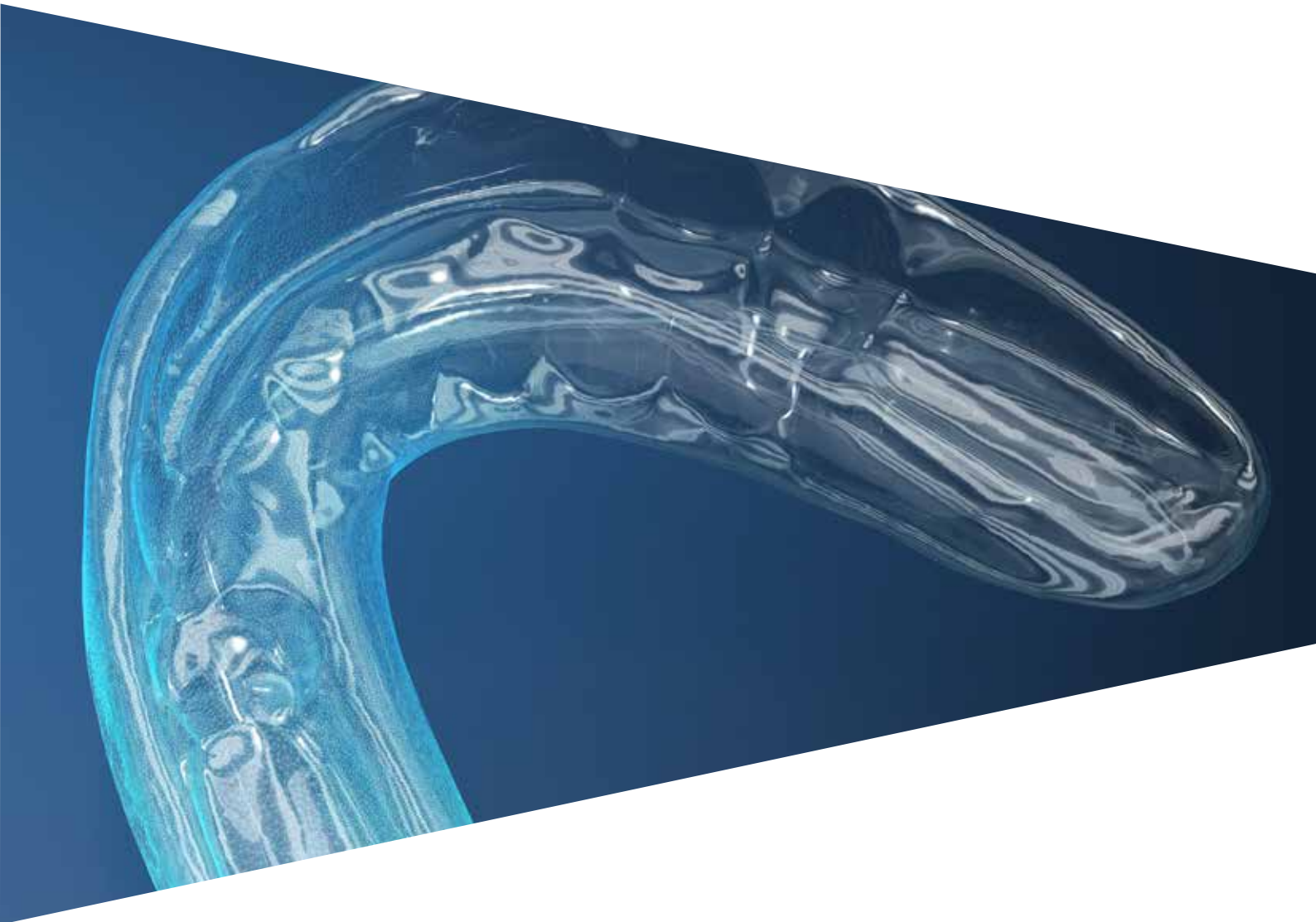


Ortodonzia Intercettiva



Indice

L'ortodonzia preventiva ed intercettiva prevede trattamenti intrapresi in età precoce finalizzati a rimuovere i fattori responsabili delle malocclusioni dentarie.

Sweden & Martina propone una gamma esclusiva: di dispositivi preformati in materiale plastico morbido, realizzati e brevettati grazie all'esperienza pluriennale di un'equipe ortodontica statunitense.

Prodotti studiati per soddisfare le esigenze cliniche più sofisticate del settore e per garantire il massimo comfort ai pazienti, senza modificare il loro stile di vita.



Occlus-O-Guide®

6



Nite-Guide®

12



Interim-G®

14



Habit-Corrector™ e Pedo Habit-Corrector®

15



Class III®

17



Cooperation Detector®

18

Istruzioni di detersione

19

Bibliografia

20

Ortodonzia preventiva e intercettiva

Introduzione

L'ortodonzia preventiva ed intercettiva prevede trattamenti in età precoce, durante gli stadi più attivi della crescita dentale e dello scheletro cranio-facciale. Tali interventi sono finalizzati a rimuovere i fattori ritenuti responsabili delle malocclusioni dentarie e a ripristinare la crescita normale rendendo possibile un allineamento dentale corretto e funzionale.

Quando il paziente è giovane è più semplice rimuovere i fattori che sono all'origine delle malocclusioni, sfruttare le forze naturali della crescita e ottenere un profilo equilibrato prima dell'eruzione dei denti permanenti.



I dispositivi presentati in questo catalogo sono da molti anni utilizzati da migliaia di ortodontisti.

- Sono dispositivi ortodontici funzionali molto efficaci, riducono i tempi di cura (dai 6 ai 12 mesi) e in alcuni casi evitano l'utilizzo di altri dispositivi mobili o fissi.
- Sono preformati, in materiale plastico morbido, costruiti rispettando rigorosamente le chiavi fondamentali di un'occlusione funzionale e adatti a svolgere sia un'azione scheletrica che dentale.
- Agiscono contemporaneamente su entrambe le arcate dentali (superiore ed inferiore) e tale simultaneità rende più breve la durata del trattamento e più stabile la correzione.

Occlus-o-Guide®, Nite-Guide®, Habit-Corrector®, Class III® non sostituiscono apparecchi ortodontici fissi, tuttavia risolvono problematiche in modo rapido e funzionale in un'alta percentuale di casi con una minima collaborazione del paziente (2-4 ore giornaliere di esercizio attivo più utilizzo passivo la notte).

I dispositivi possono essere utilizzati anche oltre i 12 anni, tenendo però presente che più l'età è avanzata più sono risolvibili solo problemi strettamente dentali e non scheletrici. L'utilizzo corretto e continuo di questi dispositivi dà luogo ad una correzione estremamente rapida grazie ad un aumento della circolazione sanguigna data dal movimento masticatorio. Questo tipo di correzione è normalmente quattro volte più veloce della correzione ottenuta con gli apparecchi fissi tradizionali. Occlus-o-Guide®, Nite Guide®, Habit-Corrector®, Pedo Habit-Corrector® sono dispositivi brevettati, nati dalla pluriennale esperienza di un'equipe ortodontica statunitense.

Vantaggi

- Efficacia e versatilità.
- Riduzione dei tempi di trattamento.
- Time-saving: risparmio di tempo/paziente per il dentista.
- Corretta igiene orale riducendo il rischio di carie.
- Maggiore comfort per il paziente.
- Procedure più spedite.
- Cooperation Detector®.

Occlus-o-Guide®

Occlus-o-Guide® è un **dispositivo preformato di ortodonzia intercettiva**, indicato per bambini di età compresa tra gli 8 e i 12 anni, progettato per prevenire lo sviluppo di malocclusioni, per guidare l'eruzione dei canini e dei premolari verso un perfetto rapporto occlusale e, allo stesso tempo, per allineare i denti anteriori.

È disponibile in varie serie, dalla G alla X e varie misure.

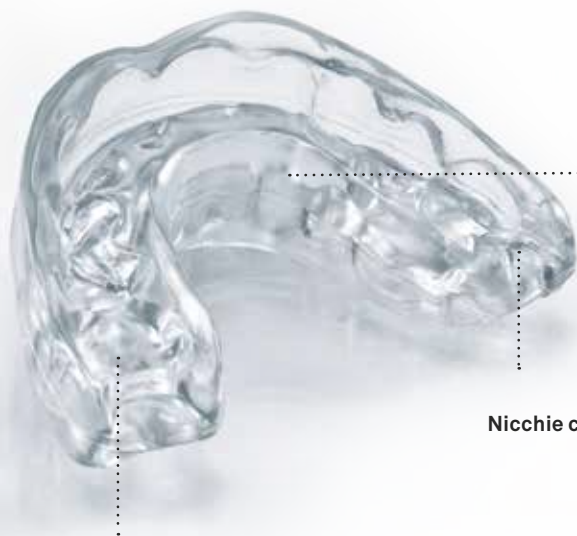


Indicazioni cliniche

Corregge qualsiasi livello di gravità dell'overbite purché sia in atto una crescita verticale sufficiente. Corregge qualsiasi livello di overjet purché sia in atto una crescita orizzontale sufficiente. Corregge un affollamento massimo di 4 mm nella dentizione mista.

Previene la maggior parte dei problemi alle articolazioni temporo-mandibolari associati a overbite nel bambino in fase di crescita. Corregge i cross bite dei premolari. Coordina le arcate. Corregge i rapporti di classe II e di tipo testa a testa tra i molari.

Corregge affollamenti di 1-2 mm negli adulti, purché sia possibile creare uno spazio aggiuntivo.



Forze estrusive sui molari

Forze intrusive in zona anteriore

Nicchie come guide eruttive

Perché si usa, a cosa serve

Occlus-o-Guide® è disegnato per fornire ai denti anteriori forze depressive e, contemporaneamente, per incoraggiare i denti posteriori ad erompere nella loro posizione verticale ottimale, in modo che si stabilizzi un overbite anteriore verticale minimo. Si interviene nel momento in cui i denti posteriori stanno erompendo e prima che le fibre parodontali stabilizzino il definitivo livello verticale di tali denti.

Occlus-o-Guide® agisce anche come attivatore, incoraggiando la crescita mandibolare ed inibendo la crescita mascellare e crea un cambiamento permanente dello scheletro nell'overjet orizzontale.

È un regolatore miofunzionale che tende a riequilibrare correttamente le forze muscolari: riabilita la postura della lingua, rieduca la deglutizione atipica e stimola una corretta respirazione. Occlus-o-Guide® può venire utilizzato per trattare malocclusioni a qualsiasi età, compresa quella adulta. Dopo l'eruzione dei secondi molari si sostituisce la serie "G" con la serie "N".

Occlus-o-Guide® può anche essere utilizzato in combinazione ad apparecchi fissi.

Allo stesso modo possono essere utilizzati una testiera cervicale di trazione o un "bumper" mandibolare.



A

B



A. Inizio trattamento
 B. Follow-up a 9 anni
 C. Caso finito, paziente di 25 anni

C



A

B



A. Inizio trattamento
 B. Follow-up a 9 anni
 C. Caso finito, paziente di 25 anni

C

Tutti i casi clinici nel presente depliant sono gentilmente concessi dal dott Pietro Manzini, Mantova

Modelli disponibili

Serie "G"

Per casi senza estrazioni durante il periodo di dentizione mista (8-12 anni di età) fino all'eruzione dei secondi molari definitivi. Più efficace nella correzione di ogni tipo di overbite verticale, overjet orizzontale, rotazioni, leggeri affollamenti, denti spaziati, posizioni labio-linguale dei denti anteriori e cross-bite nell'area dei premolari. Guida i premolari e i canini verso le loro posizioni corrette durante l'eruzione. Il periodo ideale per una efficace correzione di un overbite si ha quando i canini decidui inferiori sono esfoliati e i canini definitivi iniziano ad erompere. Per ottenere un ottimo risultato, Occlus-o-Guide® dovrebbe essere portato per 4 ore al giorno e per tutta la notte.



Inizio trattamento



Dopo utilizzo di Nite-Guide® e in corso di utilizzo di Occlus-o-Guide® serie G, mis 4 1/2



Durante l'utilizzo di Occlus-o-Guide® serie G, mis 6 1/2

Serie "X"

Per casi di grave affollamento, dove sono stati estratti (o sono enucleati) i quattro primi molari decidui e i primi premolari e dove i canini definitivi non erotti sono in posizione distale tra l'incisivo laterale e il primo molare deciduo in posizione alta (circa 5 mm sopra la superficie alveolare in pazienti di 8-11 anni). La serie "X" va portata per 4 ore al giorno finché i denti non si sono raddrizzati, poi 1 ora al giorno e durante la notte finché i denti permanenti non erompono.

Se il trattamento viene iniziato mentre i canini sono in posizione piuttosto alta, i canini verranno guidati nella posizione dei primi premolari e rimarranno abbastanza diritti. Se i canini permanenti sono erotti (con i primi premolari ancora in sito), sarà invece necessaria l'applicazione di apparecchi fissi che esercitino una spinta forte. Di frequente i casi trattati con la serie "X" per guidare i canini vengono completati in seguito anche con qualche tipo di apparecchio fisso. La durata totale del trattamento viene in ogni caso sensibilmente ridotta.

Serie “N”

Per casi senza estrazione, durante la dentizione adulta completa dopo l'eruzione dei secondi molari (da 11 anni fino all'età adulta). Utilizzata anche per correggere ogni tipo di overbite, overjet orizzontale, rotazioni, leggeri affollamenti, posizione labio-linguale dei denti anteriori e cross-bite nell'area dei premolari. Anche questa serie di Occluso-Guide® va indossata attivamente per 4 ore al giorno e passivamente per tutta la notte. Il dispositivo può anche essere utilizzato come posizionatore per la dentizione permanente in seguito all'utilizzo della serie “G”.

Serie “U”

Per casi dove sono stati estratti solo i primi premolari superiori, con lo stesso procedimento descritto sopra per l'estrazione dei primi molari decidui e dei primi premolari.

Serie “H”

Per i casi di dentizione mista quando si è in presenza di un severo overjet che rende difficile una correzione completa. Questa serie spinge la mandibola in avanti in una posizione protrusa estrema (5 mm) rispetto alla mascella. In questo modo il dispositivo accelera i 3-4 mm di correzione finale dell'overjet e va utilizzato fino a che si raggiunge una posizione ideale in direzione antero-posteriore. Successivamente si utilizza/prescrive la serie “G” come dispositivo di ritenzione per il mantenimento.

Misurazione dei denti per l'applicazione del dispositivo corretto

La misura viene rilevata sui quattro incisivi superiori o inferiori con l'apposito misuratore .



Attenzione

Serie e misura sono marcate su ogni dispositivo nell'angolo superiore sinistro.

Per le serie U e X è necessario scalare di una misura rispetto a quanto indicato dal misuratore.

Serie "G"

Dentizione mista senza estrazioni

codici	misure	incisivi permanenti superiori	incisivi permanenti inferiori	6 anteriori superiori permanenti
G1	1 G	24,9 - 26,0 mm	18,9-19,6 mm	39,5-40,9 mm
G1.5	1-1/2 G	26,1-27,2 mm	19,7-20,4 mm	41,0-42,4 mm
G2	2 G	27,3-28,3 mm	20,5-21,1 mm	42,5-43,9 mm
G2.5	2-1/2 G	28,4-29,5 mm	21,2-21,9 mm	44,0-45,4 mm
G3	3 G	29,6-30,7 mm	22,0-22,7 mm	45,5-46,9 mm
G3.5	3-1/2 G	30,8-31,9 mm	22,8-23,5 mm	47,0-48,4 mm
G4	4 G	32,0-33,1 mm	23,6-24,3 mm	48,5-49,9 mm
G4.5	4-1/2 G	33,2-34,2 mm	24,4-25,0 mm	50,0-51,4 mm
G5	5 G	34,3-35,4 mm	25,1-25,8 mm	51,5-52,9 mm
G5.5	5-1/2 G	35,5-36,6 mm	25,9-26,6 mm	53,0-54,4 mm
G6	6 G	36,7-37,8 mm	26,7-27,4 mm	54,5-55,9 mm
G6.5	6-1/2 G	37,9-39,0 mm	27,5-28,2 mm	58,0-57,4 mm
G7	7 G	> 39,1 mm	> 28,3 mm	> 57,5 mm

Serie "H"

Casi di protrusione aggiuntiva della mandibola, per terminare il trattamento di malocclusioni gravi di classe II

codici	misure	incisivi permanenti superiori	incisivi permanenti inferiori	6 anteriori superiori permanenti
H2	2 H	27,3-28,3 mm	20,5-21,1 mm	42,5-43,9 mm
H2.5	2 1/2 H	28,4-29,5 mm	21,2-21,9 mm	44,0-45,4 mm
H3	3 H	29,6-30,7 mm	22,0-22,7 mm	45,5-46,9 mm
H3.5	3 1/2 H	30,8-31,9 mm	22,8-23,5 mm	47,0-48,4 mm
H4	4 H	32,0-33,1 mm	23,6-24,3 mm	48,5-49,9 mm
H4.5	4 1/2 H	33,2-34,2 mm	24,4-25,0 mm	50,0-51,4 mm
H5	5 H	34,3-35,4 mm	25,1-25,8 mm	51,5-52,9 mm
H5.5	5 1/2 H	35,5-36,6 mm	25,9-26,6 mm	53,0-54,4 mm
H6	6 H	36,7-37,8 mm	26,7-27,4 mm	54,5-55,9 mm
H6.5	6 1/2 H	37,9-39,0 mm	27,5-28,2 mm	56,0-57,4 mm
H7	7 H	> 39,1 mm	> 28,3 mm	> 57,5 mm

SERIE “N”

Dentizione adulta senza estrazioni

codici	misure	6 anteriori superiori permanenti
N1	1 N	39,5-40,9 mm
N1.5	1 1/2 N	41,0-42,4 mm
N2	2 N	42,5-43,9 mm
N2.5	2 1/2 N	44,0-45,4 mm
N3	3 N	45,5-46,9 mm
N3.5	3 1/2 N	47,0-48,4 mm
N4	4 N	48,5-49,9 mm
N4.5	4 1/2 N	50,0-51,4 mm
N5	5 N	51,5-52,9 mm
N5.5	5 1/2 N	53,0-54,4 mm
N6	6 N	54,5-55,9 mm
N6.5	6 1/2 N	56,0-57,4 mm
N7	7 N	> 57,5 mm

SERIE “U”

Casi con estrazione di due premolari superiori

codici	misure	6 anteriori superiori permanenti
U2	2 U	42,5-43,9 mm
U2.5	2 1/2 U	44,0-45,4 mm
U3	3 U	45,5-46,9 mm
U3.5	3 1/2 U	47,0-48,4 mm
U4	4 U	48,5-49,9 mm
U4.5	4 1/2 U	50,0-51,4 mm
U5	5 U	51,5-52,9 mm
U5.5	5 1/2 U	53,0-54,4 mm
U6	6 U	54,5-55,9 mm

SERIE “X”

Casi con estrazione di 4 premolari

codici	misure	6 anteriori superiori permanenti
X1	1 X	45,5- 46,9 mm
X1.5	1 1/2 X	47,0-48,4 mm
X2	2 X	48,5-49,9 mm
X2.5	2 1/2 X	50,0-51,4 mm
X3	3 X	51,5-52,9 mm
X3.5	3 1/2 X	53,0-54,4 mm
X4	4 X 5	4,5-55,9 mm
X4.5	4 1/2 X	56,0-57,4 mm
X5	5 X	57,5-58,9 mm
X5.5	5 1/2 X	59,0-60,4 mm
X6	6 X	> 60,5 mm

Nite-Guide®

Nite-Guide® è indicato come **dispositivo ortodontico preventivo in bambini** dai 5 ai 7 anni, per denti decidui senza estrazioni. Con un impegno limitato da parte del paziente, è in grado di fornire una ideale guida eruttiva degli incisivi permanenti inferiori e superiori. Va indossato durante la notte. Nite-Guide® è un dispositivo brevettato; è disponibile in un'unica serie ("C"), in 10 misure.



Indicazioni cliniche

Previene lo sviluppo di un overbite eccessivo; guida gli incisivi al corretto livello verticale, in modo da prevenire la sovraeruzione e lo sviluppo dell'overbite; guida i denti che stanno erompendo verso una forma ideale di arcata ed espande la circonferenza e la larghezza dell'arcata tra i canini decidui; previene lo sviluppo di rotazioni e malposizioni degli elementi dentali; corregge qualsiasi livello di overjet; intercetta abitudini viziate; previene lo sviluppo della maggior parte dei problemi a carico delle articolazioni temporo-mandibolari.



Esempio prima e dopo di overjet fino a 4 mm e overbite

codici	misure	incisivi decidui o permanenti superiori	incisivi decidui o permanenti inferiori	da canino a canino inferiori
C1	1 C	24,9 - 26,0 mm	18,9-19,6 mm	22,6 mm
C1.5	1-1/2 C	26,1-27,2 mm	19,7-20,4 mm	23,2 mm
C2	2 C	27,3-28,3 mm	20,5-21,1 mm	23,7 mm
C2.5	2-1/2 C	28,4-29,5 mm	21,2-21,9 mm	24,3 mm
C3	3 C	29,6-30,7 mm	22,0-22,7 mm	24,9 mm
C3.5	3-1/2 C	30,8-31,9 mm	22,8-23,5 mm	25,4 mm
C4	4 C	32,0-33,1 mm	23,6-24,3 mm	26 mm
C4.5	4-1/2 C	33,2-34,2 mm	24,4-25,0 mm	26,6 mm
C5	5 C	34,3-35,4 mm	25,1-25,8 mm	27,2 mm
C5.5	5-1/2 C	35,5-36,6 mm	25,9-26,6 mm	27,7 mm

Interim G®

A completamento dei sistemi Nite-Guide® e Occlus-o-Guide® è disponibile il retainer Interim-G®, ideato e realizzato in materiale plastico colorato, di consistenza più morbida, allo scopo di **preservare i risultati raggiunti** con l'ortodonzia di prima fase, specialmente per la correzione di morsi incrociati e di abitudini errate, chiusura degli spazi, overbite, overjet, rotazioni ed affollamento. Interim-G® è ideale durante il passaggio tra canini permanenti, decidui e denti posteriori senza adattamenti o sostituzioni. Interim-G® è disponibile in un'unica serie "IG", in 10 misure.



codici	misure	incisivi superiori	incisivi inferiori	6 anteriori superiori
INT-2G	2 G	27,3-28,3 mm.	20,5-21,1 mm.	42,5-43,9 mm.
INT-2.5G	2-1/2 G	28,4-29,5 mm.	21,2-21,9 mm.	44,0-45,4 mm.
INT-3G	3 G	29,6-30,7 mm.	22,0-22,7 mm.	45,5-46,9 mm.
INT-3.5G	3-1/2 G	30,8-31,9 mm.	22,8-23,5 mm.	47,0-48,4 mm.
INT-4G	4 G	32,0-33,1 mm.	23,6-24,3 mm.	48,5-49,9 mm.
INT-4.5G	4-1/2 G	33,2-34,2 mm.	24,4-25,0 mm.	50,0-51,4 mm.
INT-5G	5 G	34,3-35,4 mm.	25,1-25,8 mm.	51,5-52,9 mm.
INT-5.5G	5-1/2 G	35,5-36,6 mm.	25,9-26,6 mm.	53,0-54,4 mm.
INT-6G	6 G	36,7-37,8 mm.	26,7-27,4 mm.	54,5-55,9 mm.
INT-6.5G	6-1/2 G	37,9-39,0 mm.	27,5-28,2 mm.	58,0-57,4 mm.
INT-7G	7 G	→39,1 mm.	→28,3 mm.	→57,5 mm.

Habit-Corrector® e Pedo Habit-Corrector®



A completamento della gamma dei dispositivi ortodontici Occlus-O-Guide®, Nite-Guide® e Interim-G® sono stati sviluppati Habit-Corrector® e il nuovo Pedo Habit-Corrector®, dispositivi brevettati, efficaci per il trattamento di malocclusioni in fase di dentizione decidua e mista.

Sono ideati per correggere abitudini viziate, quali improprie posizioni della lingua in fase di riposo, deglutizione atipica, suzione del pollice, prima che diventino troppo radicate e siano all'origine di problemi di malocclusione quali open-bite, cross-bite ed eccessivi overjet. Aiutano anche a risolvere problematiche di pronuncia blesa.

L'utilizzo di Pedo Habit-Corrector® e Habit-Corrector® aumenta l'efficacia di un eventuale trattamento ortodontico successivo.

Habit-Corrector® è consigliato per bambini in età compresa tra i 6 e i 12 anni ed è disponibile in un'unica misura ma in 2 versioni: aperta, da utilizzare provvisoriamente nei casi di respirazione orale, e chiusa.

Il nuovo Pedo Habit-Corrector® è invece indicato per bambini dai 2 ai 5 anni di età ed è disponibile in un'unica misura universale.



Indicazioni cliniche

Entrambi i dispositivi sono efficaci per intercettare e trattare malocclusioni in casi di dentizione decidua (Pedo Habit-Corrector®) e mista (Habit-Corrector®): sono sufficienti l'uso combinato di forze miofunzionali esercitate dalla lingua, una corretta respirazione e le proprietà intrinseche del dispositivo (design, materiale...) per ottenere terapie ortodontiche efficaci e allo stesso tempo confortevoli. Favoriscono la corretta eruzione dei denti definitivi e ne assicurano l'allineamento. Determinano l'esatto posizionamento della mandibola per garantire un regolare processo di sviluppo. Correggono le abitudini miofunzionali viziate, come un'errata posizione della lingua. Abituano alla respirazione nasale. Aiutano a prevenire lo sviluppo di malocclusioni riconducibili a seconde classi. Trattano precocemente il morso aperto, spesso dovuto a una scorretta deglutizione. Prevengono eventuali danni ai tessuti molli circostanti che potrebbero insorgere nel lungo periodo.

Vantaggi

Ottima efficacia con minimo impegno da parte del paziente, riduzione dei tempi e delle procedure di trattamento, terapia semplificata senza necessità di programmi personalizzati per ciascun paziente, massimo comfort.

Un'**unica misura**: terapia ortodontica semplificata.

Estremamente **flessibile**: si adatta anche ai casi più gravi di errato allineamento dei denti.

Versione aperta (solo per Habit-Corrector®): le arcate superiore ed inferiore sono separate lungo tutta la parte frontale e vengono articolate posteriormente. La versione aperta è indicata nei casi di respirazione orale e viene sostituita da quella chiusa nel momento in cui il paziente dimostra un discreto grado di abitudine al dispositivo (circa due mesi dopo).

Il materiale morbido oltre a risultare estremamente confortevole per il paziente, consente di adattare facilmente il dispositivo sugli incisivi superiori in modo da determinarne la retrazione e ridurre gli spazi interdentali prevenendo il rischio di rottura del dispositivo.

Versione chiusa (solo per Habit-Corrector®): Il dispositivo blocca la spinta anteriore della lingua costringendo il bambino a respirare con il naso.



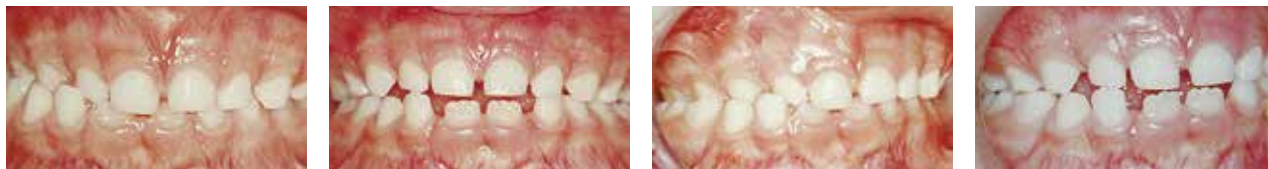
Il design favorisce il corretto posizionamento della lingua contro il palato, prevenendo problemi di malocclusione

Le due alette guidano l'avanzamento mandibolare in modo da ridurre l'overjet

I due speroncini fungono da stimolatori linguali poiché inibendo la protrusione della lingua favoriscono il suo corretto posizionamento



Caso clinico prima e dopo di morso aperto da precedente suzione del dito con deglutizione atipica. Anni 4 mesi 6.



Morso contratto mascellare superiore con latero-posizione mandibolare destra. Anni 5 mesi 10.

descrizione	codice
Pedo Habit-Corrector®, misura unica	HC-PEDO
Habit-Corrector®, misura unica, versione aperta	HC-O
Habit-Corrector®, misura unica, versione chiusa	HC-C

Class III®



Class III® completa la gamma dei prodotti per l'ortodonzia funzionale.

Si tratta di un dispositivo sviluppato per intervenire precocemente sui problemi di malocclusione di terza classe.

Disponibile in due misure, il primo studiato per bambini di età compresa tra i 2 e i 6 anni, il secondo per bambini tra 6 e 12 anni. Quest'ultimo è allungato posteriormente rispetto al primo, a copertura dei primi molari già erotti.

Class III permette, in un periodo di tempo relativamente breve (3-4 mesi), di intervenire sulle principali caratteristiche della malocclusione di terza classe, minimizzando i problemi che potrebbero insorgere nell'età adulta e preparando i pazienti ai successivi trattamenti con Nite-Guide® o Occlus-o-Guide®.



Indicazioni cliniche

Attraverso la pressione esercitata dalla lingua sul dispositivo per un paio d'ore al giorno, unita all'utilizzo passivo durante la notte, incoraggia un corretto posizionamento della lingua, aiuta lo spostamento in avanti della mascella, previene l'avanzamento e il sovrasviluppo della mandibola e aiuta lo spostamento in direzione posteriore della dentatura inferiore.

descrizione	codice
Dispositivo ortodontico CLASS III®, anni 2-6	CLASS-III-2-6
Dispositivo ortodontico CLASS III®, anni 6-12	CLASS-III-6-12

Cooperation Detector®

Il Cooperation Detector® è un vantaggio esclusivo di tutti i dispositivi della linea: la speciale miscela del polimero di cui i dispositivi sono fatti ha un viraggio di opacità e colore che permette di controllare senza difficoltà la frequenza di utilizzo da parte del paziente.

Come funziona

Il principio di questo “rivelatore” è un viraggio di colore e trasparenza in funzione del numero di ore di utilizzo, secondo questo schema:



A. Utilizzo solo notturno: il dispositivo si appanna



B. Un'ora diurna più tutta la notte: il dispositivo vira verso il bianco



C. Quattro ore diurne più tutta la notte: il dispositivo diventa opaco e vira verso il giallo



D. Due giorni di inutilizzo: il dispositivo torna ad essere trasparente

Istruzioni di detersione per dispositivi

1. Spazzolare il dispositivo con uno spazzolino da denti e dentifricio tutti i giorni.
2. Prima e dopo ogni utilizzo è consigliabile sciacquare sia la bocca che il dispositivo.
3. È possibile inoltre immergere il dispositivo in un colluttorio. È necessario però scegliere un colluttorio trasparente. Se il colluttorio è colorato, il colore verrà assorbito dal dispositivo.
4. Quando il dispositivo viene riposto nella custodia, se umido, la custodia va lasciata aperta.
5. In caso di necessità, è possibile sterilizzare il dispositivo seguendo le istruzioni qui di seguito.

Opzioni di sterilizzazione:

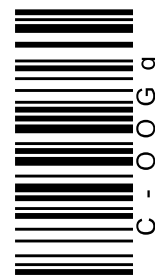
1. Bollire i dispositivi per 10-20 minuti.
2. In alternativa: sterilizzarli per 10 minuti a freddo con soluzioni per la sterilizzazione degli strumenti contenenti dimetilbenzilammoniocloruro e isopropanolo.
3. In alternativa: immergerli in un apparecchio ad ultrasuoni usando il prodotto indicato al punto 2 sopra, diluito (30 ml per ogni litro di acqua).

Nota – Utilizzando le procedure sopra indicate il dispositivo diventerà leggermente opaco. Ciò non ne influenza l'efficacia.

Le procedure indicate sono adeguate per la rimozione di contaminanti dopo un breve utilizzo del dispositivo, ma non sono da considerarsi affidabili per la sterilizzazione di dispositivi dopo un uso prolungato in bocca

Bibliografia

- Lundergan, L.B., Preventive dentistry and preventive orthodontics through public health education, *Am. J. of Orthod.*, 41: 554-564, 1955.
- Seipel, C.M., Variation of tooth position. A metric study of variation and adaptation in the deciduous and permanent dentition. *Svensk Tandl. Tidsk.*, 36: Suppl., 1946.
- Barrow, G.V. and White, J.R.: Developmental changes of the maxillary and mandibular dental arches; *Angle Orthod.*, 22: 41-46, 1952.
- Heckman, V., A longitudinal study of dental development in 82 children from birth to 12 years of age, *Trans. Europ. Ortho. Soc.*, 49th Cong. 259-265, 1973.
- Leighton, B.C., The early signs of Malocclusion, *Trans Europ. Orthod. Soc.*, 45th Cong.: 353-368, 1969.
- Cryer, B.S., Lower arch changes during the early teens, *Trans. Europ. Ortho. Soc.*, 41st Cong.: 87-99, 1965.
- Bergersen, E.O., Preventive and interceptive orthodontics in the mixed dentition with the Myofunctional Eruption Guidance Appliance: Correction of overbite and overjet, *J. of Pedod.*, 12: 292-324, 1988.
- Bergersen E.O., Preventive eruption guidance in the 5 to 7 year old, *J Clin Orthod* 1995; 29: 382-95
- Bergersen E.O., Manzini P., L'utilizzo dei dispositivi Nite-Guide e Occlus-o-Guide in terapia ortodontica preventiva, Ediz. UTET, To 2003
- Manzini P., Frati E., Bassani A., L Nite Guide come prevenzione ortodontica nella seconda età pediatrica, *Prevenzione Odontostomatologica* 2005; 2 (II): 5-15
- Manzini P., Collini M., Trattamento ortodontico preventivo con dispositivi rimovibili, *Il Dentista Moderno*; novembre 1999; nov: 45-52
- Frati E., Manzini P., Strohmeier L., Prevenzione ortodontica primaria: il ciuccio è oggetto transizionale ineliminabile?, *Prevenzione Odontostomatologica* 2004; ottob 1: 25-35
- Moyers, R.E.; van der Linden, F.P.G.M., Riolo, M.L., and McNamara, J.A., Standards of human occlusal development, University of Michigan, Ann Arbor, Michigan, 1976.
- Methenitou, S., Shein, B., Ramanathan, G. and Bergersen, E.O., The prevention of overbite and overjet development in the 3 to 8 year old by controlled nighttime guidance of incisal eruption: A study of 43 individuals, *J. Pedodont.* 14: 219-230, 1990.
- Keski-Nisula, K., Hernesniemi, R., Heiskanen, M., Keski-Nisula, L., and Varrela, J., Orthodontic intervention in the early mixed dentition: A prospective, controlled study on the effects of the Eruption Guidance Appliance, *Am. J. Orthod. and Dentof. Orthop.*, 133:254-260, 2008.
- Keski-Nisula, K., Lehto, R., Lusa, V., Keski-Nisula, L., and Varrela, J., Occurrence of malocclusion and need of orthodontic treatment in early mixed dentition, *Am. J. Orthod. and Dentof. Orthop.*, 124: 631-638, 2003.
- Sanin, C. and Savara, B.S., Factors that affect the alignment of the mandibular incisors: A longitudinal study. *Am. J. Orthod.*, 64:248-257, 1973.
- Van Bladeren, T.P.M., Tooth eruption and the development of the periodontal fibers. *Trans. Europ. Orthod. Soc.*, 47th Cong. 427-437, 1971.
- Bergersen, E.O., Preventive Eruption Guidance in the 5 to 7 year old: The Nite-Guide® Technique, *Journal of Clinical Orthod.*, 29: 382-395, 1995.
- Little, R.M.; Reidel, R.A., and Artun, J., An evaluation of changes in mandibular anterior alignment from 10 to 20 years postretention. *Am. J. of Orthod.*, 93: 423-428, 1988.
- Moorrees, C.F.A.: The dentition of the growing child. Harvard University Press, Cambridge, Ma., 1959.
- Keski-Nisula, K., Keski-Nisula, L., Salo, H., Volpio, K., and Varrela, J., Dentofacial changes after orthodontic intervention with Eruption Guidance Appliance in the early mixed dentition. *Angle Orthod.*, 78: 324-331, 2008.
- Bergersen, E.O., The Eruption Guidance Myofunctional Appliance: How it works, how to use it, *Funct. Orthod.*, 1: 28-35, 1984.
- Bergersen, E.O., The Eruption Guidance Myofunctional Appliance: Case selection, timing, motivation, indications and contraindications in its use, *Funct. Orthod.*, 2: 17-33, 1985.
- Bergersen, E.O., The Eruption Guidance Myofunctional Appliance in the consecutive treatment of malocclusion, *Gen. Dent.*, 34: 24-29, 1986.
- Pourrahimi, P.: Cephalometric evaluation of the correction of overbite and overjet with the Eruption Guidance Appliance, M. S. Thesis, Northwestern University, Evanston, Illinois, 1982.
- Janson G.R.P., da Silva C.C.A., Bergersen, E.O., Henriques J.F.C., and Pinzan, A., Eruption Guidance Appliance effects in the treatment of Class II, division 1 malocclusions. *Am. J. Orthod. and Dentof. Orthop.*, 117: 119-129, 2000
- Bergersen, E.O.: Preventive and interceptive orthodontics in the mixed dentition with the Myofunctional Eruption Guidance Appliance: Correction of crowding, spacing, rotations, cross-bites, and TMJ, *J. of Pedod.* 12: 386-414, 1988.
- Janson, G., Nakamura, A., de Freitas, M.R., Apical root resorption comparison between Frankel and Eruption Guidance Appliances, *Am J. Orthod. and Dentof. Orthop.*, 131: 729-735, 2007.



rev. 07-17



Sweden & Martina S.p.A.

Via Veneto, 10
35020 Due Carrare (PD), Italy
Tel. +39.049.9124300
Fax +39.049.9124290
info@sweden-martina.com

www.sweden-martina.com

Sweden & Martina Mediterranea S.L. - España

info.es@sweden-martina.com

Sweden & Martina Lda - Portugal

info.pt@sweden-martina.com

Sweden & Martina Ltd - United Kingdom

info.uk@sweden-martina.com

Sweden & Martina Inc. - Distributor for U.S.

info.us@sweden-martina.com

I prodotti Occlus-o-Guide®, Nite-Guide®, InterimG®, Pedo/Habit-Corrector®, Class III™ sono dispositivi medici di classe I fabbricati da Ortho-Tain, Puerto Rico, mandatario europeo EMERGO EUROPE Molenstraat 15, Netherlands.



Alcuni prodotti potrebbero non essere disponibili in tutti i mercati.

Questi prodotti sono destinati agli studi medici, la loro vendita non è rivolta al paziente.

È vietato rivendere, duplicare o divulgare i prodotti contenuti nel presente catalogo senza il consenso scritto di Sweden & Martina S.p.A.

Per ulteriori informazioni sui prodotti, incluse indicazioni, controindicazioni, avvertenze, precauzioni e potenziali effetti collaterali, si faccia riferimento al sito web di Sweden & Martina S.p.A.

I contenuti del presente catalogo sono quelli aggiornati al momento della pubblicazione. Contattare l'azienda Sweden & Martina per gli aggiornamenti successivi.