

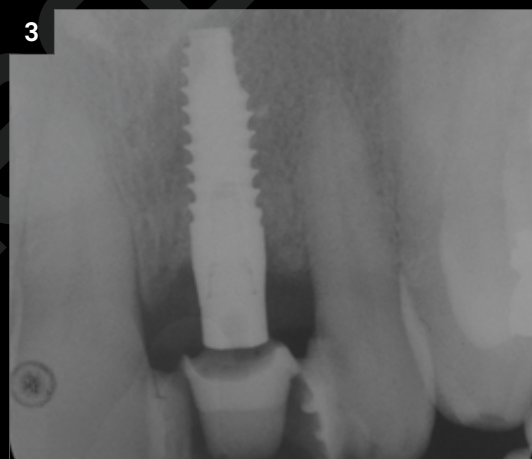
Riabilitazione impianto-protetica di elemento incisivo frontale con impianto Prama

Dott. Ignazio Loi, Cagliari
Odt. Antonello Di Felice, Roma

Il paziente si presenta in studio con la frattura radicolare dell'incisivo centrale 2.1. Si procede con l'estrazione dell'elemento, l'inserimento immediato di un impianto Prama e la realizzazione della corona provvisoria secondo la tecnica B.O.P.T. Già 3 mesi dopo l'intervento la guarigione dei tessuti perimplantari appare favorevole. Il controllo a 3 anni evidenzia l'ottimo esito della riabilitazione, con tessuti spessi e sani, paraboliche simmetriche e un risultato globale naturale e ampiamente soddisfacente.

“Tutte le procedure che caratterizzano la tecnica B.O.P.T. utilizzate sugli elementi dentali sono state trasferite anche all'implantologia, arrivando alla creazione di Prama, la fixture nata dai principi della tecnica B.O.P.T. per semplificare anche l'implantopotesi. La libertà di scelta tra morfologia endossea cilindrica o conica rende semplice e sicuro il posizionamento chirurgico. Il profilo di emergenza a geometria iperbolica consente una reale continuità tra impianto e pilastro; il trattamento anodico permette un perfetto mimetismo con i tessuti molli. Prama è l'impianto per raggiungere l'eccellenza protesica.”

(cit. Dott. Ignazio Loi)



1. Caso iniziale: frattura radicolare dell'incisivo centrale 2.1.
2. Visione frontale dell'impianto Prama dopo l'inserimento, con la relativa vite di guarigione.
3. Radiografia endorale post-operatoria.
4. Estetica dei tessuti a 7 giorni dalla chirurgia.



5. Rimozione della vite di guarigione a 3 mesi dalla chirurgia: si può apprezzare la guarigione dei tessuti intorno al collo transmucoso dell'impianto.
6. Fase di presa d'impronta.
7. Creazione del provvisorio per la conformazione dei tessuti, con rifacimento in composito dell'estremità incisale e del colletto del controlaterale.
8. Posizionamento del pilastro *in situ*.



-
9. Posizionamento del provvisorio a T0 per la conformazione dei tessuti.
10. Follow up a 3 anni.

Richiedi la tua copia gratuita di

PRAGMATICO

a questo [link](#)