

NOXI

the night aligner

*Designed by the team specialized at  
Ferrara School of Orthodontics*



  
sweden & martina

# Qu'est-ce que **NOXI** ?

## LES SOUHAITS DU PATIENT

Une gouttière transparente normale doit être portée pendant au moins 22 heures : il ne suffit pas de la porter uniquement la nuit, mais c'est ce que tous les patients voudraient.

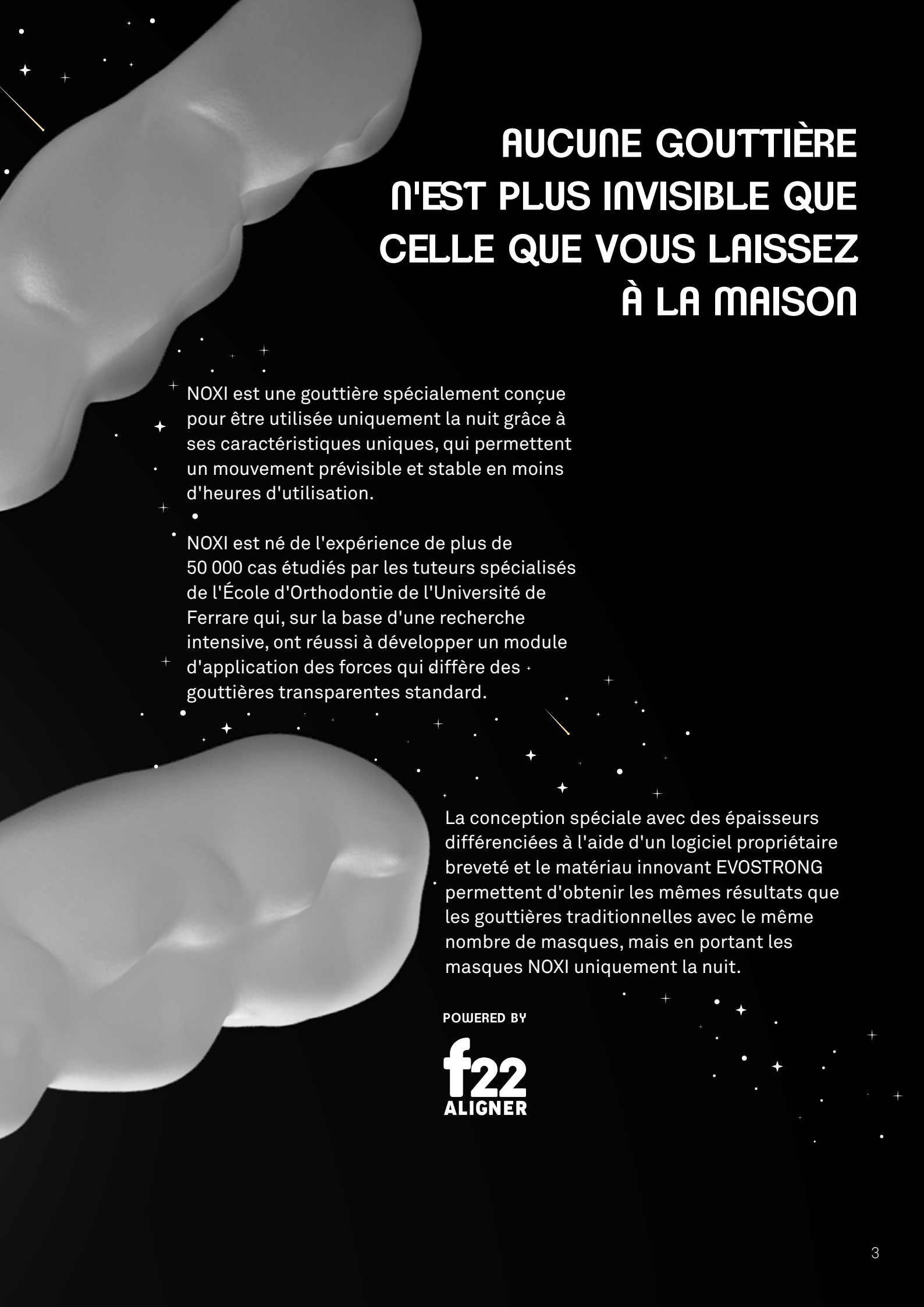
Cependant, limiter l'utilisation d'une gouttière transparente normale à la nuit n'est pas suffisant pour obtenir les résultats envisagés dans le plan de traitement.

## LES DÉFAUTS D'OBSERVANCE

Les traitements avec des gouttières traditionnelles ne permettent souvent pas d'obtenir 100 % des résultats escomptés en raison d'une mauvaise observance : la littérature\* indique que seul un patient sur trois utilise les gouttières pendant les 22 heures prévues.

Les causes peuvent être la gestion du nettoyage après un repas en dehors du domicile, les difficultés de phonation qui surviennent parfois, ou un simple oubli.

\* Timm, L.H.; Farrag, G.; Baxmann, M.; Schwendicke, F.  
**Factors Influencing Patient Compliance during Clear Aligner Therapy: A Retrospective Cohort Study.**  
*J. Clin. Med.* 2021, 10, 3103. <https://doi.org/10.3390/jcm10143103>



# AUCUNE GOUTTIÈRE N'EST PLUS INVISIBLE QUE CELLE QUE VOUS LAISSEZ À LA MAISON

+ NOXI est une gouttière spécialement conçue pour être utilisée uniquement la nuit grâce à ses caractéristiques uniques, qui permettent un mouvement prévisible et stable en moins d'heures d'utilisation.

+ NOXI est né de l'expérience de plus de 50 000 cas étudiés par les tuteurs spécialisés de l'École d'Orthodontie de l'Université de Ferrare qui, sur la base d'une recherche intensive, ont réussi à développer un module d'application des forces qui diffère des gouttières transparentes standard.

La conception spéciale avec des épaisseurs différenciées à l'aide d'un logiciel propriétaire breveté et le matériau innovant EVOSTRONG permettent d'obtenir les mêmes résultats que les gouttières traditionnelles avec le même nombre de masques, mais en portant les masques NOXI uniquement la nuit.

POWERED BY

**f22**  
ALIGNER



# Qui a conçu NOXI ?

*Designed by the team specialized at Ferrara School of Orthodontics*

NOXI est né de l'expérience du Professeur Giuseppe Siciliani et du Professeur Luca Lombardo et l'équipe d'orthodontistes spécialisés de l'École d'Orthodontie de l'Université de Ferrare, la première en Europe à introduire l'étude des gouttières pour ses étudiants.

L'équipe s'occupe déjà de tous les cas de F22 produits par & Martina et a une expérience de **plus de 50 000 cas**.

L'analyse de cette grande quantité de données a conduit l'équipe à étudier la relation entre le mouvement des dents et le type, la topographie et l'intensité des forces appliquées en fonction de la durée. Les chercheurs ont ainsi découvert qu'il **est possible d'obtenir le même mouvement pendant une durée d'utilisation plus brève, mais uniquement en agissant sur le module total des forces** exercées par la gouttière, c'est-à-dire en augmentant les forces en certains points de l'arcade. Ce besoin clinique a conduit, après une longue phase de tests, à la recherche d'un **nouveau matériau** et d'une **nouvelle technologie de fabrication** pour faire de NOXI la première véritable gouttière formulée pour une utilisation nocturne uniquement.

## Prof. Giuseppe Siciliani

*Le Professeur Giuseppe Siciliani a commencé sa carrière universitaire en 1978 en tant que professeur assistant puis chercheur à l'Université « La Sapienza » de Rome. En 1988, il a été nommé Professeur associé d'Orthodontie à l'Université « Tor Vergata » de Rome. En 1990, il est devenu Professeur titulaire à l'Université de Ferrare. En 1991, il a été élu Président du programme de Maîtrise en médecine dentaire, poste qu'il a occupé jusqu'en 2019. En 1993, il a été élu Directeur de l'École de Spécialisation en Orthodontie de l'Université de Ferrare, poste qu'il a occupé jusqu'en 2019. En 2020, il a été nommé « Professeur émérite » à l'Université de Ferrare. En 2004, il a été élu Président de la Société Italienne d'Orthodontie, en 2008 il a fondé l'Académie Italienne d'Orthodontie et en 2012 il a fondé la Société Italienne des Gouttières. Il a publié plus de 200 articles scientifiques dans des revues nationales et internationales et 4 livres, dont 1 sur la technique linguale en 1990, le premier au monde sur cette technique et le dernier en 2018 sur les gouttières « F22 dalla ricerca alla Clinica ». En 2022, il a reçu le prix mondial WFO Award of Merit.*



## Prof. ord. Luca Lombardo

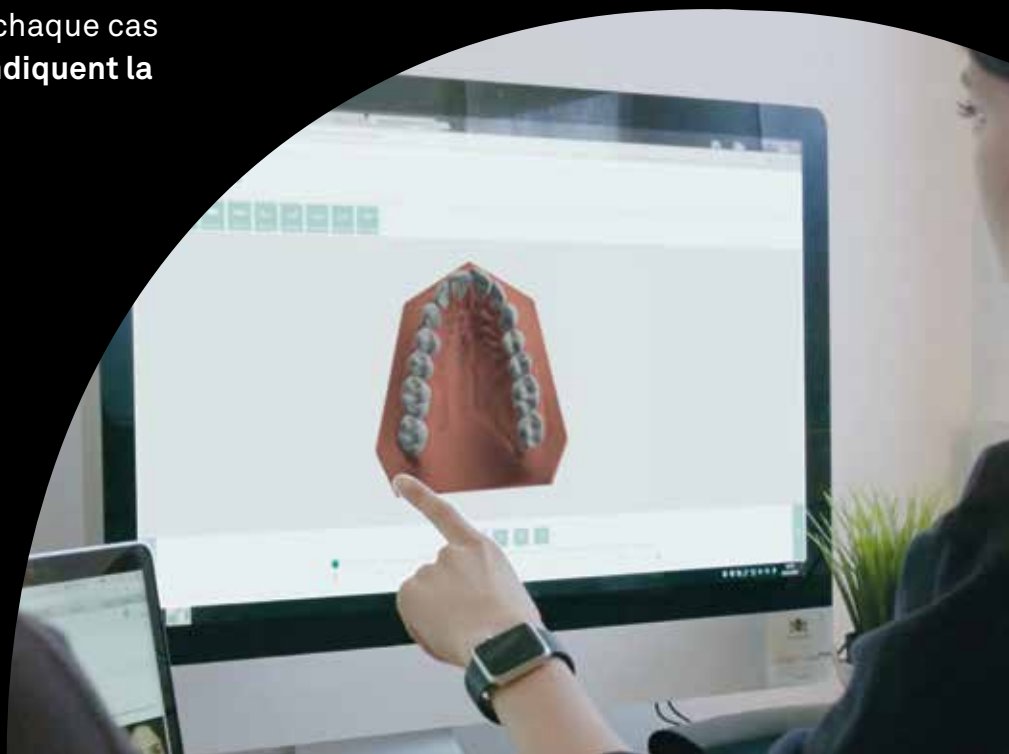
*Diplômé en Médecine Dentaire et Prothèse Dentaire à l'Université de Palerme en 2004, il s'est spécialisé en Orthognatodontie à l'Université de Ferrare en 2007. Il a été chargé de recherche dans cette même université de 2005 à 2011 et est professeur contractuel depuis 2010. De 2012 à 2019, il a été chercheur à l'Université de Ferrare et membre de l'European Board of Orthodontics. Depuis avril 2019, il est Professeur à l'Université de Ferrare. Directeur de l'école de spécialisation en Orthognatodontie de l'Université de Ferrare depuis 2019. Coordinateur du programme de Maîtrise en médecine dentaire et prothèse dentaire à l'Université de Ferrare depuis 2021. Auteur de publications dans des revues nationales et internationales. Intervenant lors de conférences nationales et internationales. Président de l'ASIO (Association des Spécialistes Italiens en Orthodontie) en 2012 et Président de l'AIOL (Association Italienne Orthodontie Linguale) en 2013. Membre de la SIDO (Société Italienne d'Orthodontie), membre ordinaire de l'AIDOR (Académie Italienne d'Orthodontie), membre actif de la WSLO (Société mondiale d'Orthodontie Linguale) et de l'ASE. Président pour l'année 2018 de l'Aidor.*



## Les tuteurs

**Tous les tuteurs NOXI sont des orthodontistes spécialisés et des professeurs de l'École d'Orthodontie de l'Université de Ferrare, un environnement de formation de haute qualité qui offre une expérience directe dans le domaine de l'orthodontie, un accès complet à la formation des anciens élèves et la possibilité de bénéficier de l'expérience de professionnels de premier plan qui, en tant que professeurs invités, mettent leur expérience à la disposition des étudiants.**

**Les tuteurs évaluent chaque cas individuellement et indiquent la faisabilité avec NOXI.**



# Où **NOXI** est-il produit ?

Chaque masque NOXI est le résultat d'une collaboration synergique et continue entre les tuteurs spécialisés de l'Université de Ferrare et les ingénieurs et techniciens de Sweden & Martina.

NOXI est réalisé par Sweden & Martina dans la toute nouvelle zone de production, créée spécifiquement pour cette fabrication.

Les départements de production de Sweden & Martina couvrent une superficie totale de plus de 9 300 mètres carrés. Cinq bâtiments contigus, conçus dans un souci de fonctionnalité et de respect de



l'environnement, constituent la zone des bâtiments de Bioingénierie médicale et de Production, qui abrite les machines-outils à commande numérique, les systèmes de lavage automatisés, les imprimantes 3D et les fraiseuses CAM à 3 et 5 axes.

Un espace rénové est consacré aux prototypes des produits : c'est pourquoi l'entreprise est toujours à l'avant-garde de la conception et de l'expérimentation de nouvelles solutions dans de nombreux domaines de la médecine dentaire.





# Pourquoi choisir **NOXI** ?

NOXI est une gouttière qui ne ressemble à aucune autre sur le marché ; c'est pourquoi le clinicien qui la choisit sera encadré et suivi tout au long du traitement par l'un des orthodontistes spécialisés de l'école de l'Université de Ferrare, ayant étudié à la fois le logiciel de conception et ce type de traitement.

Satisfaction du patient qui n'a plus à porter de masque dans ses activités quotidiennes

Forces étudiées pour une utilisation uniquement nocturne

Vérification de l'observance thérapeutique grâce à la TRUE WHITE BOX

NOXIMINDER  
L'application qui permet aux patients de surveiller l'utilisation de leur NOXI

Encadrement  
spécialisé  
inclus dans le  
prix

Meilleure  
gestion de  
l'hygiène

Expérience  
des tuteurs  
spécialisés de  
l'École d'Orthodontie  
de l'Université de  
Ferrare

**EVOSTRONG**  
Matériau ad hoc pour  
les gouttières de nuit  
NOXI



# NOXI

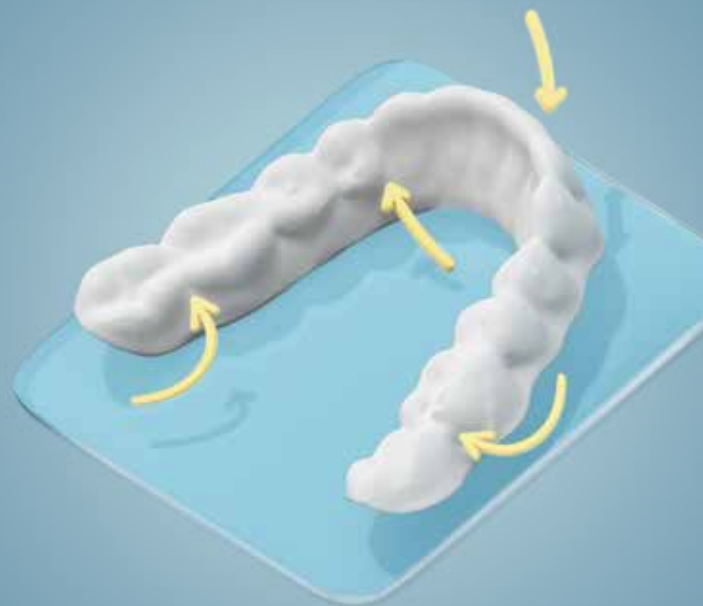
## les trois clés du succès qui font la différence

NOXI n'est pas une gouttière transparente adaptée à une simple utilisation réduite, mais elle est conçue pour exercer des forces de déplacement d'une manière spécifique pendant une durée d'utilisation plus brève et de nuit uniquement, grâce également à la technique et au matériau de sa fabrication.

NOXI est le fruit de plus de vingt ans d'expérience des professeurs spécialisés de l'École d'Orthodontie de l'Université de Ferrare dans le domaine des gouttières et repose sur trois principes fondamentaux.

### 1 CONTRÔLE DU MOUVEMENT

- L'application de forces différenciées dans les différents segments de l'arcade permet de réaliser des mouvements orthodontiques malgré une utilisation réduite.





### 3 EVOSTRONG

Un matériau formulé pour appliquer différentes forces et de couleur blanche pour réagir de manière colorimétrique aux heures d'utilisation réelles du patient et permettre une vérification de l'observance thérapeutique.

### 2 ENCADREMENT

L'encadrement des spécialistes de l'école d'orthodontie de Ferrare, est en mesure d'identifier avec le clinicien les patients qui peuvent être traités avec NOXI avec des attentes de réussite prévisibles.



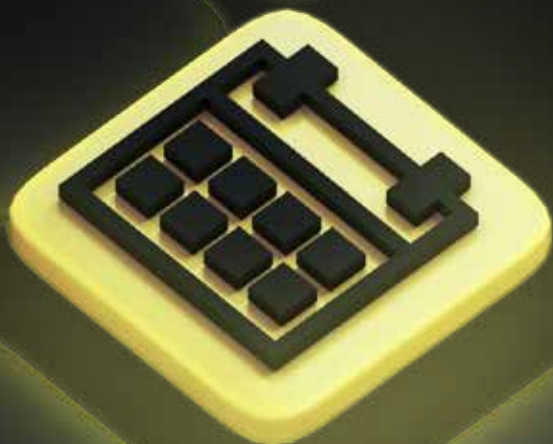
# TRUE WHITE BOX et NOXIMINDER : tout est sous contrôle !

NOXI doit être porté 10 heures par nuit et il est important que le patient respecte cette indication. TRUE WHITE BOX et NOXIMINDER sont deux applications qui aident non seulement à contrôler l'observance thérapeutique, mais aussi la communication médecin-patient, afin d'atteindre l'objectif visé.

## NOXIMINDER



NOXIMINDER est l'outil mis à la disposition du patient pour l'aider à se souvenir de porter NOXI aux heures d'utilisation prévues. L'application, qui peut être téléchargée dès la réception du premier masque, signalera au patient qu'il est temps de porter le masque au moyen d'alertes, discrètes mais efficaces, et gardera trace des jours où l'objectif a été totalement ou partiellement atteint.

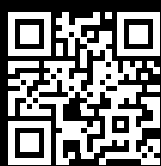


## TRUE WHITE BOX

TRUE WHITE BOX est le système de contrôle mis au point pour vérifier si la gouttière a été portée par le patient pendant un nombre d'heures suffisant.

En introduisant la gouttière dans sa boîte, l'application TRUE WHITE BOX évaluera objectivement les changements de couleur du matériau EVOSTRONG qui se sont produits au cours des deux semaines d'utilisation et indiquera si la durée a été suffisante.

L'évaluation est effectuée au moyen d'un système colorimétrique qui, grâce au changement de teinte du blanc d'EVOSTRONG, permet de détecter si le masque a été suffisamment porté, même s'il est soigneusement lavé par le patient tous les matins.



La détection est effectuée à l'aide de l'appareil photo du téléphone portable via une application spéciale, en insérant le masque dans la True White Box spéciale fournie par Sweden & Martina.





# NOXI

## satisfait même le patient le plus exigeant

Certains patients ont plus de mal que d'autres à suivre les instructions du médecin. Dans le cas des gouttières transparentes, cela se traduit par l'utilisation des masques pendant moins d'heures que prévu, une mauvaise hygiène buccale, l'utilisation du masque sur des dents non nettoyées, des plaintes de gêne ou de troubles de l'élocution, voire le refus du traitement orthodontique s'il a trop d'impact sur les activités quotidiennes.

**NOXI** est également idéal pour ce segment de patients, car il supprime leur résistance a priori, répond à leurs **besoins quotidiens** et demande donc **moins d'efforts**, ce qui est **plus facile à gérer**.





# Quand l'utiliser et ce qu'il peut faire

Avec NOXI, il est possible de traiter la plupart des patients adultes ou en pleine croissance présentant :

- des chevauchements ;
- des diastèmes ;
- des écarts de l'indice de Bolton nécessitant des restaurations prothétiques ou un stripping pour une correction complète ;
- des festons gingivaux irréguliers chez les patients dont les dents sont usées ou irrégulières ;
- des morsures ouvertes ou profondes légères à modérées.

Cependant, le clinicien a la responsabilité d'effectuer un diagnostic correct, de suivre le traitement et de vérifier que les gouttières adhèrent parfaitement aux dents à chaque phase du traitement.

NOXI peut être utilisé avec F22 perfection pour obtenir un blanchiment des dents.



**MORSURE OUVERTE**



**MORSURE PROFONDE**



CHEVAUCHEMENT



DIASTÈME



MORSURE CROISÉE

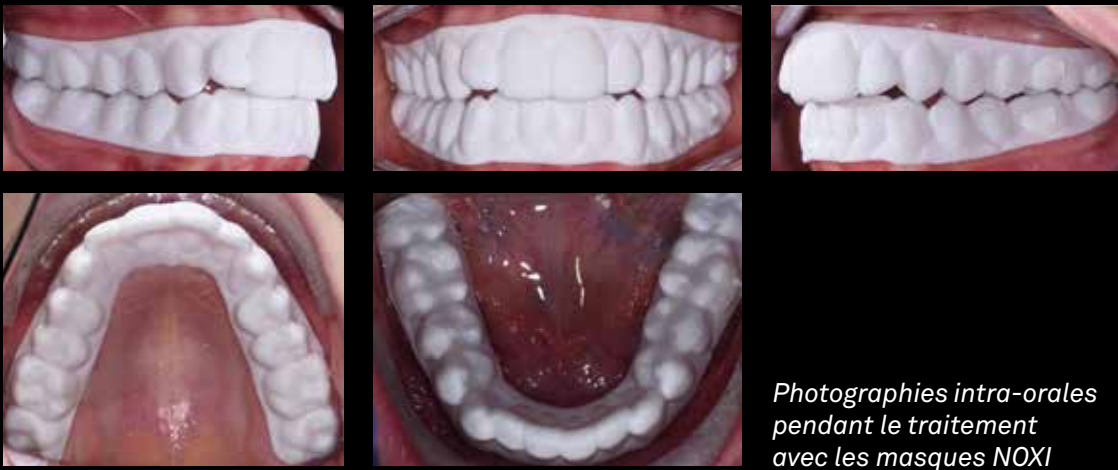
Avec NOXI, il est possible de traiter une arcade complète (une ou deux arcades) ou de traiter uniquement les dents antérieures, de canine à canine (une ou deux arcades). Les extractions, les modifications occlusales dans les secteurs postérieurs ou les modifications significatives de la ligne médiane ne peuvent être acceptées dans ce cas ;

- NOXI convient aux patients dont les deuxièmes molaires permanentes sont complètement sorties ;
- Il peut être opportun d'utiliser des auxiliaires et des appareils supplémentaires à associer aux aligneurs : boutons, élastiques, raccords, pivots ou autres dispositifs simples.

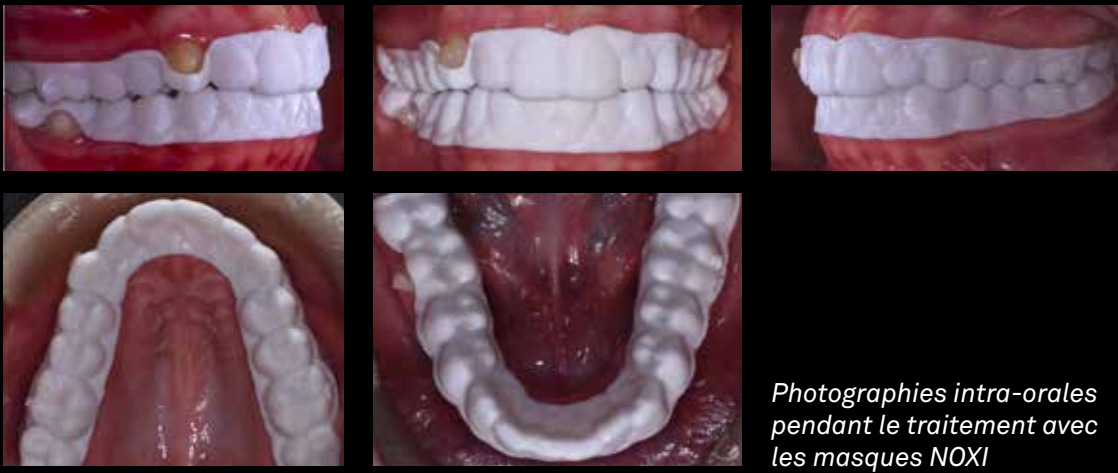
Chaque cas sera analysé par un spécialiste, avec lequel la faisabilité du traitement et les options thérapeutiques possibles seront discutées par chat.

# Cas cliniques : avant et après

## Cas 1



## Cas 2





# NOXI

## Évaluation préliminaire gratuite

Le processus d'évaluation de la faisabilité d'un cas commence par l'évaluation préliminaire gratuite.

Il suffira de le télécharger sur le portail :

- les coordonnées et antécédents médicaux ;
- les photographies ;
- les résultats souhaités ;
- l'orthopantomographie dentaire (non obligatoire mais fortement recommandée)
- l'empreinte numérique ou analogique (non obligatoire mais fortement recommandée)



Dans les 24/48 heures suivant la demande d'évaluation, un tuteur de l'équipe NOXI F22 publiera sur la page du clinicien l'évaluation préliminaire du cas avec : la faisabilité ou non du cas avec NOXI, une indication de la gamme de gouttières nécessaires pour atteindre le résultat (0-12 / 12-24 / plus de 24) et la nécessité de tout traitement supplémentaire.

En cas d'acceptation de l'évaluation préliminaire gratuite, il sera nécessaire d'inclure l'orthopantomographie, si elle n'a pas encore été téléchargée, la téléradiographie en projection latéro-latérale du crâne (fortement recommandée) et l'empreinte numérique ou analogique pour poursuivre la configuration.

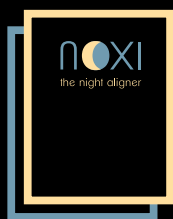
# JOURNÉE PORTES OUVERTES

## L'événement dans votre cabinet

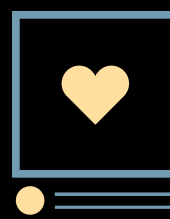
L'organisation d'une journée portes ouvertes est le meilleur moyen de lancer les traitements avec des gouttières dans votre cabinet. Sweden & Martina vous fournira du matériel de marketing un mois avant l'événement afin d'intéresser les patients potentiels et de les inviter à se rendre au cabinet lors de la journée portes ouvertes pour que leurs empreintes digitales soient prises gratuitement et qu'une évaluation de leur cas soit effectuée dans les 24 à 48 heures. Et si vous n'avez pas de scanner intra-oral ? Sweden & Martina le mettra gratuitement à votre disposition lors de la journée portes ouvertes, avec un opérateur spécialisé qui vous assistera lors de la prise de scans intra-oraux.

**Vous pourrez demander une évaluation préliminaire du cas et obtenir, dans les 24 à 48 heures suivant la demande, une indication approximative de la faisabilité du traitement.**

À l'occasion de la journée portes ouvertes, le clinicien recevra :



Des dépliants personnalisés avec la date de la journée portes ouvertes et les informations/contacts du cabinet



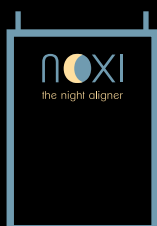
Le pack médias sociaux : un ensemble de quatre messages que vous pouvez publier sur les médias sociaux pour faire connaître la journée portes ouvertes



Une vidéo pour la salle d'attente



Kakémono mobile



Poster



Modèle de démonstration de la gouttière

# Ce que vous recevrez par chaque cas

Les sachets contenant les paires de gouttières sont livrés dans des boîtes pratiques et empilables, permettant un stockage ordonné des différents cas, faciles à gérer à chaque remise des nouveaux masques au patient.

Le patient recevra l'emballage avec le porte-gouttière NOXI, à l'intérieur duquel il trouvera le code QR des instructions pour l'utilisation, l'entretien et le nettoyage de ses gouttières de nuit et celui pour l'installation de l'application Noximinder.

N'oubliez pas de commander, en même temps que le premier dossier, la True White Box, avec laquelle vous pouvez effectuer des relevés prévisibles du changement de couleur de tous les masques NOXI afin de détecter le degré d'observance du patient.



Anneau  
porte-gouttière.

Boîtes empilables,  
pour optimiser  
l'espace et réduire  
l'encombrement dans  
le cabinet.



True White Box : la caméra de  
détection des couleurs à utiliser  
avec l'application True White.



rév. 11-23



**Sweden & Martina S.p.A.**  
Via Veneto, 10  
35020 Due Carrare (PD), Italy  
Tel. +39.049.9124300  
info@sweden-martina.com

[www.sweden-martina.com](http://www.sweden-martina.com)

**Sweden & Martina Ltd** - United Kingdom  
info.uk@sweden-martina.com  
**Sweden & Martina Inc.** - Distributor for U.S.  
info.us@sweden-martina.com

**Sweden & Martina Mediterranea S.L.** - España  
info.es@sweden-martina.com  
**Sweden & Martina Lda** - Portugal  
info.pt@sweden-martina.com  
**Sweden Martina Romania srl** - România  
info.ro@sweden-martina.com

NOXI est un dispositif conçu sur mesure. La société Sweden & Martina est enregistrée auprès du Ministère de la Santé en tant que fabricant de dispositifs sur mesure. La déclaration délivrée au client garantit la conformité des dispositifs fabriqués sur mesure aux exigences générales de sécurité et de performance.



Le contenu est celui mis à jour au moment de la publication. Vérifiez auprès de l'entreprise les mises à jour ultérieures.