

f22
ALIGNER

Il trattamento
ortodontico
con mascherine
invisibili
interamente
made in Italy.



stay aligned ;)



UN **FITTING** E UNA
TRASPARENZA CHE
RIVOLUZIONANO GLI
STANDARD DI MERCATO

COS'È F22 ALIGNER

Ricerca scientifica ed esperienza clinica

F22 è il frutto dell'**esperienza ultraventennale** e della **continua ricerca** della Scuola di Specializzazione in Ortognatodonzia dell'Università di Ferrara. Nel corso degli anni sono stati trattati con F22 centinaia di pazienti e questo ha permesso di analizzare tutti gli aspetti e quindi di apportare miglioramenti riguardanti la forma d'arcata ideale, l'estetica, la pianificazione del trattamento e i materiali utilizzati.

Il sistema F22 è composto da una serie di **sottili apparecchi ortodontici rimovibili** (allineatori) **realizzati su misura** utilizzando un esclusivo materiale plastico trasparente; essi consentono lo spostamento graduale e progressivo dei denti del paziente dalla loro posizione originaria verso la posizione ottimale, raggiungendo un'occlusione esteticamente gradevole e funzionalmente valida.





DOV'È PRODOTTO **F22 ALIGNER**

In Italia, presso la sede in provincia di Padova, Sweden & Martina ha centralizzato la produzione dei suoi dispositivi medici per un **controllo diretto di tutta la catena produttiva** e, quindi, una seria responsabilità sul prodotto.

F22 è prodotto all'interno dell'F22 Center, che è un laboratorio creato appositamente per la realizzazione degli allineatori invisibili. Ogni mascherina F22 è il risultato della collaborazione sinergica e continua dei tutor esperti specializzati presso l'Università di Ferrara e degli ingegneri e tecnici interni di Sweden & Martina, che assieme compongono il team F22.



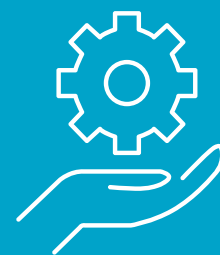
TRASPARENTE, PRATICO E DAL MASSIMO COMFORT

PERCHÉ SCEGLIERE F22 ALIGNER

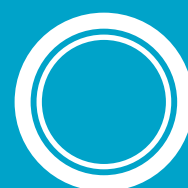
Assistenza costante

Il clinico che decide di collaborare con F22 sarà **affiancato e seguito per tutta la durata del trattamento.**

Se non è uno specialista in Ortodonzia e vuole beneficiare dell'esperienza di ortodontisti specializzati presso l'Università di Ferrara o in caso di dubbi o domande durante il trattamento, vi sarà la possibilità di avere un confronto diretto con gli ortodontisti del Team F22, che si stanno occupando del caso.



**ASSISTENZA
COSTANTE**



**FITTING
OTTIMALE**

13+



**F22 A TUTTE
LE ETÀ (+13)**



**PULIZIA E
CONTROLLI**



**NESSUNA
RESTRIZIONE**



Loading

PROGETTAZIONE



**INVISIBILITÀ
E STABILITÀ
CROMATICA**



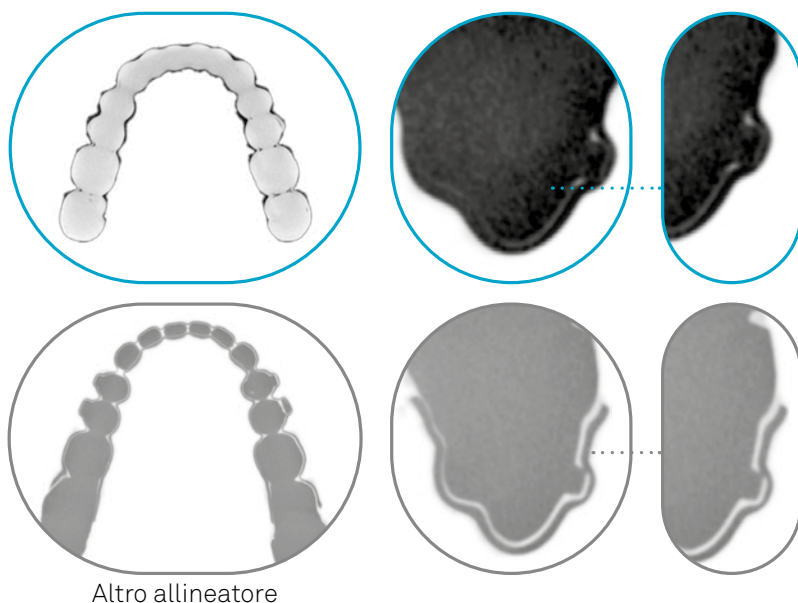
**FORZE LEGGERE
E COSTANTI**



**TRASPARENTE,
PRATICO E DAL
MASSIMO COMFORT**

Fitting ottimale

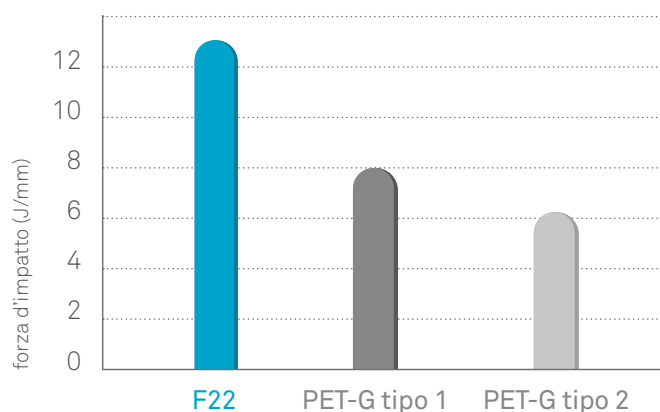
Un recente articolo* pubblicato sulla rivista ufficiale della Società Italiana di Ortodonzia dimostra come F22 sia in grado di ottenere circa il 73,6% delle correzioni programmate digitalmente. Questo valore è molto più alto di quello riportato in letteratura in studi scientifici fatti su altri allineatori ed è frutto di un **maggior fitting** e di una **maggiore ritenzione** dell'allineatore, ma soprattutto della pianificazione dei movimenti ortodontici che viene eseguita esclusivamente da specialisti in Ortodonzia.



Altro allineatore

Forze leggere e costanti

Grazie **all'elasticità del materiale**, superiore del 20% rispetto a quella dei materiali fino ad oggi utilizzati per realizzare allineatori**, F22 trasmette forze leggere e costanti, che rendono possibili movimenti più ampi per trattamenti ancora più rapidi e confortevoli.



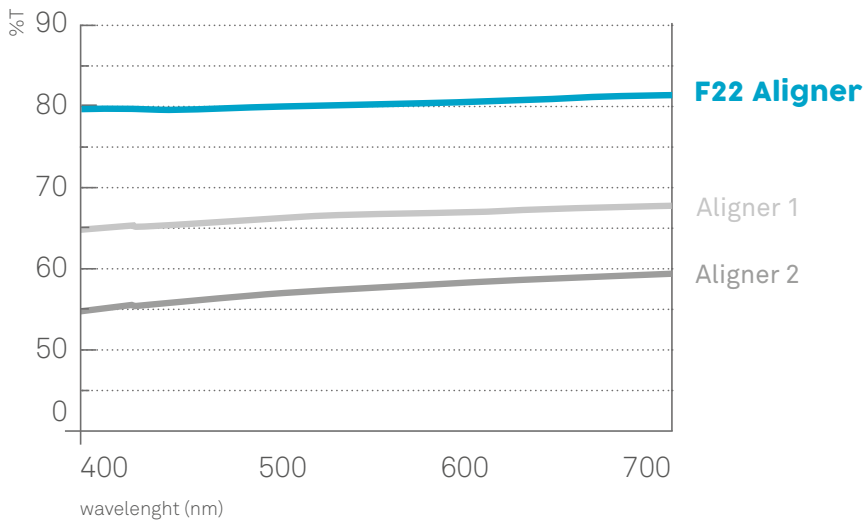
*Lombardo L., Arreghini A., Ramina F., Huanca Ghislanzoni L.T., Siciliani G. - Predictability of orthodontic movement with orthodontic aligners: a retrospective study. Prog Orthod. 2017 Nov 13;18(1):35

** Lombardo L., Martinez E., Mazzanti V., Arreghini A., Mollica F., Siciliani G. - Stress relaxation properties of four orthodontic aligner materials. Angle Orthodontist, Vol 87, No 1, 2017; 87(1):11-18

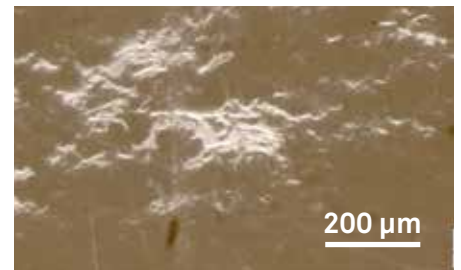
Invisibilità e stabilità cromatica

F22 è il primo allineatore veramente trasparente*. L'assenza di difetti strutturali grazie alla **verifica manuale e alla rifinitura di ogni mascherina**, permette un effetto ancora più naturale.

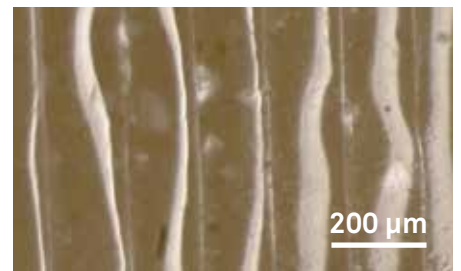
Studi effettuati dal prof. Siciliani e dal suo team con coloranti alimentari a 37° per 14 giorni dimostrano che anche nelle condizioni più estreme F22 non trattiene placca e pigmenti, **mantenendo il livello iniziale di trasparenza**; inoltre la superficie perfettamente liscia e le proprietà del materiale garantiscono semplicità di igiene, limitando la ritenzione di pigmenti.



F22 Aligner



Aligner 1



Aligner 2

*Lombardo L., Arreghini A., Maccarrone R., Bianchi A., Scalia S., Siciliani G. - Optical properties of orthodontic aligners. Spectrophotometry analysis of 3 types before and after aging; Prog Orthod 2015 Nov; 16:41

TRASPARENTE, PRATICO E DAL MASSIMO COMFORT

Progettazione

Una delle caratteristiche che distingue F22 dagli altri allineatori del mercato, è che il movimento degli elementi non viene programmato da un software, ma vi è un **team specializzato che studia analiticamente ogni singolo caso, pianificando tutti gli spostamenti al decimo di millimetro**, guidando poi il medico fino alla fine del trattamento.

Questo speciale protocollo clinico per la movimentazione dei denti guida la realizzazione di ogni singolo set-up per evitare i movimenti dentari non predicibili e per ridurre la durata del trattamento. Il controllo rigoroso della precisione di tutte le fasi di realizzazione è l'unico modo per consegnare un prodotto di altissima qualità.

Vi è la possibilità di **combinare il trattamento invisibile** con i pontic, i quali garantiscono al paziente un ottimo risultato estetico mentre indossa l'allineatore ed al medesimo tempo permettono il mantenimento degli spazi in tutti quei casi in cui manchi un elemento.



Per conoscere il
Team F22 inquadra il QR!



sweden & martina

f22
ALIGNER





Pulizia e controlli

Con l'ortodonzia invisibile F22, il **numero di controlli** ed il **tempo alla poltrona sono ridotti**, perché non ci saranno né fili, né attacchi da sistemare.

Sarà sufficiente consegnare periodicamente al paziente le nuove mascherine, dopo aver verificato i progressi e l'andamento del trattamento.



Nessuna restrizione

Uno dei primi timori del paziente quando gli viene proposto un trattamento ortodontico, è quello di vedersi limitato nelle proprie abitudini alimentari e di vita, ma con l'allineatore invisibile F22, il paziente avrà la libertà di continuare a vivere come sempre, gli **sarà sufficiente rimuovere la mascherina** al bisogno.

F22 a tutte le età (+13)

F22 è il sistema di allineatori **adatto ai pazienti di tutte le età, dai 13 anni in poi**. Questo permetterà anche al clinico con i pazienti più esigenti e più o meno giovani, di poter offrire una soluzione che preservi l'aspetto estetico e garantisca un ottimo risultato.



F22 YOUNG

F22 Young è una soluzione che **risponde alle esigenze cliniche ed estetiche anche dei pazienti in crescita**, in presenza di una malocclusione di II classe con retrusione mandibolare in dentizione mista.

F22 Young è un prodotto **innovativo**, che unisce i vantaggi estetici dell'allineatore alle caratteristiche di un'apparecchiatura funzionale tradizionale. Grazie all'elevato **comfort** e impatto **estetico**, il clinico riuscirà ad ottenere con più facilità il livello di collaborazione necessario per raggiungere l'obiettivo di un'occlusione corretta, anche nei pazienti in crescita.

L'allineatore F22 Young viene progettato **su misura** dal Team F22, in modo individuale sulla base delle caratteristiche occlusali di ogni singolo paziente.

Sarà caratterizzato da un vallo d'avanzamento superiore, struttura realizzata con lo stesso materiale con cui è realizzata la mascherina, che permette all'arcata inferiore di scivolare comodamente verso la posizione terapeutica di avanzamento, individuata nella fase di progettazione digitale da parte del Team F22.



I recenti studi ed approfondimenti condotti dal Team F22 dimostrano che utilizzare F22 Young **porta ad una crescita mandibolare favorevole** se utilizzato in prossimità del picco di crescita. Questo permetterà di ridurre la discrepanza sagittale dei mascellari nei pazienti che presentano una malocclusione di classe II caratterizzata da una mandibola in posizione retrusa.

Scegliere F22 Young significa offrire ai pazienti più giovani, un prodotto:

- Altamente versatile, visto la possibilità di combinarlo ad espansore rapido del palato, terminata la fase di espansione, o ad altri dispositivi di correzione di classe II come trazione extraorale o elastici intermascellari.
- interamente progettato su misura dal Team F22;
- invisibilità e comfort. Anche le mascherine F22 Young sono realizzate in Evoflex, per garantire sempre la perfetta calzatura in bocca e l'invisibilità;
- qualità: ogni singolo pezzo viene controllato e rifinito a mano dai nostri specialisti, prima del confezionamento;
- semplicità nella pulizia e libertà. Prima di ogni pasto sarà sufficiente che il giovane paziente si tolga la mascherina, per poi sciacquarla con un po' di acqua tiepida e dentifricio prima di rimetterla in bocca.

LE MASCHERINE PER IL POST-TRATTAMENTO CONVENIENTI E SICURE

Sottili, confortevoli e discrete per il dopo trattamento.

Per evitare che il tempo ed i fisiologici movimenti della bocca mettano a rischio il risultato ottenuto, sarebbe importante che il paziente indossasse le mascherine di contenzione. Questo **aumenterà il suo livello di soddisfazione nel tempo**, con un minimo impatto sulle sue abitudini quotidiane.



QUALITÀ

Le mascherine di contenzione sono trasparenti, resistenti e flessibili, per garantire al paziente sempre la **massima comodità** ed una **calzata perfetta** in bocca.



LIBERTÀ

La mascherina F22 Fix va indossata **una volta concluso il trattamento** di allineamento. In base alla valutazione del caso, si può indicare al paziente di portare la mascherina per qualche ora durante il giorno e la notte, oppure anche solamente la notte. I tutor F22 sono sempre a disposizione per discutere le modalità migliori di svezzamento progressivo di ogni caso.



CONVENIENZA

La mascherina di contenzione è realizzata su un progetto già elaborato dal team di specialisti F22, quindi ha un prezzo molto **conveniente sia per lei che per il paziente**.



DOPPIO BENEFICIO

F22 Fix permette al paziente di fare il trattamento di **sbiancamento** con F22 Perfection **in qualsiasi momento**. In questo modo aumenta la sua soddisfazione per il trattamento e la sua durata nel tempo.



CONTENZIONI
F22 FIX

ALLINEATORE **F22 HYBRID**



PER LA **MASSIMA EFFICACIA ESTETICA** E **BIOMECCANICA**

Con F22 hybrid, i casi più complessi con un approccio ibrido

L'approccio ibrido permette di mantenere un **numero ridotto di allineatori** e un **tempo di trattamento ragionevole** anche per il paziente con affollamento severo o problemi riguardanti l'inclinazione mesio-distale delle radici. Consiste nell'abbinare agli allineatori dei piccoli ma efficaci bottoni linguali che massimizzano il movimento di tutto l'elemento, non solo della corona.

**BONDAGGIO
INDIRETTO**

**DIMENSIONI
CONTENUTE**

**TENUTA
SICURA**

Le soluzioni ibride sono il risultato di un'attenta programmazione e di grande studio del team F22. Permettono di raggiungere l'obiettivo nei casi complessi, quando gli allineatori devono compiere movimenti la cui predicibilità è scarsa*.



*Lombardo L., Pepe F., Carlucci A., Cremonini F. - A Hybrid Approach to Clear Aligner Therapy in Lower-Incisor Extraction Cases

F22 PERFECTION



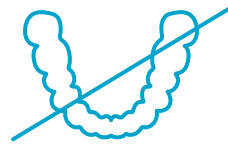
Efficacia garantita

Anni di ricerche, test su pazienti e analisi allo spettrofotometro condotti dai ricercatori dell'Università di Ferrara dimostrano l'efficacia del trattamento di sbiancamento, garantendo al contempo che l'associazione dello sbiancante F22 PERFECTION con l'allineatore F22 non altera in alcun modo il trattamento ortodontico in corso; anche i valori di trasmittanza e di assorbanza dell'allineatore sono assolutamente sovrapponibili*.

Semplicità d'uso

F22 PERFECTION ha una formulazione a base di perossido di idrogeno al 6% e senza aggiunta di urea, idonea, per concentrazione e consistenza, all'utilizzo con gli allineatori F22: infatti è in **spray**. Ogni spruzzo deposita un film che non crea spessore e **non cola** all'interno dell'allineatore. **Facile da usare** per il paziente, comodo da richiudere e trasportare.

- Piacevolmente aromatizzato alla menta;
- il protocollo prevede un trattamento per 7 giorni per 90 minuti consecutivi, eventualmente ripetibile;
- F22 Aligner non è garantito con l'utilizzo di prodotti sbiancanti diversi da F22 PERFECTION.



Nessuna mascherina aggiuntiva

Il trattamento è **semplice, veloce** ed **economico; non necessita di mascherine aggiuntive**, né di presa di impronta, in quanto è lo stesso allineatore che viene utilizzato come bite. Il **trattamento ortodontico e** il trattamento **sbiancante avvengono contemporaneamente**, senza tempo aggiuntivo alla poltrona e senza prolungare il trattamento ortodontico già pianificato.



F22 PERFECTION

LA NUOVA FRONTIERA DELLO SBIANCAMENTO DENTALE

F22 PERFECTION è stato formulato specificamente per utilizzo sugli allineatori F22: da oggi può proporre ai suoi pazienti un semplicissimo protocollo di sbiancamento durante il trattamento con F22 Aligner.





IL MATERIALE:
L'EVOLUZIONE DEL
CONTROLLO

Evoflex domina i movimenti

Il materiale di cui è fatto l'allineatore ha un impatto molto forte sul successo e sull'esperienza del trattamento da parte del paziente. È tanto importante quanto la programmazione del caso.

Anni di studio ci hanno consentito di individuare e selezionare un nuovo materiale:

- capace di **controllare** meglio i **movimenti** dei denti nelle due settimane di utilizzo;
- più **confortevole** per il paziente nelle ore iniziali del trattamento, quando è possibile provare un po' di fastidio.

SUPERIOR
TRACKING

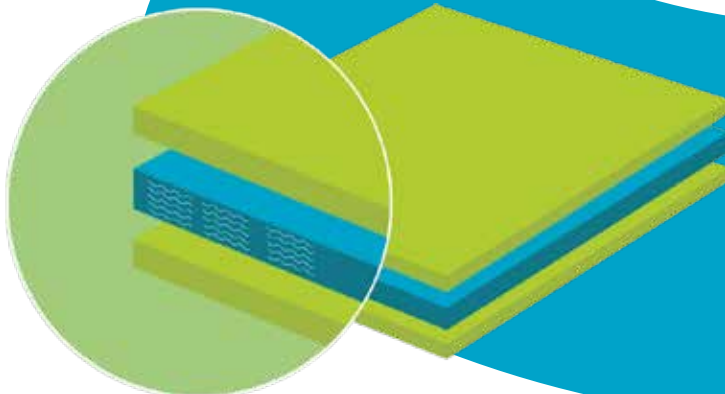
MAGGIORE
ELASTICITÀ

FORZE PIÙ
DELICATE E
COSTANTI

MASSIMO
COMFORT

Evoflex è un nuovo materiale stratificato, con uno strato interno altamente elastico che:

- imprime una **forza** iniziale più **delicata ma costante** nelle due settimane di utilizzo di ogni F22 Aligner, accelerando e al contempo garantendo un miglior controllo del movimento dentale, per una maggiore efficacia del trattamento;
- è più confortevole per il paziente, poiché minimizza i possibili dolori durante lo **spostamento progressivo** dei denti;
- ha una **resistenza allo strappo** e alla trazione del 300% più alta rispetto alla media di altri materiali;
- **non si macchia**, garantendo la trasparenza dell'allineatore per tutta la durata del trattamento.



L'introduzione di **Evoflex** migliorerà sia il comfort per i suoi pazienti, che la predicibilità dei risultati clinici, grazie al maggior controllo dei movimenti dentali!

QUANDO SI USA E COSA PUÒ FARE

Il sistema F22 è indicato per l'allineamento dei denti durante il trattamento ortodontico delle malocclusioni

Utilizzare nella propria pratica clinica l'allineatore invisibile F22 prodotto a Padova da Sweden & Martina, significa offrire ai pazienti un dispositivo medico di ultima generazione, totalmente Made in Italy e sviluppato con il supporto scientifico di ortodontisti specializzati presso l'Università di Ferrara.

Dopo l'assegnazione dell'allineatore viene garantito un **monitoraggio continuo** ed una **personalizzazione del trattamento** in base ai miglioramenti riscontrati. Questo procedimento per step successivi permette di raggiungere risultati certi in un tempo più breve.





**TRATTAMENTI
ALL'AVANGUARDIA E
MONITORAGGIO CONTINUO PER
UN **SORRISO SICURO****

CASI TRATTABILI



AFFOLLAMENTO



DIASTEMA



MORSO PROFONDO



MORSO CROCIATO



MORSO APERTO

Con F22 è possibile trattare la maggior parte dei pazienti adulti o in crescita con:

- affollamenti;
- diastemi;
- discrepanze dell'indice di Bolton che necessitano di restauri protesici o di stripping per una completa correzione;
- festonature gengivali irregolari in pazienti con denti usurati o irregolari;
- morsi aperti o morsi profondi di lieve o moderata entità.

Tuttavia il clinico ha la responsabilità di effettuare la diagnosi corretta, di monitorare il trattamento e di verificare che le mascherine aderiscano perfettamente ai denti in ogni fase del trattamento.

È possibile effettuare con F22 il trattamento di un'arcata completa (una o due arcate) oppure il trattamento dei soli denti anteriori, da canino a canino (una o due arcate). In questo caso non possono essere accettati casi di estrazioni, di modifiche occlusali dei settori posteriori o di variazioni significative della linea mediana;

- F22 è adatto per pazienti con secondi molari permanenti completamente erotti;
- può essere opportuno l'uso di ausiliari e apparecchiature supplementari da associare agli allineatori: bottoni, elastici, attacchi, divot o altri semplici dispositivi.

Ogni caso sarà analizzato da un tutor con cui discutere tramite chat la fattibilità del trattamento e le possibili opzioni terapeutiche.

Condizioni che possono rendere un trattamento con F22 sconsigliabile o impossibile

CONDIZIONE	OPZIONI	
Denti che non sono completamente erotti o dentizione mista	• ritardare l'inizio del trattamento	
Correzione di veri e propri problemi scheletrici	• usare un trattamento limitato per correggere l'allineamento, ma non la condizione scheletrica; • allineare i denti con F22 in preparazione della chirurgia, quindi usare apparecchi fissi prima dell'intervento chirurgico	
MOVIMENTI PREDICIBILI	MOVIMENTI POCO PREDICIBILI	MOVIMENTI NON PREDICIBILI
Tipping	distalizzazione oltre i 2 mm	torque radicolare
Intrusione	rotazioni oltre i 40° per gli incisivi e oltre i 30° per i molari	movimento corporeo

PRIMA DEL TRATTAMENTO:

Open day

Su richiesta, un Digital Specialist la affiancherà per raccogliere con lei i casi dei pazienti interessati e per rispondere a tutte le domande.

Valutazione preliminare gratuita

Caricando all'interno del portale tutte le informazioni richieste, lei riceverà una prima valutazione di massima sulla fattibilità del caso*. Per maggiori dettagli sulla valutazione preliminare gratuita vedere pag. 31.

Setup

Dopo la Valutazione Preliminare Gratuita, per una valutazione definitiva, potrà procedere con il Setup. Una volta ricevuto il caso, i nostri esperti la contatteranno per definire assieme il piano di trattamento più adeguato. Potrà visualizzare in anteprima 3D il risultato finale.

DURANTE IL TRATTAMENTO:

Consegna delle mascherine

Le verrà consegnata una box con tutto il necessario per iniziare il trattamento F22.

Controlli periodici

Ogni due settimane circa, verificherà lo stato di avanzamento del trattamento e consegnerà le nuove mascherine al paziente.

Assistenza

In caso di dubbi o domande, potrà contattare il tutor dedicato al caso del suo paziente.

DOPO IL TRATTAMENTO:

Sbiancante

Se il paziente desidera dare luce al suo sorriso, consigli F22 PERFECTION, studiato appositamente per essere utilizzato con gli allineatori senza dover realizzare nuove impronte e mascherine dedicate.

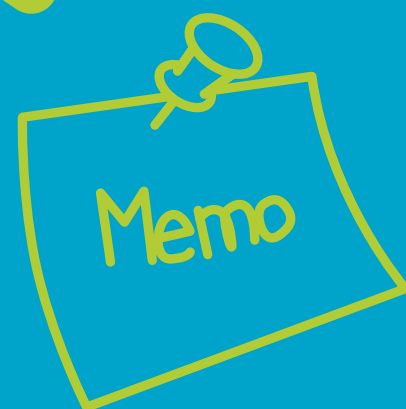
Mantenimento del sorriso

Per proteggere il sorriso dei suoi pazienti nel tempo, prescriva le mascherine di mantenimento F22 FIX.

Assistenza

Se lo desidera, può documentare il caso ed inviarlo a Sweden & Martina per essere pubblicato nella pagina dei Casi Clinici o nelle Storie di Successo dei pazienti.

* Il caso può essere inviato anche direttamente, senza prima richiedere la Valutazione Preliminare Gratuita.



FASI DEL **TRATTAMENTO**

NUOVA
**VALUTAZIONE
PRELIMINARE
GRATUITA**



Al fine di migliorare la customer experience è stata introdotta la valutazione preliminare gratuita

Entro 24/48 ore dalla richiesta di valutazione, un tutor del Team F22 pubblicherà nella pagina riservata al clinico, **la valutazione preliminare del caso con: la fattibilità o meno del caso** con F22, **l'indicazione del range di allineatori necessari** per ottenere il risultato (0-12 / 12-24 / più di 24) e la **necessità di eventuali trattamenti aggiuntivi**.

Sarà sufficiente caricare:

- dati anagrafici ed anamnestici;
- fotografie;
- risultati desiderati;
- ortopantomografia (non obbligatoria ma altamente consigliata)
- impronta digitale o analogica (non obbligatoria ma altamente consigliata)



Per una valutazione diagnostica più precisa e definitiva dopo la valutazione preliminare gratuita, si potrà procedere con il Setup, inserendo l'ortopantomografia eventualmente ancora non caricata, la teleradiografia in proiezione latero laterale del cranio (altamente consigliata) e l'impronta digitale o analogica.

OPEN DAY

A disposizione del clinico che decide di collaborare con F22, vi è la **possibilità di organizzare** presso la propria clinica **un Open Day dedicato**, in cui un nostro specialista lo affiancherà per una giornata aiutandolo nel prendere le impronte digitali, spiegando il trattamento e rispondendo a tutte le domande dei pazienti.

Il clinico potrà richiedere la valutazione preliminare del caso, ottenendo in 24-48 ore dalla richiesta, un'indicazione di massima sulla fattibilità del caso.



In occasione dell'Open Day il clinico riceverà:



Flyer personalizzati
con la data dell'open day
e le informazioni/contatti
dello studio



Il **social media pack**: un
pacchetto di quattro post che
potrà pubblicare sui social per
pubblicizzare l'Open Day.



Video F22 per
la sala d'attesa



Roll Up



Poster



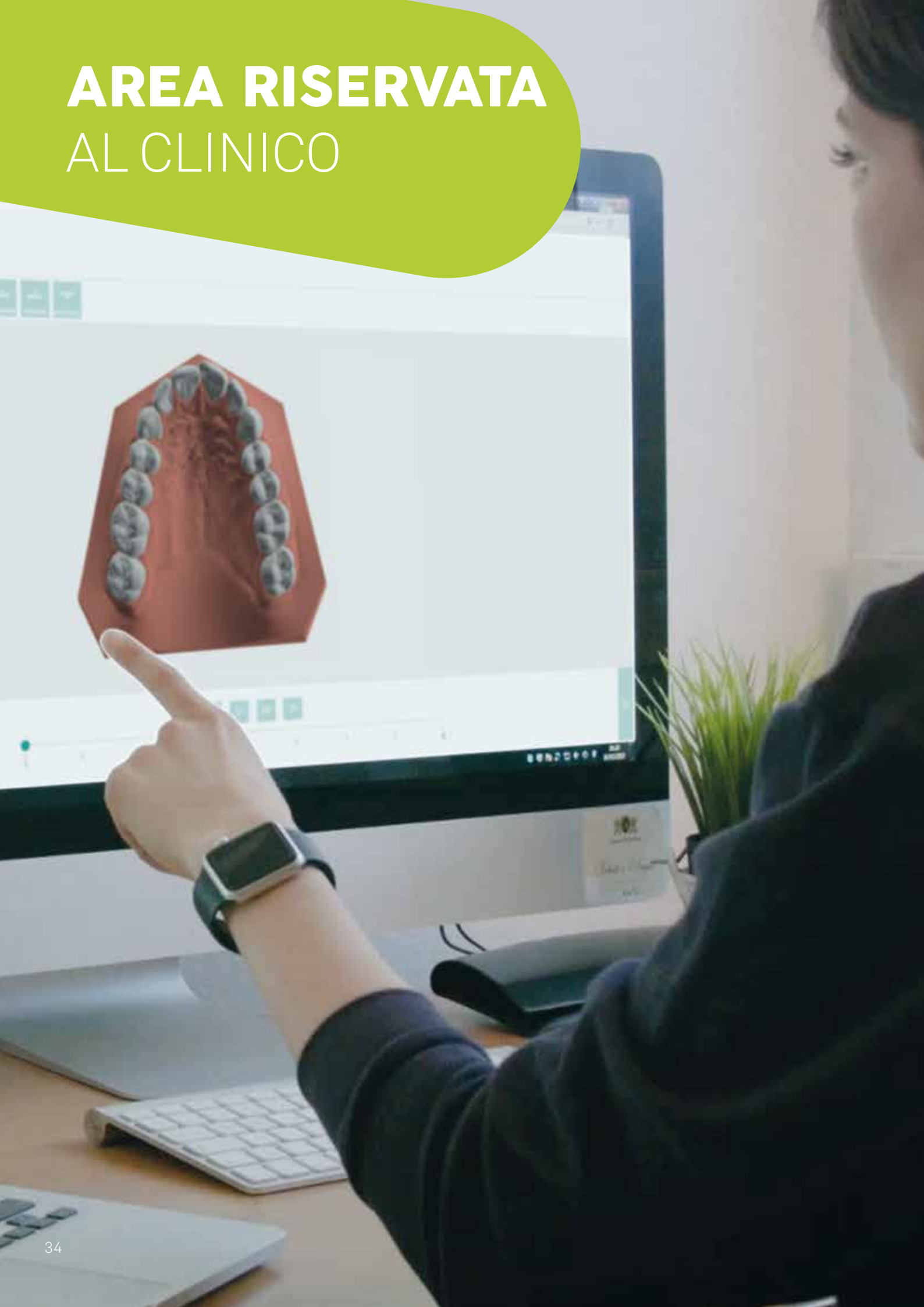
Modello dimostrativo
dell'allineatore

OPEN DAY

L'HAPPENING F22 NEL SUO STUDIO



AREA RISERVATA AL CLINICO



L'AREA RISERVATA DEL SITO F22ALIGNER.COM, OTTIMIZZATA PER SMARTPHONE, OFFRE UNA VISIONE A 360° DEI CASI INSERITI



ALL IN ONE

In una pagina tutte le informazioni: dati del paziente, chat, allegati, simulatore e progress timeline.



SIMULATORE 3D

Innovativo visualizzatore 3D per condividere con il paziente il piano di trattamento.



TUTORAGGIO

Sistema di tutoraggio digitale con esperto dedicato.



MOBILE

Ottimizzazione mobile di tutta la piattaforma per gestire i propri casi anche da smartphone.



VALUTAZIONE PRELIMINARE GRATUITA

Max. 24-48h per una prima valutazione del caso.

COSA CONTIENE LA **SCATOLA F22:**

le istruzioni d'uso per
il medico ed il manuale
d'uso per il paziente



le mascherine
previste per
l'allineamento





l'astuccio
marchiato F22



F22 PERFECTION
(da acquistare separatamente)



l'esclusiva ciambella
porta allineatore da
consegnare al paziente





stay aligned ;)



rev. 06-22



Sweden & Martina S.p.A.

Via Veneto, 10
35020 Due Carrare (PD), Italy
Tel. +39.049.9124300
Fax +39.049.9124290
info@sweden-martina.com

www.sweden-martina.com

Sweden & Martina Ltd - United Kingdom

info.uk@sweden-martina.com
Sweden & Martina Inc. - Distributor for U.S.
info.us@sweden-martina.com

Sweden & Martina Mediterranea S.L. - España

info.es@sweden-martina.com
Sweden & Martina Lda - Portugal
info.pt@sweden-martina.com

F22 Aligner è un dispositivo medico "su misura". Sweden & Martina è registrata al Ministero della Salute in qualità di fabbricante di dispositivi medici "su misura".
La Dichiarazione che viene rilasciata al cliente garantisce la conformità dei Dispositivi su Misura ai requisiti generali di sicurezza e prestazione.
F22 PERFECTION è un cosmetico, che adempie al Regolamento (CE) n.1223/2009.



I contenuti sono quelli aggiornati al momento della pubblicazione. Verificare in azienda eventuali aggiornamenti successivi.