

f22
ALIGNER

Le traitement
orthodontique avec
gouttières invisibles
entièrement
fabriquées
en Italie.



stay aligned ;)



UNE **ADAPTATION** ET UNE
TRANSPARENCE QUI
RÉVOLUTIONNENT LES
STANDARDS DU MARCHÉ

QU'EST CE QUE F22 ALIGNER

Recherche scientifique et expérience clinique

F22 est le résultat **plus de vingt ans d'expérience** et de **recherche continue** de l'école de spécialisation en orthodontie de l'Université de Ferrare.

Des milliers de patients ont été traités avec F22 au fil des ans, ce qui a permis d'en analyser tous les aspects et d'apporter ainsi des améliorations concernant la forme idéale de l'arcade, l'esthétique, la planification du traitement et les matériaux utilisés.

Le système F22 consiste en une série **d'appareils orthodontiques fins et amovibles** (aligneurs) **fabriqués sur mesure** à l'aide d'une matière plastique transparente exclusive. Ils permettent le déplacement graduel et progressif des dents du patient de leur position d'origine à la position optimale, afin d'obtenir une occlusion esthétiquement agréable et valide d'un point de vue fonctionnel.





OÙ EST PRODUIT LE **F22 ALIGNER**

Sweden & Martina a centralisé la production de ses dispositifs médicaux en Italie, sur son site de la province de Padoue, pour un contrôle direct de l'ensemble de la chaîne de production et, par conséquent, garantir une responsabilité sérieuse en matière de produits.

F22 est produit dans le F22 Center, un laboratoire spécialement créé pour la production d'aligneurs invisibles.

Chaque gouttière F22 est le résultat de la collaboration continue entre les tuteurs spécialisés de l'Université de Ferrare et les ingénieurs et techniciens internes de Sweden & Martina, qui constituent ensemble la Team F22.

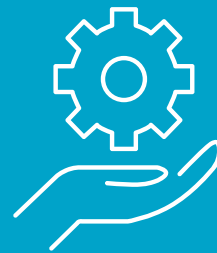


POURQUOI CHOISIR F22 ALIGNER

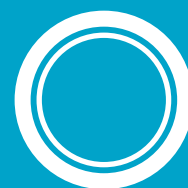
Une assistance constante

Le clinicien qui décide d'utiliser le F22 sera **soutenu et suivi tout au long du traitement.**

S'il n'est pas spécialiste en orthodontie et souhaite bénéficier de l'expérience des orthodontistes spécialisés de l'Université de Ferrare, ou s'il a des doutes ou des questions pendant le traitement, il aura la possibilité de discuter directement avec les orthodontistes de la Team F22 qui s'occupent du cas.



**UNE ASSISTANCE
CONSTANTE**



**UNE ADAPTATION
OPTIMALE**

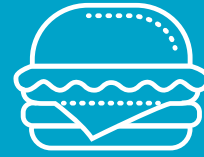
13+



**F22 À TOUS
LES ÂGES (+13)**



**PROPHYLAXIE
ET CONTRÔLES**



**AUCUNE
RESTRICTION**



Loading

CONCEPTION



**INVISIBILITÉ
ET STABILITÉ
CHROMATIQUE**



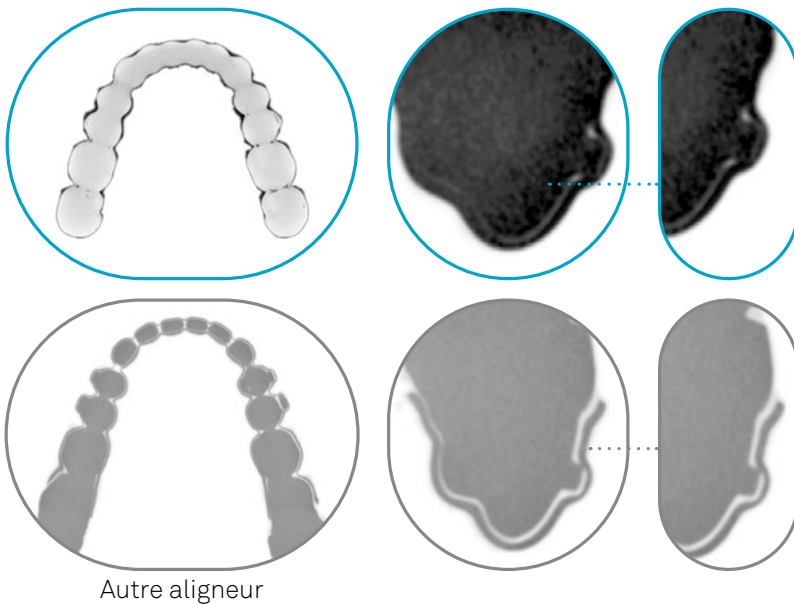
**FORCES LÉGÈRES
ET CONSTANTES**



**TRANSPARENT,
PRATIQUE ET
CONFORT MAXIMAL**

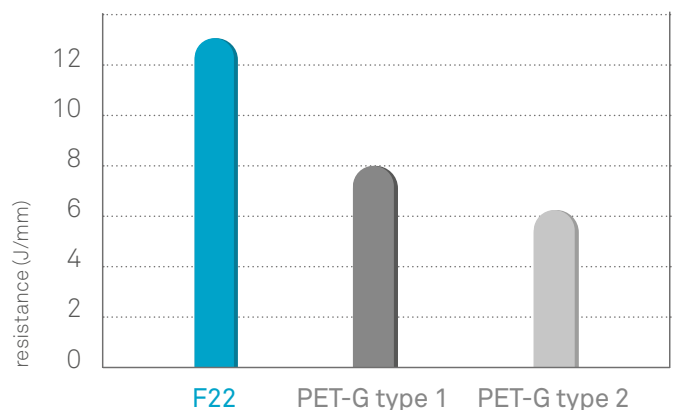
Une adaptation optimale

Un article récent* publié dans le journal officiel de la Société Italienne d'Orthodontie montre que le F22 est capable de réaliser environ 73,6 % des corrections programmées de façon numérique. Cette valeur est beaucoup plus élevée que celle rapportée dans la littérature lors d'études scientifiques sur d'autres aligneurs. Elle est le résultat d'une **meilleure adaptation** et d'une **meilleure rétention** de l'aligneur, mais aussi et surtout, de la planification des mouvements orthodontiques qui est effectuée exclusivement par des spécialistes en orthodontie.



Forces légères et constantes

En raison de l'**élasticité de la matière**, supérieure de plus de 20% par rapport à celle des matières utilisées à ce jour pour fabriquer des aligneurs**, F22 transmet des forces légères et constantes, qui rendent possible des mouvements plus amples pour des traitements encore plus rapides et plus confortables.



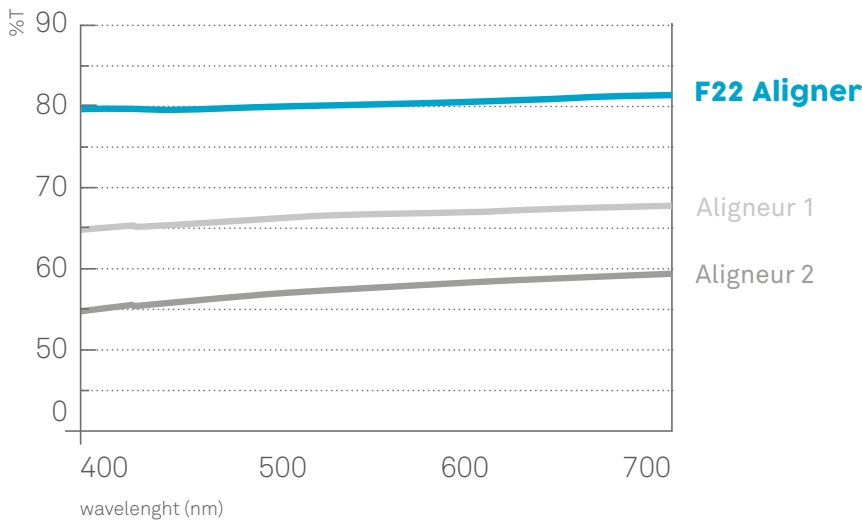
*Lombardo L., Arreghini A., Ramina F., Huanca Ghislanzoni L.T., Siciliani G. - Predictability of orthodontic movement with orthodontic aligners: a retrospective study. Prog Orthod. 2017 Nov 13;18(1):35

** Lombardo L., Martinez E., Mazzanti V., Arreghini A., Mollica F., Siciliani G. - Stress relaxation properties of four orthodontic aligner materials. Angle Orthodontist, Vol 87, No 1, 2017; 87(1):11-18

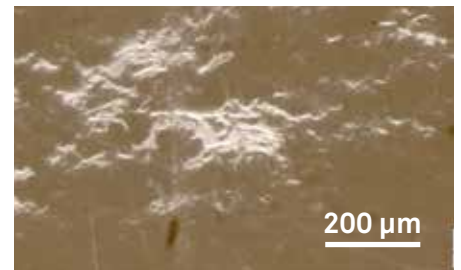
Invisibilité et stabilité chromatique

F22 est le premier aligneur véritablement transparent*. L'absence de défauts structurels grâce au **contrôle manuel et à la finition de chaque gouttière**, permet d'obtenir un effet encore plus naturel.

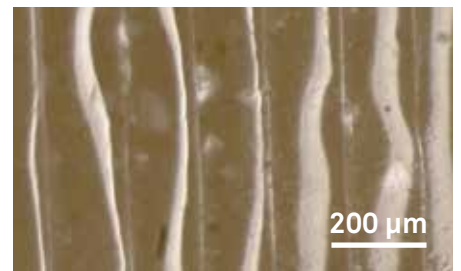
Les études réalisées par le professeur Siciliani et son équipe avec des colorants alimentaires à 37° pendant 14 jours montrent que, même dans les conditions les plus extrêmes, F22 ne retient pas la plaque et les pigments, **tout en conservant le niveau initial de transparence**; En outre, la surface parfaitement lisse et les propriétés du matériau garantissent une hygiène facile, en limitant la rétention des pigments.



F22 Aligner



Aligneur 1



Aligneur 2

*Lombardo L., Arreghini A., Maccarrone R., Bianchi A., Scalia S., Siciliani G. - Optical properties of orthodontic aligners. Spectrophotometry analysis of 3 types before and after aging; Prog Orthod 2015 Nov; 16:41

La conception

L'une des caractéristiques qui distinguent le F22 des autres aligneurs présents sur le marché est que le mouvement des dents n'est pas programmé par un logiciel, mais par **une équipe spécialisées qui étudie analytiquement chaque cas individuel, en planifiant tous les mouvements au dixième de millimètre près**, guidant le dentiste jusqu'à la fin du traitement.

Ce protocole clinique spécial pour les mouvements dentaires guide la mise en œuvre de chaque Setup individuel afin d'éviter les mouvements dentaires non prévisibles et permet de réduire la durée du traitement. Le contrôle strict de la précision de toutes les étapes est le seul moyen de livrer un produit de la plus haute qualité.

Il est possible de combiner le traitement invisible avec des pontiques qui garantissent au patient un excellent résultat esthétique pendant le port de l'aligneur et permettent en même temps de maintenir les espaces dans tous les cas où une dent est manquante.



**Pour découvrir la Team F22,
scannez le code QR !**





Prophylaxie et contrôles

Avec l'orthodontie invisible F22, le nombre de contrôles et le temps **passé au fauteuil sont réduits**, car il n'y aura pas de fils ou de brackets à ajuster.

Il suffira de donner au patient de nouvelles gouttières périodiquement, après avoir vérifié l'évolution et le déroulement du traitement.



Aucune restriction

L'une des premières craintes du patient lorsqu'on lui propose un traitement orthodontique est d'être limité dans ses habitudes alimentaires et de vie, mais avec l'aligneur Invisible F22, le patient aura la liberté de continuer à vivre comme d'habitude ; il devra simplement retirer la gouttière d'alignement quand nécessaire.

F22 à tous les âges (+13)

F22 est le système d'aligneurs qui convient aux patients de tous les âges, à partir de 13 ans. Cela permettra également au clinicien ayant les patients les plus exigeants et plus ou moins jeunes d'offrir une solution qui préserve l'esthétique et garantit un excellent résultat.



F22 YOUNG

F22 Young est une solution qui **répond aux besoins cliniques et esthétiques des patients en pleine croissance**, présentant une malocclusion de classe II avec rétrusion mandibulaire en dentition mixte.

F22 Young est un produit novateur qui combine les avantages esthétiques de l'aligneur avec les caractéristiques d'un appareil fonctionnel traditionnel. Grâce à un confort élevé et un bel impact esthétique, le clinicien pourra plus facilement atteindre le niveau de collaboration nécessaire pour atteindre l'objectif d'une occlusion correcte, même chez les patients en pleine croissance.

L'aligneur F22 Young est conçu **sur mesure** par la Team F22, en fonction des caractéristiques occlusales de chaque patient.

Il sera caractérisé par une paroi d'avancement supérieur, une structure réalisée dans la même matière que la gouttière, qui permet à l'arcade inférieure de glisser confortablement vers la position d'avancement thérapeutique, identifiée en phase de conception numérique par la Team F22.



Des études et des enquêtes récentes menées par la Team F22 montrent que l'utilisation de F22 Young **entraîne une croissance mandibulaire favorable** lorsqu'il est utilisé à proximité du pic de croissance. Cela permettra de réduire la divergence du plan sagittal des mâchoires chez les patients présentant une malocclusion de classe II caractérisée par une rétrusion mandibulaire.

Choisir F22 Young signifie offrir aux patients plus jeunes un produit :

- Très polyvalent, car il peut être associé à un extenseur palatin rapide, une fois la phase d'expansion terminée, ou à d'autres dispositifs de correction de classe II tels que la traction extraorale ou les élastiques intermaxillaires ;
- entièrement conçu sur mesure par la Team F22.
- invisibilité et confort. Les gouttières F22 Young sont également fabriquées en Evoflex pour assurer une adaptation parfaite dans la bouche et une invisibilité à tout moment ;
- qualité : chaque pièce est contrôlée et finie à la main par nos spécialistes avant d'être emballée ;
- facilité de nettoyage et liberté. Avant chaque repas, le jeune patient retire simplement la gouttière, puis la rince avec un peu d'eau chaude et de dentifrice avant de la remettre dans la bouche.

LES GOUTTIÈRES DE POST-TRAITEMENT AVANTAGEUSES ET SURES

Fines, confortables et discrètes pour l'après-traitement.

Pour éviter que le temps et les mouvements physiologiques de la bouche ne compromettent le résultat obtenu, il serait important que le patient porte des gouttières de contention. Cela **augmentera son niveau de satisfaction au fil du temps**, avec un impact minimal sur ses routines quotidiennes.



QUALITÉ

Les gouttières de contention sont transparentes, résistantes et flexibles, afin de garantir le **confort maximal** du patient et une **adaptation parfaite** dans la bouche.



LIBERTÉ

La gouttière F22 Fix doit être portée **une fois le traitement d'alignement terminé**. Selon l'évaluation du cas, il peut être demandé au patient de porter la gouttière pendant quelques heures le jour et la nuit, ou même seulement la nuit. Les tuteurs F22 sont toujours disponibles pour discuter de la meilleure façon de sevrer progressivement chaque cas.



AVANTAGE

La gouttière de contention est réalisée sur un projet déjà développé par l'équipe de spécialistes F22, elle est donc d'un prix très **avantageux pour vous et le patient**.



DOUBLE BÉNÉFICE

F22 Fix permet au patient d'effectuer le traitement de **blanchiment** avec F22 Perfection **à tout moment**. Cela augmente sa satisfaction à l'égard du traitement et de sa longévité.



CONTENTIONS
F22 FIX

ALIGNEUR **F22 HYBRID**



POUR UNE EFFICACITÉ ESTHÉTIQUE ET BIOMÉCANIQUE MAXIMALE

Les cas les plus complexes avec une approche hybride, avec F22 hybrid

L'approche hybride permet un **nombre réduit d'alignements** et une **durée de traitement raisonnable** même pour les patients présentant un encombrement important ou des problèmes d'inclinaison mésio-distale des racines. Elle consiste à combiner des aligneurs avec des boutons linguaux, petits mais efficaces, qui maximisent le mouvement de l'élément entier, et pas seulement de la couronne.

**COLLAGE
INDIRECT**

**DIMENSIONS
RÉDUITES**

**TENUE
SURE**

Les solutions hybrides sont le résultat d'une planification minutieuse et d'une étude approfondie par la Team F22. Elles permettent d'atteindre l'objectif dans les cas complexes, lorsque les aligneurs doivent effectuer des mouvements dont la prévisibilité est faible*.



F22 PERFECTION



Efficacité garantie

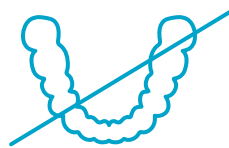
Des années de recherche, de tests sur des patients et d'analyses spectrophotométriques menées par des chercheurs de l'Université de Ferrare démontrent l'efficacité du traitement de blanchiment, tout en garantissant que la combinaison de l'agent blanchissant F22 PERFECTION avec l'aligneur F22 n'altère en rien le traitement orthodontique en cours. Les valeurs de transmittance et d'absorbance de l'aligneur sont également absolument superposables*.

Simplicité d'utilisation

F22 PERFECTION a une formulation à base de peroxyde d'hydrogène à 6 %, sans urée ajoutée, qui est adaptée, en termes de concentration et de consistance, à l'utilisation des aligneurs F22 : en effet, il se présente sous forme de **spray**. Chaque pulvérisation dépose un film qui ne crée pas d'épaisseur et **ne coule pas** à l'intérieur de l'aligneur.

Facile à utiliser pour le patient, pratique à refermer et à transporter.

- Agréablement aromatisé à la menthe;
- le protocole consiste à traiter pendant 7 jours pendant 90 minutes consécutives, éventuellement répétables ;
- F22 Aligner n'est pas garanti avec l'utilisation de produits de blanchiment autres que le F22 PERFECTION.



Pas de gouttière supplémentaire

Le traitement est **simple, rapide et économique** ; il **ne nécessite pas de gouttières supplémentaires**, ni de prise d'empreinte, puisque c'est l'aligneur lui-même qui sert de support. Le **traitement orthodontique** et le traitement **de blanchiment** ont lieu **simultanément**, sans temps de fauteuil supplémentaire et sans prolonger le traitement orthodontique déjà planifié.



F22 PERFECTION

LA NOUVELLE FRONTIÈRE DU BLANCHIMENT DES DENTS

F22 PERFECTION a été spécialement formulé pour être utilisé sur les aligneurs F22 : vous pouvez désormais proposer à vos patients un protocole de blanchiment très simple pendant le traitement avec l'aligneur F22.





LE **MATERIAU**:
L'ÉVOLUTION DU
CONTRÔLE

Evoflex domine les mouvements

Le matériau dont est fait l'aligneur a un impact très fort sur la réussite du traitement et l'expérience du patient. Il est tout aussi important que la planification du cas.

Des années d'étude nous ont permis d'identifier et de sélectionner un nouveau matériau :

- **pour mieux contrôler** les **mouvements** des dents pendant les deux semaines d'utilisation ;
- plus **confortable** pour le patient dans les premières heures du traitement, où un certain inconfort peut être ressenti.

MEILLEUR
CONTRÔLE

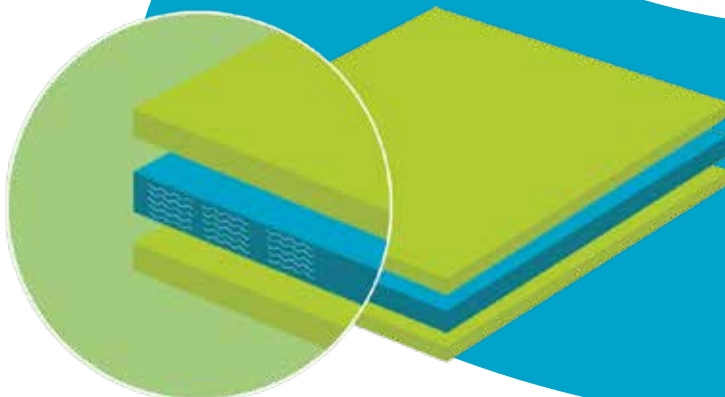
PLUS
SOUPLE

FORCES
DÉLICATES ET
CONSTANTES

CONFORT
MAXIMUM

Evoflex est un nouveau matériau stratifié avec une couche interne hautement élastique qui :

- confère une **force** initiale plus **délicate mais constante** au cours des deux semaines d'utilisation de chaque F22 Aligner, d'utilisation de chaque F22 Aligner, assurant en même temps un meilleur contrôle du mouvement des dents pour une plus grande efficacité du traitement.
- est plus confortable pour le patient, car il minimise la douleur éventuelle pendant le **déplacement progressif** des dents ;
- a une **résistance à la déchirure** et à la traction 300 % supérieure à la moyenne des autres matériaux ;
- il ne se tache pas, ce qui garantit la transparence de l'aligneur pendant toute la durée du traitement.



L'introduction d'**Evoflex** améliore à la fois le confort de vos patients et la prévisibilité des résultats cliniques grâce à un contrôle accru des mouvements dentaires !


QUAND L'UTILISER ET CE QU'IL PEUT FAIRE

Le système F22 est indiqué pour l'alignement des dents lors du traitement orthodontique des malocclusions

Utiliser l'aligneur invisible F22 fabriqué à Padoue par Sweden & Martina dans votre pratique clinique signifie offrir aux patients un dispositif médical à la pointe de la technologie, totalement Made in Italy et développé avec le soutien scientifique d'orthodontistes spécialisés à l'Université de Ferrare.

Après la pose de l'aligneur, un **suivi continu** et une **personnalisation du traitement** sont garantis en fonction des améliorations observées. Cette procédure étape par étape permet d'obtenir des résultats certains en un temps plus court.





**DES TRAITEMENTS DE
POINTE ET UNE SURVEILLANCE
CONTINUE POUR UN **SOURIRE**
À TOUTE ÉPREUVE**

CAS TRAITABLES



ENCOMBREMENT



DIASTÈME



MORSURE PROFONDE



MORSURE CROISÉE



MORSURE OUVERTE

Avec F22, il est possible de traiter la plupart des patients adultes ou en croissance avec :

- encombrements ;
- diastèmes ;
- divergences de l'indice de Bolton nécessitant des restaurations prothétiques ou un stripping pour une correction complète ;
- festons gingivaux irréguliers chez les patients ayant des dents usées ou irrégulières ;
- morsures ouvertes ou profondes, de légères à modérées.

Cependant, il incombe au clinicien de poser le bon diagnostic, de suivre le traitement et de vérifier que les gouttières adhèrent parfaitement aux dents à chaque étape du traitement.

Il est possible d'effectuer le traitement d'une arcade complète (une ou deux arcades) ou le traitement des dents antérieures uniquement, de canine à canine (une ou deux arcades) avec F22. Dans ce cas, les extractions, les modifications occlusales dans les secteurs postérieurs ou les modifications importantes de la ligne médiane ne peuvent pas être acceptées.

- F22 convient aux patients dont les deuxièmes molaires permanentes sont complètement éruptives ;
- l'utilisation d'auxiliaires et d'appareils supplémentaires en combinaison avec les aligneurs peut être appropriée : boutons, élastiques, attaches, poinçons divots ou autres dispositifs simples.

Chaque cas sera analysé par un tuteur avec lequel la faisabilité du traitement et les options thérapeutiques possibles seront discutées par chat.

Conditions qui peuvent rendre le traitement par F22 déconseillé ou impossible

CONDITION	OPTIONS	
Dents qui ne sont pas complètement sorties ou dentition mixte	<ul style="list-style-type: none"> • retarder le début du traitement 	
Correction de véritables problèmes squelettiques	<ul style="list-style-type: none"> • utiliser un traitement limité pour corriger l'alignement, mais pas la condition squelettique ; • aligner les dents avec F22 en préparation de la chirurgie, puis utiliser des appareils fixes avant la chirurgie. 	
MOUVEMENTS PRÉVISIBLES	MOUVEMENTS PEU PRÉVISIBLES	MOUVEMENTS NON PRÉVISIBLES
Tipping	distalisation au-delà de 2 mm	torque radiculaire
Intrusion	rotation de plus de 40° pour les incisives et de plus de 30° pour les molaires	mouvement du corps

PHASE DU TRAITEMENT

AVANT LE TRAITEMENT :

Open day

Sur demande, un spécialiste du numérique travaillera avec vous pour recueillir les cas des patients et répondre à toutes les questions.

Évaluation préliminaire gratuite

En complétant toutes les informations requises sur le site, vous recevrez une évaluation préliminaire de la faisabilité de votre dossier*. Pour plus de détails sur l'évaluation préliminaire gratuite, voir la page 31.

Setup

Après l'évaluation préliminaire gratuite, vous pouvez procéder au Setup pour une évaluation définitive. Une fois que nous aurons reçu votre cas, nos experts vous contacteront pour définir ensemble le plan de traitement le plus adapté. Vous pourrez prévisualiser le résultat final en 3D.

PENDANT LE TRAITEMENT :

Livraison des gouttières

Vous recevrez une boîte contenant tout ce dont vous avez besoin pour commencer le traitement F22.

Contrôles périodiques

Tous les quinze jours environ, vous vérifierez l'évolution du traitement et remettrez les nouvelles gouttières au patient.

Assistance

Si vous avez des doutes ou des questions, veuillez contacter le tuteur dédié au cas de votre patient.

APRÈS LE TRAITEMENT :

Blanchiment

Si le patient souhaite éclaircir son sourire, recommandez F22 PERFECTION, conçu spécifiquement pour être utilisé avec les aligneurs sans avoir à réaliser de nouvelles empreintes ou des gouttières dédiées.

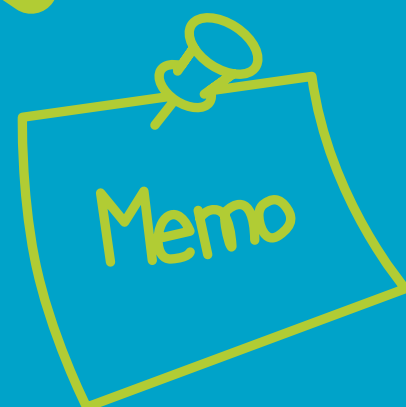
Entretien du sourire

Pour protéger le sourire de vos patients dans le temps, prescrivez les gouttières de contention F22 FIX.

Assistance

Si vous le souhaitez, vous pouvez documenter votre cas et l'envoyer à Sweden & Martina pour qu'il soit publié sur la page des cas cliniques ou dans les expériences de succès des patients.

* Le cas peut également être envoyé directement, sans demander au préalable l'évaluation préliminaire gratuite.



LES PHASES DU **TRAITEMENT**

NOUVELLE ÉVALUATION PRÉLIMINAIRE GRATUITE



Afin d'améliorer l'expérience client, une évaluation préliminaire gratuite a été introduite

Dans les **24/48** heures suivant la demande d'évaluation, un tuteur de la Team F22 publiera sur la page du clinicien **l'évaluation préliminaire du cas avec : la faisabilité ou non du cas** avec F22, **une indication de la gamme d'aligneurs nécessaires** pour obtenir le résultat (0-12 / 12-24 / plus de 24) et la **nécessité d'éventuels traitements supplémentaires**.

Il faudra simplement renseigner :

- les coordonnées et antécédents médicaux ;
- les photographies ;
- les résultats souhaités ;
- la panoramique dentaire (non obligatoire mais fortement recommandée)
- l'empreinte numérique ou analogique (non obligatoire mais fortement recommandée)



Pour une évaluation diagnostique plus précise et définitive après l'évaluation préliminaire gratuite, nous pouvons procéder au setup, en ajoutant l'orthopantomographie, si vous ne l'aviez pas déjà envoyée, la téléradiographie en projection latérale du crâne (fortement recommandée) et l'empreinte numérique ou analogique.

OPEN DAY

Pour le clinicien qui décide de collaborer avec le F22, il existe la **possibilité d'organiser** une **journée portes ouvertes dédiée** dans sa clinique, où l'un de nos spécialistes l'accompagnera pendant une journée, en l'aidant à prendre les empreintes numériques, en expliquant le traitement et en répondant à toutes les questions des patients.

Le clinicien peut demander une évaluation préliminaire du cas, en obtenant dans les 24-48 heures suivant la demande, une indication générale sur la faisabilité du cas.



Lors de l'Open Day, le clinicien recevra :



Dépliants personnalisés avec la date de la journée portes ouvertes et les informations/contacts du cabinet



Le **pack réseaux sociaux** : un ensemble de quatre messages que vous pouvez publier sur les réseaux sociaux pour informer de la journée portes ouvertes.



Vidéo F22 pour la salle d'attente



Roll Up



Poster



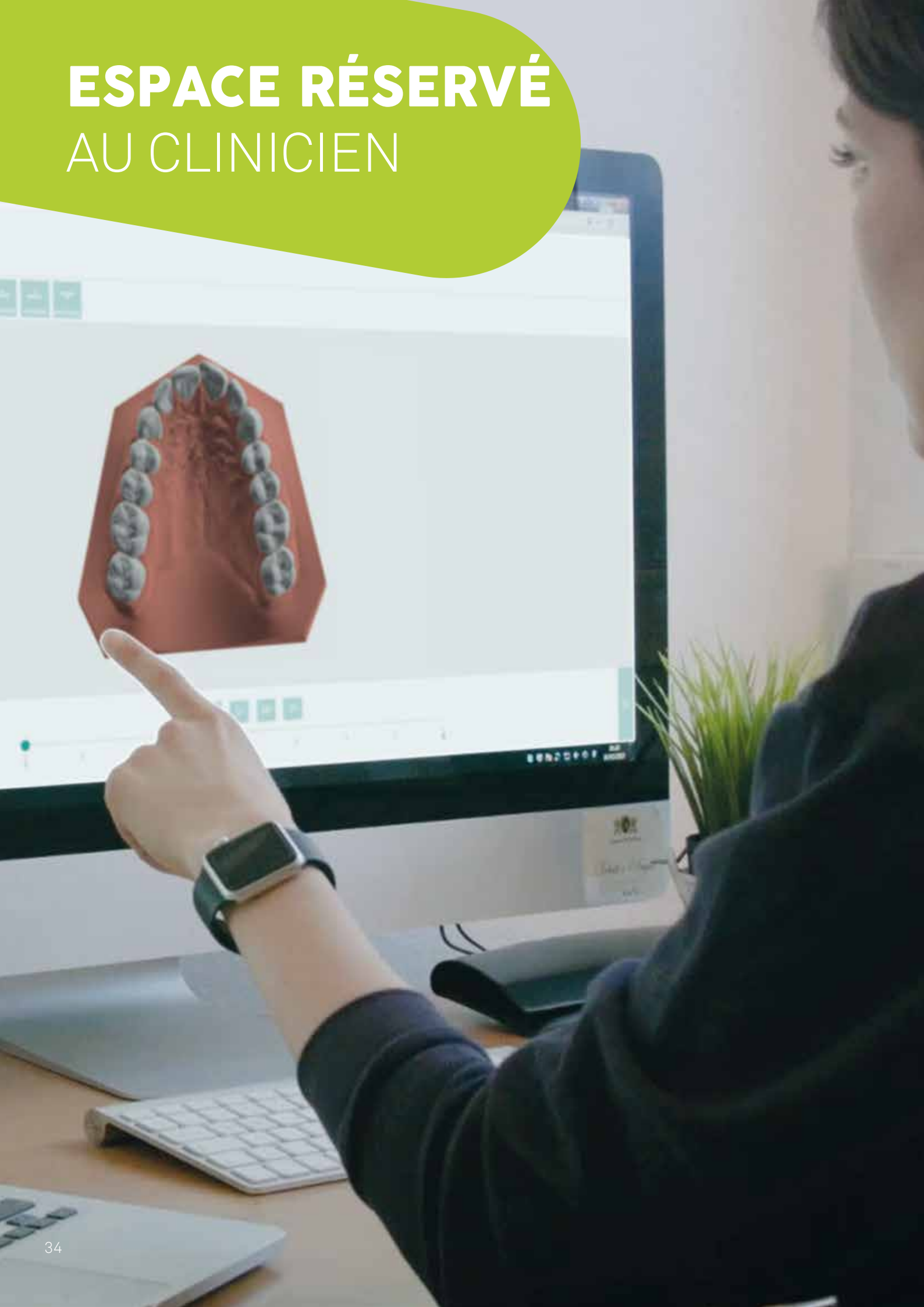
Modèle de démonstration de l'aligneur

OPEN DAY

L'HAPPENING F22 DANS VOTRE CABINET



ESPACE RÉSERVÉ AU CLINICIEN



L'ESPACE RÉSERVÉ DU SITE F22ALIGNER.COM, OPTIMISÉ POUR LES SMARTPHONES, OFFRE UNE VUE COMPLÈTE DES CAS SAISIS



ALL IN ONE

Sur une seule page, toutes les informations : données du patient, chat, pièces jointes, simulateur et chronologie des progrès.



SIMULATEUR 3D

Afficheur 3D innovant pour partager le plan de traitement avec le patient.



TUTORING

Système de tutorat numérique avec un expert dédié.



MOBILE

Optimisation mobile de l'ensemble de la plateforme pour gérer leurs cas également à partir de smartphones.



ÉVALUATION PRÉLIMINAIRE GRATUITE

Max. 24-48h pour une première évaluation du cas.

CONTENU DE LA **BOÎTE F22** :

le mode d'emploi pour
le médecin et le mode
d'emploi pour le patient



les gouttières
fournies pour
l'alignement



l'étui marqué
F22



F22 PERFECTION
(à acheter séparément)



le boîtier exclusif
porte-aligneur à
remettre au patient





stay aligned ;)



rev. 06-22



Sweden & Martina S.p.A.

Via Veneto, 10
35020 Due Carrare (PD), Italy
Tel. +39.049.9124300
Fax +39.049.9124290
info@sweden-martina.com

www.sweden-martina.com

Sweden & Martina Ltd - United Kingdom

info.uk@sweden-martina.com
Sweden & Martina Inc. - Distributor for U.S.
info.us@sweden-martina.com

Sweden & Martina Mediterranea S.L. - España

info.es@sweden-martina.com
Sweden & Martina Lda - Portugal
info.pt@sweden-martina.com

F22 Aligner est un dispositif médical "sur mesure". Sweden & Martina est enregistrée auprès du Ministère de la Santé en qualité de fabricant de dispositifs médicaux "sur mesure". La Déclaration relachée au client garantit la conformité des Dispositifs sur Mesure aux exigences générales de sécurité et prestations.
F22 PERFECTION est un produit cosmétique répondant au règlement (CE) n.1223/2009



Les contenus de ce catalogue correspondent à la documentation mise à jour au moment de la publication. Contacter la société Sweden & Martina pour les mises à jour successives.