

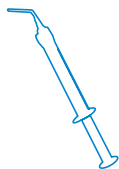
Endodontics

**CeraSeal**  
Bioceramic root canal sealer

  
sweden & martina

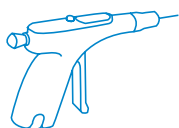


# Endodontics



## CEMENTI E TERAPIE

CeraSeal .....	4
MD-Cleanser (EDTA 17%) .....	8
Dual Rinse HEDP .....	9
BioDam .....	10
IsoDam.....	10
Metapaste.....	11
Coni di carta.....	12
Domino.....	13



## APPARECCHIATURE

Tri Auto ZX2+ .....	14
Denta Port ZX .....	18
EQ-V .....	20
EQ-S .....	24



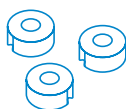
## RICOSTRUZIONE

Mtwo Post .....	26
Mtwo Kor.....	27



## STRUMENTI CANALARI IN ACCIAIO

K-File .....	28
H-File .....	28
Spingipasta .....	28



## ACCESSORI

Accessori per strumenti endocanalari.....	29
---	----

# CeraSeal



## Cemento endodontico bioceramico

Sigillante per canali radicolari di ultima generazione.

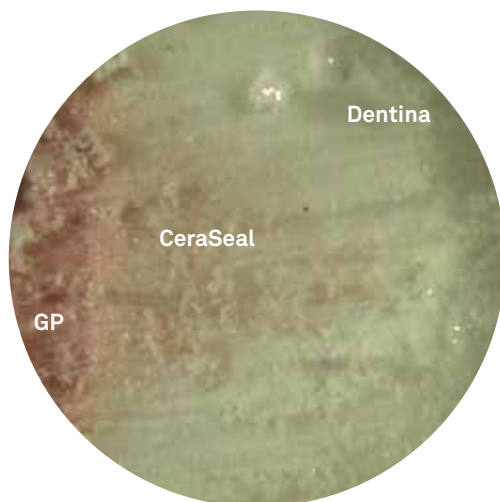


### Eccellente qualità di sigillo

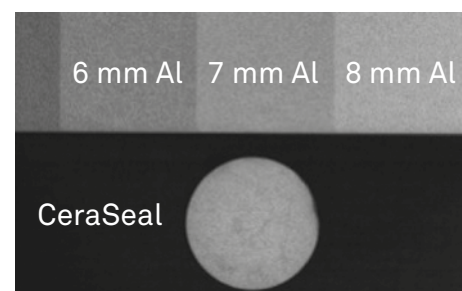
L'umidità contenuta nei tubuli dentinali, reagendo con il silicato di calcio, produce la cristallizzazione dell'idrossido di calcio. Grazie a questo processo, Ceraseal sigilla perfettamente ed ermeticamente il canale radicolare, prevenendo la formazione di batteri.

### Stabilità unica

Ceraseal non si contrae né si espande all'interno del canale radicolare. Occupa lo spazio mantenendo stabile il suo volume e prevenendo quindi infiltrazioni batteriche e odontoclasia.

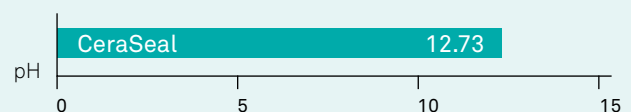


### Elevata radiopacità: 8mm Al



### Antibatterico e altamente biocompatibile

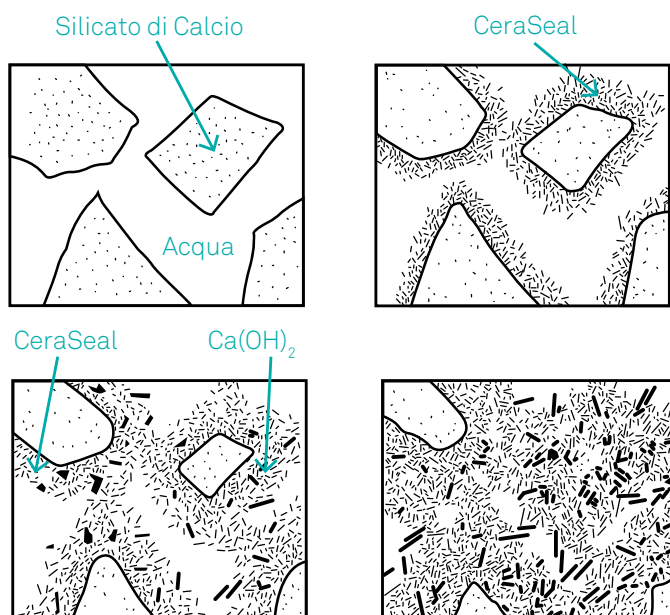
Grazie al pH elevato dell'idrossido di calcio (12.73), Ceraseal ha un'azione antibatterica nei confronti dei batteri presenti nel canale radicolare, risultando al tempo stesso eccellentemente biocompatibile con il corpo umano.





### Facilità di utilizzo

La consistenza di una pasta fluida consente una facile applicazione all'interno del canale tramite il puntale monouso in dotazione.



Il silicato di calcio produce il gel CAH (Calcium Aluminate Hydrate) e il gel CSH (Calcium Silicate Hydrate) assorbendo l'umidità dai tessuti circostanti nel canale radicolare ed iniziando la cristallizzazione dell'idrossido di calcio ( $\text{Ca}(\text{OH})_2$ ).



### Caratteristiche tecniche

pH	>12
Setting Time	3.5 ore
Curing time	5.30 ore (potrebbe richiedere più tempo in caso di canale particolarmente asciutto)

## Prospettive biologiche

L'eccesso di idrossido di calcio, durante le prime ore dopo l'applicazione, causa un marcato aumento del pH e un aumento della concentrazione di ioni calcio nell'ambiente circostante.

Tutto questo, tramite una serie di reazioni chimiche, porta alla precipitazione di fosfati di calcio e apatite che maturando riempie le porosità superficiali.

	codice*	descrizione
	<b>CERASEAL-ENDO</b>	CeraSeal cemento canalare bioceramico, 1 siringa da 2 g, 15 puntali intracanalari
	<b>TIPCS10</b>	Puntali intracanalari di ricambio, 10 pz

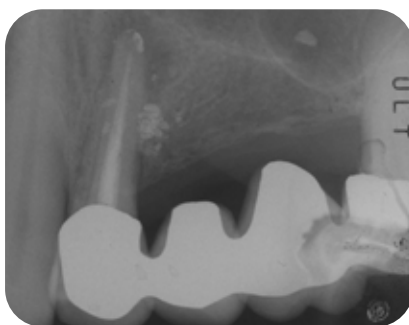
## Casi clinici

### Caso clinico 1

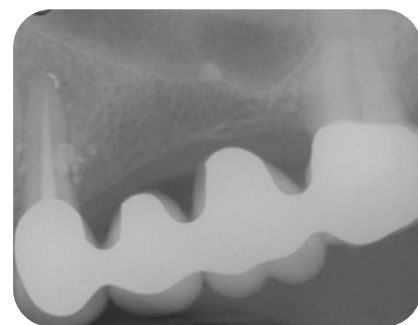
Per gentile concessione del prof. Carlo Prati, Alma Mater Studiorum - Università di Bologna - Scuola di Medicina e Chirurgia



Caso di elemento 24 pilastro di ponte, con sintomatologia dolorosa e lesione periapicale cronica riacutizzata. Si nota la ampia zona di difetto osseo periapicale.



L'elemento è stato trattato con strumenti MTWO. In seconda seduta otturazione dei canali endodontici con guttaperca calda carrier-based e Ceraseal.



Guarigione radiografica della lesione ossea.

### Caso clinico 2

Per gentile concessione del dott. Filippo Cardinali, Ancona



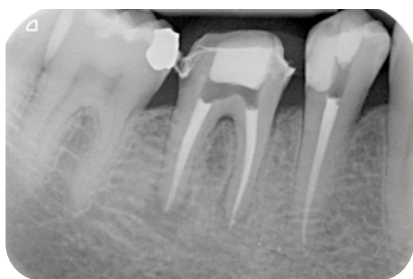
Il dente 4.6 precedentemente trattato presenta una otturazione canalare incongrua, un lentulo fratturato nella radice mesiale e lesioni periapicali.



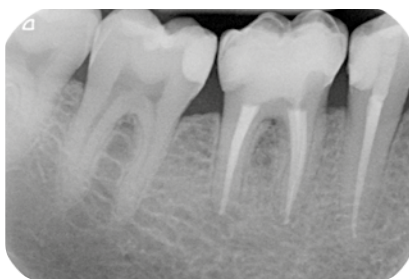
Frammento del lentulo rimosso. Canali al termine della otturazione con Cono Singolo e CeraSeal.



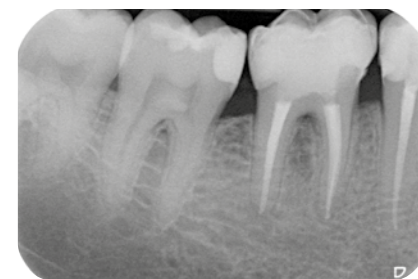
Visione degli orifici dopo pulizia della camera con acqua.



Radiografia post-operatoria.



Radiografia di controllo ad 1 anno dal termine del ritrattamento canalare.



Radiografia di controllo a 4 anni dal termine del ritrattamento canalare.

## Bibliografia

- Zamparini F., Prati C., Taddei P., Spinelli A., Di Foggia M., Gandolfi M.G.; **Chemical-Physical Properties and Bioactivity of New Premixed Calcium Silicate-Bioceramic Root Canal Sealers**, Int J Mol Sci. 2022 Nov 11;23(22):13914. doi: 10.3390/ijms232213914.PMID: 36430393
- Prati C., Gandolfi M.G.; **Calcium silicate bioactive cements: Biological perspectives and clinical applications**, Dent Mater. 2015;31:351-70. doi: 10.1016/j.dental.2015.01.004
- Gandolfi M.G., Taddei P., Siboni F., Modena E., Ciapetti G., Prati C.; **Development of the foremost light-curable calcium-silicate MTA cement as root-end in oral surgery. Chemical-physical properties, bioactivity and biological behavior**, Dent Mater. 2011;27:134-57

### Caso clinico 3

Per gentile concessione del dott. Filippo Cardinali, Ancona



Radiografia preoperatoria del dente 4.6: presenza di grande lesione e fistola.



Radiografia post-operatoria eseguita con CeraSeal e Cono Singolo dopo 4 settimane di medicazione con Idrossido di Calcio.



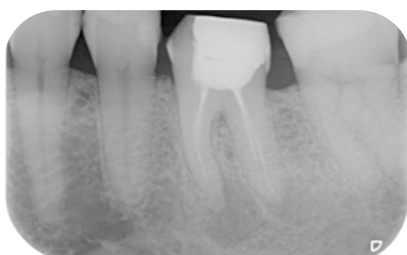
Radiografia di controllo a 2 anni dal termine del ritrattamento canalare.



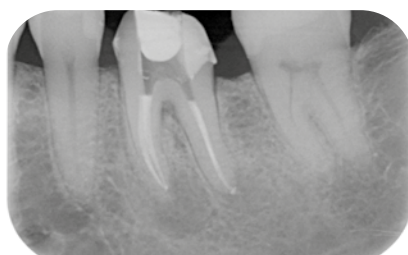
Radiografia di controllo a 4 anni dal termine del ritrattamento canalare.

### Caso clinico 4

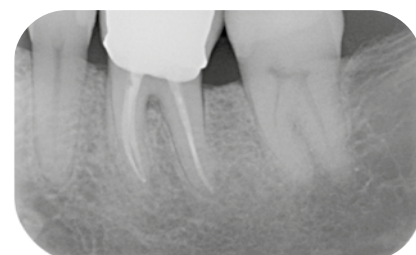
Per gentile concessione del dott. Giovanni Marzari, Verona



Caso di parodontite apicale cronica asintomatica su dente precedentemente trattato endodonticamente. Il ritrattamento è stato condotto in una seduta, effettuando anche il bypass dello strumento fratturato sulla radice mesio-vestibolare.



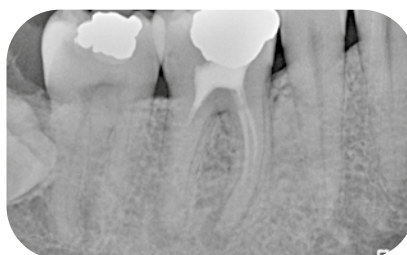
L'otturazione del sistema endodontico è stata effettuata con cemento bioceramico CeraSeal e cono singolo.



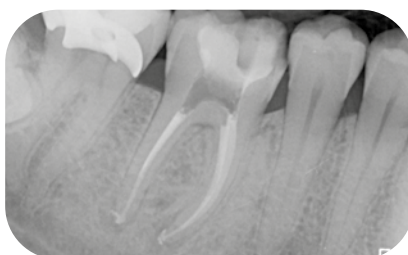
Follow up a 2 anni dal ritrattamento canalare.

### Caso clinico 5

Per gentile concessione del dott. Davide Zampieri, Verona



Ritrattamento endodontico ortograde in pluriradicolato con parodontite periapicale cronica.



Rx intraoperatoria: otturazione con cono singolo e cemento bioceramico CeraSeal



Follow up a 1 anno dal ritrattamento canalare

- Zamparini F., Spinelli A., Cardinali F., Ausiello P., Gandolfi M.G., Prati C.; **The Use of Premixed Calcium Silicate Bioceramic Sealer with Warm Carrier-Based Technique: A 2-Year Study for Patients Treated in a Master Program**, J Funct Biomater. 2023 Mar 18;14(3):164. doi: 10.3390/jfb14030164. PMID: 36976088

Scarica la Bibliografia completa su CeraSeal



scopri CeraSeal sul sito di Sweden & Martina



# MD-Cleanser (EDTA17%)

## Liquido ad azione chelante

Soluzione di Edta al 17% per la preparazione biomeccanica dei canali.



Agevola l'accurata pulizia delle pareti canalari e la lubrificazione dei canali calcificati.

Ideale per la rimozione di detriti, batteri e sostanze organiche (fango dentinale) durante la preparazione del canale.

Azione fortemente antibatterica. Eccellente nella rimozione dello smear layer.

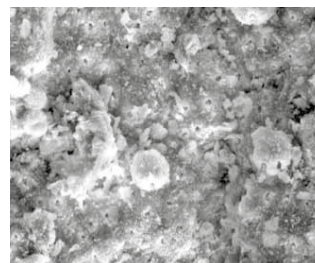
Facilita la preparazione e la detersione di canali stretti nei posteriori.

### Caratteristiche tecniche

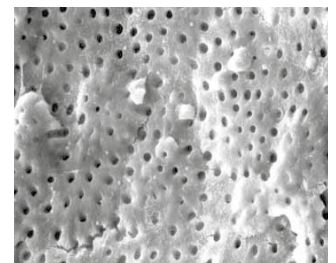
Composizione	EDTA, PEG
Shelf life	2 anni dalla data di produzione




Metodo di applicazione



Superficie dopo il trattamento canalare.



Superficie dopo l'applicazione di Md-Cleanser.

codice*	descrizione
 <b>EDTA</b>	MD-CLEANSER 1 boccetta da 100 ml di soluzione chelante al 17% di EDTA, 1 siringa da 1 cc, 3 tips monouso

# Dual Rinse HEDP

## Chelante delicato per irriganti endodontici

Dual Rinse HEDP è un agente demineralizzante delicato (chelante) che offre una compatibilità unica con l'ipoclorito di sodio e l'idrossido di calcio.



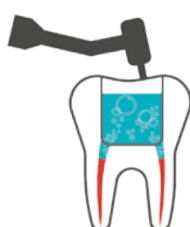

Non necessita di EDTA e le proprietà desiderabili dell'ipoclorito di sodio (NaOCl) rimangono intatte.

Previene la formazione dello strato smear layer.

Favorisce un condizionamento senza erosione della parete del canale radicolare migliorando in modo significativo l'integrità meccanica della dentina.

Riduce lo stress meccanico degli strumenti rotanti.

## Il concetto Dual Rinse HEDP



### Preparazione della soluzione "tutto in uno"

1 capsula di Dual Rinse HEDP per 10 ml di ipoclorito di sodio (NaOCl) (0,5 - 5,25%)

### Riempire di irrigante la cavità di accesso

Lasciare la soluzione in cavità  
0,5 - 1 ml

### Riempire di irrigante la cavità di accesso

Lavorare a bagno di irrigante  
0,5 - 1 ml per canale/  
strumento

### Determinazione della lunghezza di lavoro con un rivelatore elettronico di apice

Glide Path  
La cavità di accesso deve essere asciutta

### Sagomatura canalare

Lavorare a bagno di irrigante  
0,5 - 1 ml per canale/  
strumento

### Irrigazione finale\*

Irrigare, agitare o attivare, rinnovare l'irrigante  
Almeno 1 ml per canale

\*Il trattamento termina quando lo «Champagne test» è negativo e cioè non ci sono più bollicine nella soluzione dopo aver agitato o attivato.

Designed by Dr. Silvio Lottanti

codice\*

descrizione



DUALRINSE

Dual Rinse HEDP confezione 30 capsule

# BioDam e Isodam



POWERED BY



## Natural latex rubber dental: Dighe in lattice naturale e senza lattice

La funzione principale di BioDam e IsoDam è quella di isolare aree specifiche della bocca durante le procedure, ridurre il rischio di infezione e offrire comfort al paziente.

### BIODAM

È realizzata con un contenuto proteico ridotto, appositamente studiata per minimizzare il rischio di allergie nel paziente ed è priva di polvere per un maggiore comfort, è disponibile in due colori per garantire una definizione dell'immagine fotografica più nitida ed è proposta in tre spessori (sottile, medio, pesante e extra-pesante), fornito in formati quadrati da 5" x 5" o 6" x 6".



### ISODAM

È particolarmente apprezzata per le sue caratteristiche di protezione contro le allergie e per le eccellenti proprietà fisiche. Il materiale in poliisoprene utilizzato per la realizzazione di IsoDam consente un'allungabilità eccezionale fino al 1200%, riducendo quasi totalmente il rischio di strappi, anche in presenza di perforazioni sulla diga. Disponibile in 3 spessori (medio, pesante e extra-pesante), fornito in formati quadrati da 5" x 5" e 6" x 6".



#### Specifiche dei prodotti

##### BIODAM

100% lattice di gomma naturale

100% Pigmento atossico

Basso contenuto di proteine

Senza polvere

Non sterile / Monouso

Disponibile in blu o verde



##### ISODAM

Poliisoprene sintetico

Non contiene lattice di gomma naturale

Pigmento 100% non tossico

Non sterile / Monouso

	codice*	descrizione
	<b>BIOGRN02415236</b>	Diga Biodam latex 15x15 mm, medium, green, 36 fogli
	<b>BIOGRN02815236</b>	Diga Biodam latex 15x15 mm, heavy, green, 36 fogli
	<b>DENTALBDPBLU01800636</b>	Diga Biodam latex 15x15 mm, blu, medium, 36 fogli
	<b>DENTALBDPBLU02300636</b>	Diga Biodam latex 15x15 mm, blu, heavy, 36 fogli
	<b>DENTABDPBLU002800636</b>	Diga Biodam latex 15x15 mm, blu, x-heavy, 36 fogli
	<b>ISO01800615</b>	Diga Isodam, no-latex, 15x15 mm, 15 fogli

# Metapaste

## Materiale di riempimento temporaneo a base di idrossido di calcio

Pasta di pronto utilizzo indicata per terapie pulpari e canalari. Ideale per il trattamento di apici beanti, infezioni e degenerazioni apicali.



Eccezionale azione antisettica ed antibatterica per i canali endodontici infetti.

Elevata radiopacità.

Miscela di idrossido di calcio e bario solfato pronta per l'utilizzo.

Comoda estrusione del prodotto attraverso l'apposita siringa dosatrice.

Elevata solubilità a contatto con l'acqua per una rimozione facile e sicura.



Grandi forami apicali con apice incompleto.




Riempimento con METAPASTE.



3 mesi dopo: Barriera apicale formata a tre mesi dalla rimozione del prodotto.



6 mesi dopo: Guarigione eccezionale senza ulteriore assorbimento delle radici.

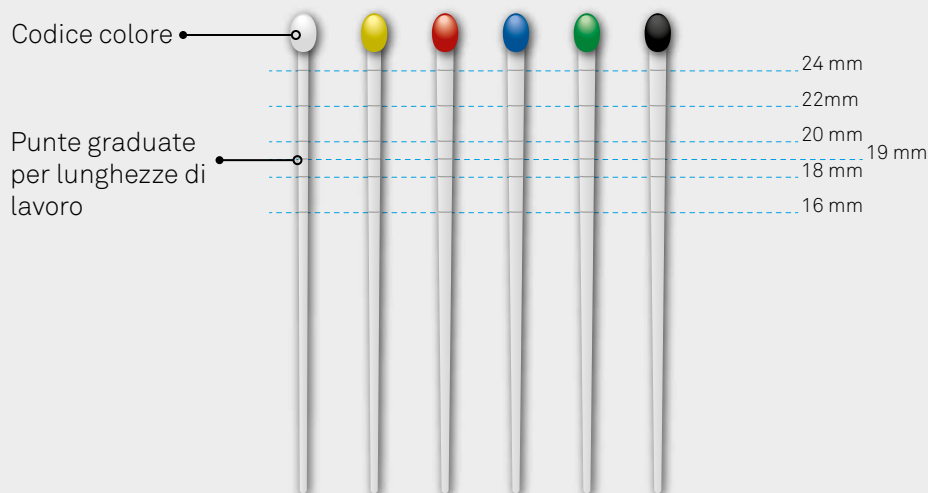
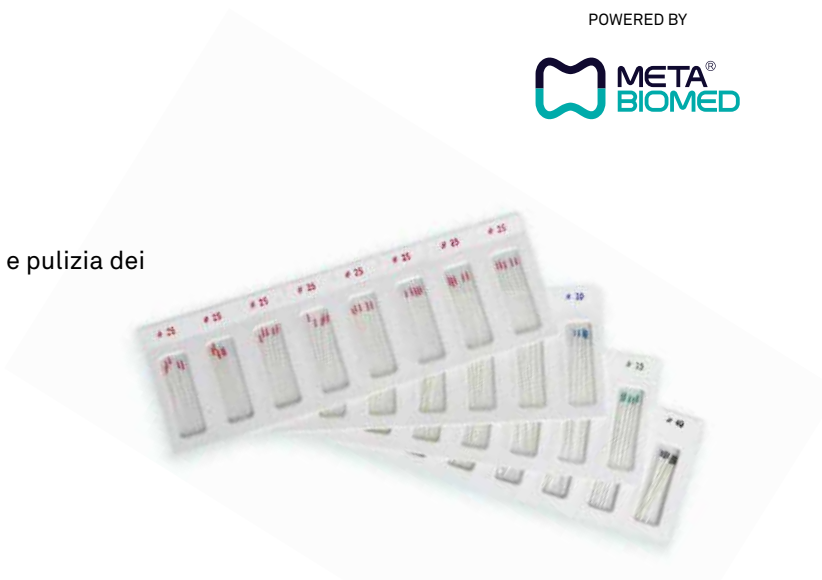
codice*	descrizione
 <b>METAPASTE-1</b>	Metapaste, idrossido di calcio con solfato di bario, 1 siringa da 2.2 g, 20 puntali intraorali, 1 anello guida per ruotare la direzione del puntale, istruzioni per l'uso.

# Coni di carta

## Coni assorbenti

Asciugatura dei canali radicolari prima dell'otturazione e pulizia dei canali radicolari.

- Super assorbente
- Diverse misure disponibili



codice*	descrizione
815-9001	Coni di carta assorbente, calibro 25, conicità .02, confezione da 200 pezzi
815-9002	Coni di carta assorbente, calibro 25, conicità .04, confezione da 200 pezzi
815-9003	Coni di carta assorbente, calibro 30, conicità .02, confezione da 200 pezzi
815-9004	Coni di carta assorbente, calibro 35, conicità .02, confezione da 200 pezzi
815-9005	Coni di carta assorbente, calibro 40, conicità .02, confezione da 200 pezzi
815-9006	Coni di carta assorbente, calibro 45, conicità .02, confezione da 200 pezzi

\* Dispositivi medici marcati CE 1639

# Domino

## Sistema di otturazione canalare

Sistema di otturazione canalare endodontica che utilizza coni di guttaperca termoplastica su un carrier di plastica radiopaco per sigillare i canali radicolari. La guttaperca viene riscaldata, diventa fluida, consentendo di riempire efficacemente e tridimensionalmente i canali, compresi i canali accessori, fino all'apice. Il sistema è progettato per essere rapido ed efficiente, completando l'otturazione in molto meno tempo rispetto alle tecniche tradizionali.



## Componenti e funzionamento

- **Carrier centrale:** un nucleo in plastica radiopaca e flessibile, solitamente con una conicità del 4% e una lunghezza di 25 mm. Il carrier ha un manico colorato per una facile identificazione.
- **Guttaperca termoplastica:** uno strato di guttaperca ricopre il carrier.
- **Inserimento:** dopo il riscaldamento, l'otturatore viene inserito lentamente nel canale. La guttaperca termoplastica fluisce e riempie il canale principale e gli accessori fino all'apice.

## Vantaggi

- **Efficienza:** permette di eseguire l'otturazione canalare in meno tempo rispetto alle tecniche classiche.
- **Otturazione tridimensionale:** la guttaperca termoplastica assicura un sigillo tridimensionale completo e un buon adattamento alle pareti del canale.
- **Versatilità:** può essere utilizzato anche in canali con curvature accentuate o diametri apicali ridotti.

codice*	descrizione
DO-20	Otturatori Domino misura 20, 6 pezzi
DO-25	Otturatori Domino misura 25, 6 pezzi
DO-30	Otturatori Domino misura 30, 6 pezzi
DO-35	Otturatori Domino misura 35, 6 pezzi
DO-40	Otturatori Domino misura 40, 6 pezzi
DO-45	Otturatori Domino misura 45, 6 pezzi

\* Dispositivi medici marcati CE 2797

# TRI AUTO ZX2+

## Motore endodontico

Tri Auto ZX2+ è un motore endodontico cordless compatto con **localizzatore apicale e reciprocazione integrati**.



### Sondaggio e glide Path non sono mai stati così facili

Tri Auto ZX2+ è dotato di movimenti reciprocanti di nuova generazione; OGP2 riduce al minimo le possibilità di fratturare gli strumenti durante una terapia canalare. Questo innovativo motore può essere usato per il sondaggio, il glide Path e la sagomatura, consentendo di terminare un trattamento in sicurezza e in minor tempo senza limite al tipo di strumento da utilizzare, che sia reciprocante o rotante.



### Funzione OGP2 (Optimum Glide Path 2) riduce il rischio di rottura delle lime

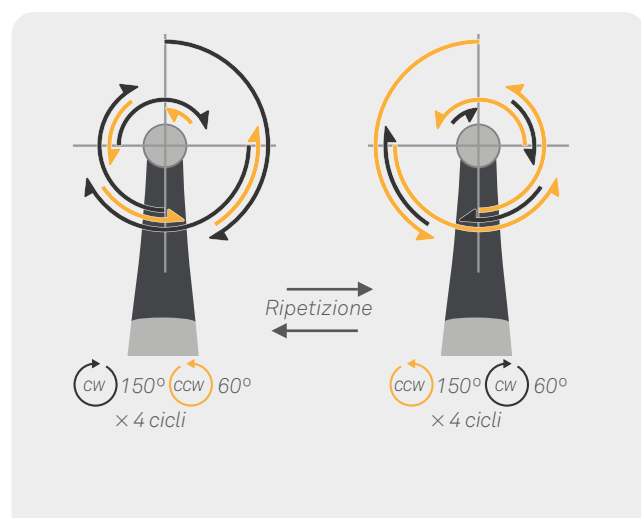
OGP2 riduce drasticamente le possibilità di fratturare uno strumento, grazie al suo nuovo ed innovativo movimento reciprocante. È possibile inoltre utilizzare uno strumento #10 per il sondaggio anche dei canali più complessi da raggiungere tipicamente manualmente.

#### Rotazione

Il movimento intelligente evita che lo strumento si blocchi nel canale e aiuta a prevenire le fratture dello strumento.

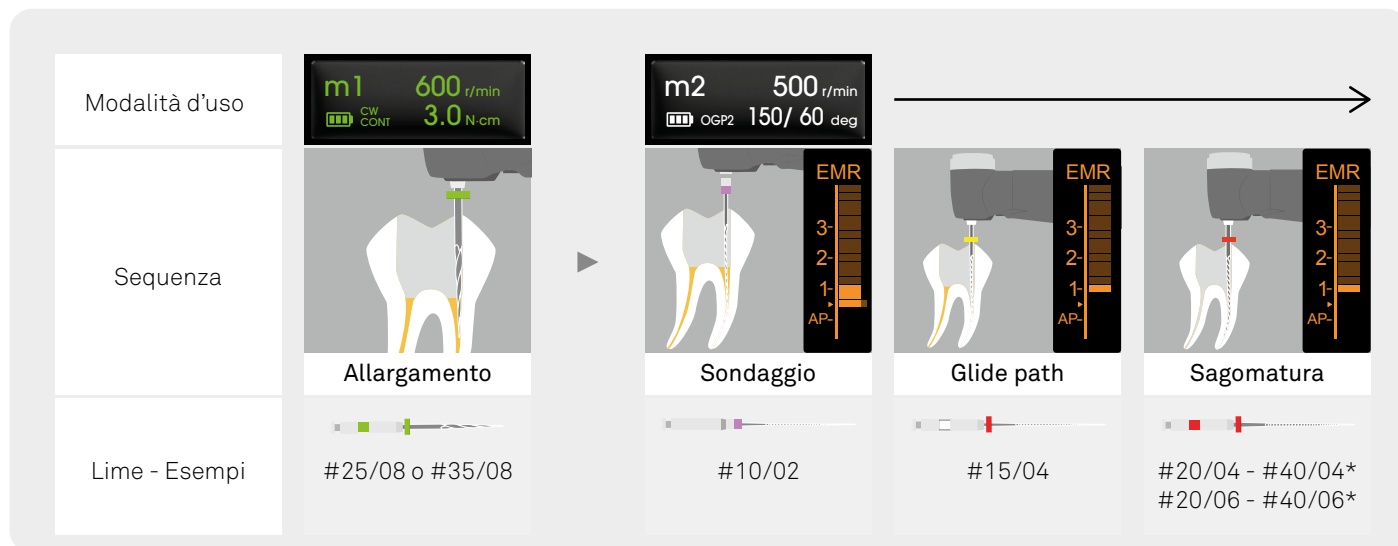
#### Rispetta l'anatomia del canale


In caso di canali radicolari curvi o stretti, la funzione OGP2 consente di prepararli preservando la loro forma originale.



## Sondaggio manuale, Glide Path e sagomatura in un'unica modalità

Dal sondaggio effettuato con un file #10 fino all'ampia sequenza a disposizione, Tri Auto ZX2+ raggruppa tutte le funzioni in un'unica modalità: Sondaggio, Glide Path e sagomatura sono effettuabili con OGP2 permettendo di concentrarsi esclusivamente sul trattamento canalare, piuttosto che nei settaggi del manipolo.



Utilizzabile con strumenti  e 

\*Scegliere la dimensione finale della lima in base alla forma del canale radicolare.

Offre un metodo sicuro ed efficiente per la modellatura del canale

Display adattabile sia a mancini che destrorsi



Facile da usare

Il manipolo maneggevole e leggero consente una manipolazione delicata e discreta del file.  
Localizzatore Apicale, sondaggio, Glide Path, sagomatura, All in One.

## OTR (Optimum Torque Reverse):

### Aumento della sicurezza e delle performance

Aspetto innovativo del Tri Auto ZX2+ è la funzione di sagomatura canalare OTR. Combina l'efficienza di taglio data dalla rotazione continua con la sicurezza della reciprocazione. Quando il torque aumenta in eccesso, si innesca un'inversione con angoli di taglio stabiliti, riducendo così i tempi del trattamento e possibili fratture degli strumenti canalari. Si possono inoltre modificare gli angoli di taglio e di inversione a proprio piacimento.

#### Modalità OTR CW

Direzione di taglio: In senso orario (CW)

Direzione di non taglio: Antiorario (CCW)

#### NUOVA Modalità OTR CCW

Direzione di taglio: Antiorario (CCW)

Direzione di non taglio: In senso orario (CW)

Adatto a strumenti reciprocanti



## Localizzatore apicale

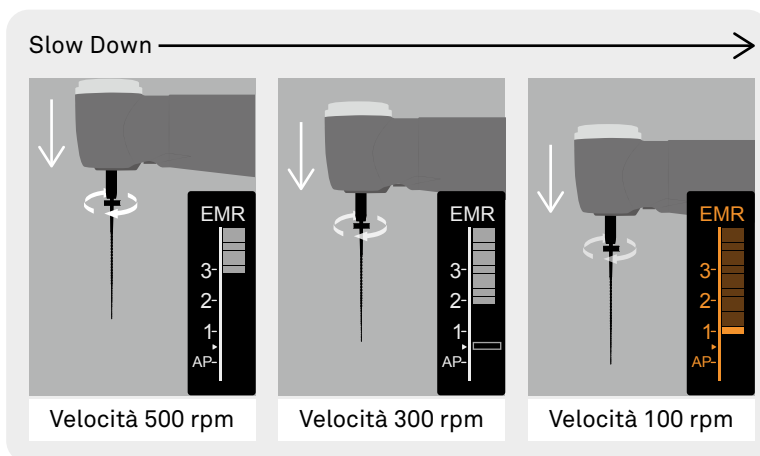
### La tecnologia Root ZX

Alta precisione, non si lascia influenzare in presenza di canali asciutti o bagnati. Il rilevatore Apicale integrato permette di effettuare il trattamento endodontico avendo sempre monitorata la posizione dello strumento in tempo reale.

TRZX2+ consente inoltre molteplici vantaggi grazie alla tecnologia Root ZX, come la precisione durante l'arresto dello strumento in apice e la sovra-strumentazione del canale.

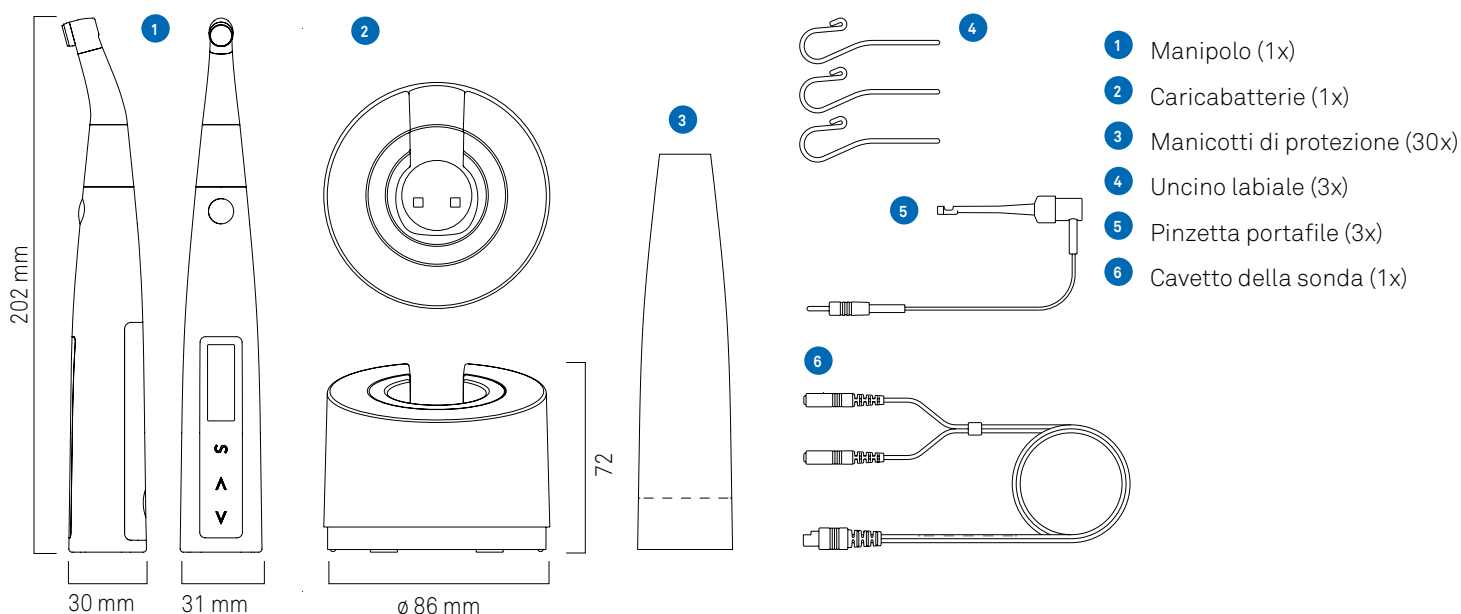
### Apical Slow Down

La funzione Apical Slow Down attivata in modalità OGP2 riduce la velocità di rotazione della lima in prossimità dell'apice. Questa funzione consente di eseguire una preparazione meccanica che dà all'operatore la sensazione della preparazione con una lima manuale, riducendo al contempo il rischio di rottura della lima.



Display				
Modalità d'uso	EMR	CONT CW	Optium Glide Path 2	Optium Glide Path 2
Utilizzo	Localizzatore apicale	Allargamento coronale	Sondaggio, Glide Path, Sagomatura (Posizione della barra luminosa = 0,5)	Sondaggio, Glide Path, Sagomatura (Posizione della barra luminosa = 1,0)
	Optimum Torque Reverse (CW)	Optimum Torque Reverse (CCW)	CONT CW	CONT CCW
	Sagomatura (strumenti Rotanti)	Sagomatura (strumenti Reciprocanti)	Irrigazione del canale radicolare con lime per irrigazione	Applicazione di farmaci intracanalari
				Optium Glide Path (CW)
				Superamento di gradini

### Configurazione standard Triauto ZX2+



### Specifiche tecniche:

Velocità operativa	da 100 a 1000 giri/min
Torque	4 N/cm o più
Batteria	a ioni di litio (CC 3,7 V)
Peso dell'apparecchio	Circa 140 g (inclusi contrangolo e batteria)

codice*	descrizione
TRIAUTO-ZX2+	Motore endodonzia Triauto ZX2+

\* Dispositivo medico marcato CE 0197

# DENTA PORT ZX

## Rilevatore apicale digitale

Dopo oltre 30 anni la sua tecnologia resta insuperata. Più di 25 mila dentisti in Italia utilizzano Denta Port ZX.

### Preciso

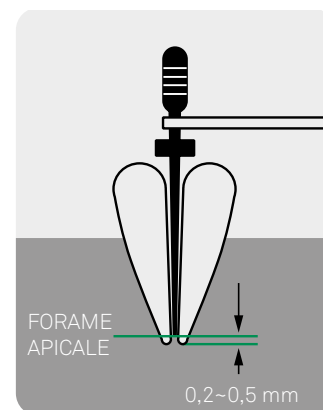
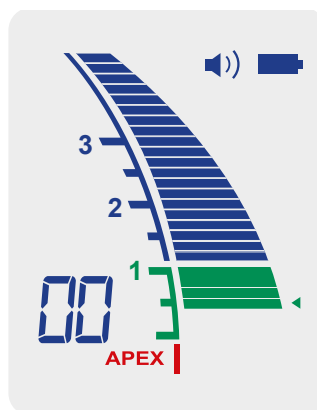
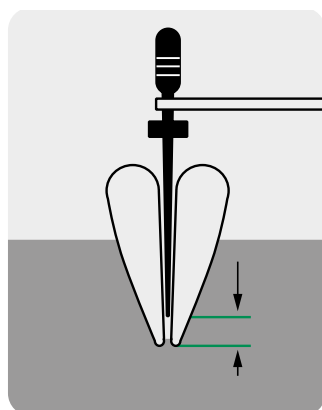
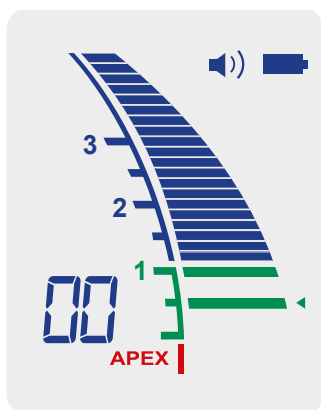
Non importa se il canale sia asciutto o bagnato, Denta Port ZX è in grado di affrontare anche le condizioni più ostili.

### Semplice

La calibrazione è automatica, non serve effettuare tarature preventive. Questo garantisce sicurezza in ogni trattamento.



### Facile ed intuitivo



Quando il file raggiunge una posizione prossima all'apice, la barra di progressione diventa verde per indicare che si è in prossimità dell'apice.

Il punto di riferimento per la misura può essere fissato su qualsiasi posizione tra la linea 2 e APEX.

Durante la misura: viene indicato il numero di barre restanti prima di raggiungere la barra lampeggiante verde.

Quando la punta del file raggiunge la posizione preimpostata, la barra smette di lampeggiare e si ferma. Se questo valore viene superato, gli indicatori "APEX" e "◀" iniziano a lampeggiare.

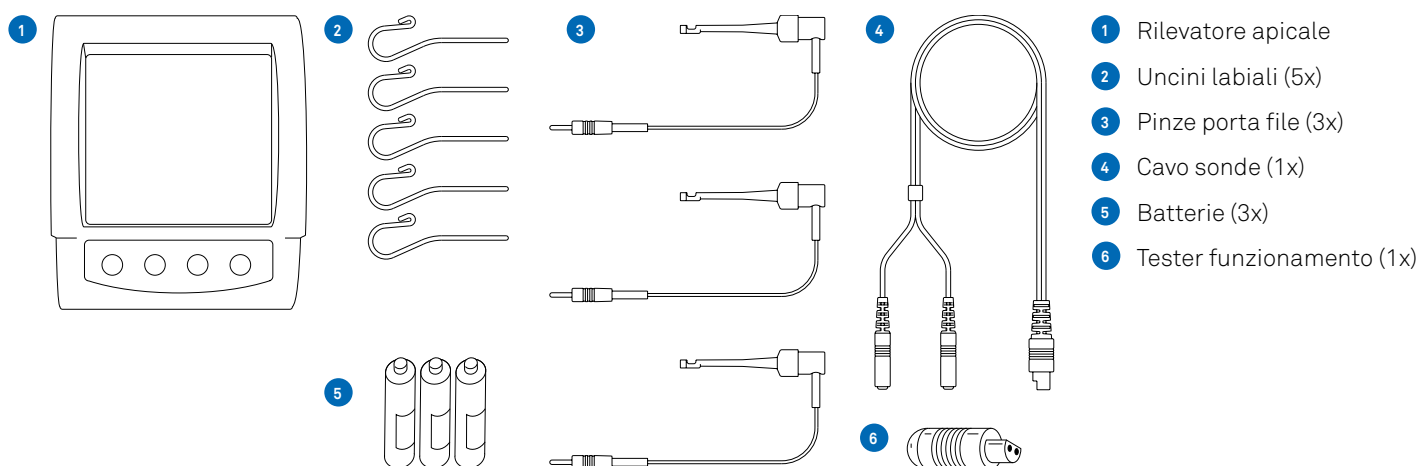
La lettura di 0,5 indica che la punta del file è molto vicina al forame apicale. Questo valore è usato per determinare la lunghezza di lavoro a seconda del singolo caso. La lunghezza esatta di lavoro dipende dalla forma e dalle condizioni del canale e deve essere valutata clinicamente dal dentista.



### Specifiche tecniche

Alimentazione	1,5V AA
Potenza nominale	0,2 VA
Peso	370 g

### Configurazione standard Dental Port ZX



codice*	descrizione
DENTAPORTZX	Rilevatore apicale, configurazione standard

\* Dispositivo medico marcato CE 0197

# EQ-V

## Sistema di otturazione canalare

Due moduli separati e complementari per il trattamento dell'intero canale

Combinando la tecnologia d'avanguardia con un design ricercato ma intuitivo, EQ-V garantisce estrema semplicità d'uso ed eccezionali performance.

### Plugger (del manipolo)

Disponibile in quattro diverse misure (in base a conicità, diametro e lunghezza desiderati)

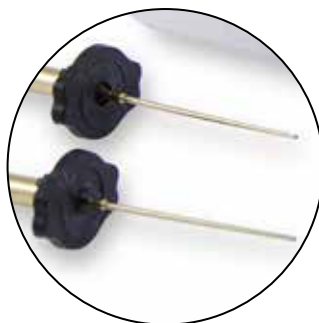
### Manipolo

- Anello di attivazione a 360°
- Eccezionale rapidità di riscaldamento del plugger prescelto
- **Doppia temperatura** (160° e 200°) con un semplice click
- Progettato per compattazione apicale del canale con guttaperca riscaldata
- Può essere utilizzato per l'accorciamento dei coni di guttaperca eccessivamente lunghi
- Può essere utilizzato per l'otturazione completa del canale radicolare con un uso ripetuto

Gli appositi cilindri di guttaperca per la pistola EQ-V inclusi nella gamma di prodotti correlati al device risultano leggermente più rigidi rispetto a quelli attualmente in commercio: tale formulazione garantisce un **rapido raggiungimento della fase di fusione ed un'elevata scorrevolezza**. Non sono inclusi nell'assortimento iniziale, è necessario acquistarli separatamente.

## Pistola

- Progettata per iniettare direttamente la guttaperca riscaldata all'interno del canale radicolare
- Grilletto sensibile per un'estrusione **facile, costante e senza impedimenti**
- Capacità di riempimento **agevole e veloce**
- **Doppia temperatura** (160° e 200°) con un semplice click
- Raggiungimento dei **200° in soli 35 secondi**



## Ago (della pistola)

- **Resistente**, e allo stesso tempo **flessibile**
- A cartuccia rotante di **360°** per la massima accessibilità canalare
- Facile da rimuovere e da sostituire
- Disponibile in calibri da 23g e 25g



## Batterie

- Removibili da entrambi i dispositivi
- Ricaricabili nell'apposito slot
- Carica intuitiva: LED arancione se incompleta, LED blu se completa
- Tempo per una carica completa: massimo tre ore

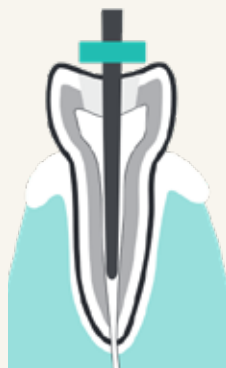


## Procedura endodontica



1

Scegliere il cono master adeguato alla misura e conicità del canale da otturare e tagliare la punta di 0,5 mm più corta della lunghezza di lavoro.



2

Selezionare una punta per EQ-V Pack che raggiunga una profondità fino a 4-6 mm dall'apice del canale.



3

Ricoprire gli ultimi 3 mm del cono con il sigillante e inserirlo nel canale radicolare. Usando una punta per EQ-V Pack, rimuovere l'eccesso della gutta-perca fino a 4-6 mm dall'apice del canale. Condensare la gutta-perca con un plugger manuale per otturare completamente la zona apicale e i canali accessori.



4

Inserire l'ago dell'EQ-V Fill nel canale radicolare e aspettare 5 secondi perché si scaldi.



5

Premere lentamente la leva per riempire il canale radicolare con la gutta-perca.



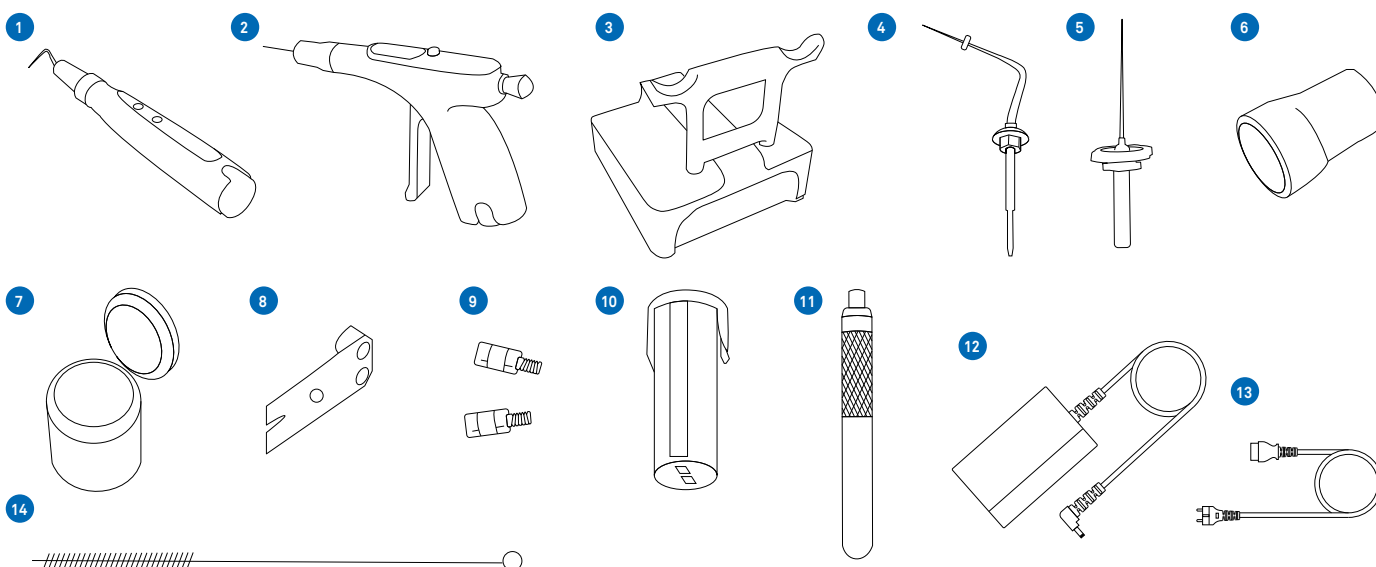
6

Condensare la gutta-perca calda con un plugger manuale per arrivare ad una completa otturazione del canale radicolare.








## Caratteristiche tecniche

Carica batterie	Input	100-240 V
	Output	DC 9 V; 2,0 A
EQ-V Fill	Heater	DC 3,8 V; 8 W
	Heating Time	≈ 35 secondi
EQ-V Pack	Heating Time	1 secondo
Tempo operativo	Fill	Continuo per 1 ora
	Pack	Continuo per 1.5 ore
Batteria (Li-Ion-Typ)	Li-Ion	ICR 18650-26 (Samsung SDI) 3.6 V, 1900mAh
	Tempo di carica	3 ore

## Configurazione standard EQ-V



- |                          |                                       |                                  |
|--------------------------|---------------------------------------|----------------------------------|
| 1 EQ-V Pack (1x)         | 6 Protettore termico in silicone (1x) | 11 Cacciavite per stantuffo (1x) |
| 2 EQ-V Fill (1x)         | 7 Barrette di gutta-perca (1x)        | 12 Adattatore (1x)               |
| 3 Caricatore doppio (1x) | 8 Multi-Tool (1x)                     | 13 Cavo di alimentazione (1x)    |
| 4 Punta del pack (2x)    | 9 Testa dello stantuffo (1x)          | 14 Spazzolino (1x)               |
| 5 Ago del Fill (6x)      | 10 Batteria (3x)                      |                                  |

codice*	descrizione
<b>EQ-V</b>	Sistema completo di otturazione EQ-V: pistola, manipolo, 1 base/caricatore doppio, 3 batterie di ricambio, 1 plugger 50/04, 1 plugger 60/05, 6 aghi da 25G, 1 conf. barrette gutta-perca (100pz), accessori, manuale di istruzioni per l'uso
<b>EQV-PACK</b>	Set completo manipolo EQ-V PACK: manipolo, 1base/caricatore singolo, 2 batterie di ricambio, 2 pluggers (50/04 e 60/05), accessori, manuale di istruzioni per l'uso
<b>EQV-FILL</b>	Set completo pistola EQ-V FILL: pistola, 1 base/caricatore singolo, 2 batterie di ricambio, 6 aghi da 25G, 1 conf. barrette di gutta-perca (100pz), accessori e manuale di istruzioni per l'uso
<b>EQV-C30</b>	Batteria di ricambio EQ-V, 1 pz
<b>EQV-F24</b>	Ricambi per testa del pistone
<b>EQV-F35</b>	Aghi pistola EQ-V FILL 23 G, 6 pz
<b>EQV-F36</b>	Aghi pistola EQ-V FILL 25 G, 6 pz
<b>EQV-F24</b>	Ricambi per testa del pistone EQ-V FILL, 2 pz
<b>GEN-GS100</b>	Barrette di Gutta-perca EQ-V/GENESYS, 100 pz
<b>EQV-P33</b>	 Plugger/punta EQ-V PACK - 1 pz 40/03, 1 pz 50/04
<b>EQV-P34</b>	 Plugger/punta EQ-V PACK - 40/03, 1 pz
<b>EQV-P35</b>	 Plugger/punta EQ-V PACK -50/04, 1 pz
<b>EQV-P36</b>	 Plugger/punta EQ-V PACK -60/05, 1 pz
<b>EQV-P37</b>	 Plugger/punta EQ-V PACK -60/05L, 1 pz
<b>EQV-P38</b>	 Plugger/punta EQ-V PACK - 1 pz 50/04, 1 pz 60/05
<b>EQV-P26</b>	 Plugger/punta EQ-V PACK - 1 pz 40/03, 1 pz 50/04, 1 pz 60/05, 1 pz 60/05L
<b>EQV-S02</b>	Kit pulizia EQ-V: 1 Spazzolino + 1 multi-tool
<b>EQV-C10</b>	Caricatore doppio EQ-V

# EQ-S

Irrigatore canalare sonico

- ✓ EFFECTIVE
- ✓ EFFICIENT
- ✓ SAFE



## Active Flow™

### Tecnologia a flusso attivo multidirezionale

Movimento rotatorio e verticale.

Le scanalature lungo la punta, combinate con il movimento antiorario, garantiscono un flusso attivo in 3D.



### Design e forma della punta

Il design esclusivo e la forma delle punte generano una forza che migliora il flusso del fluido attraverso canali stretti.

### Punte in Polimero Active flow™

- Minor pressione al forame apicale
- Accesso facilitato ai canali curvi
- Perfetta interazione con la soluzione irrigante
- Codice colori



### Misure Punta

PICCOLA (15/02) BIANCA

MEDIA (25/02) ROSSA

GRANDE (35/02) VERDE



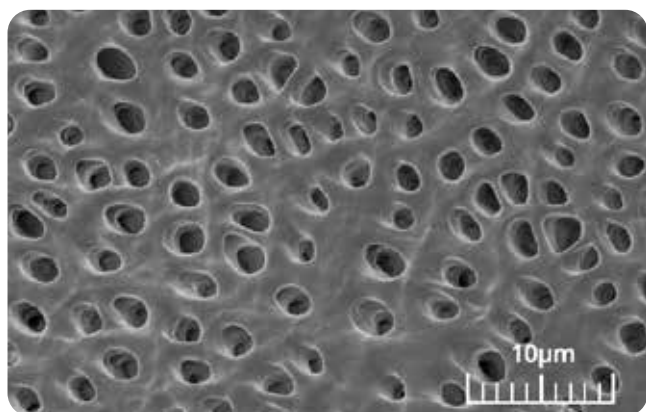
15/02



25/02



35/02



### Efficacia di pulizia

Dopo l'uso di EQ-S con MD-Cleanser.

### Specifiche tecniche

Dimensioni 24x183x25h - punta inclusa

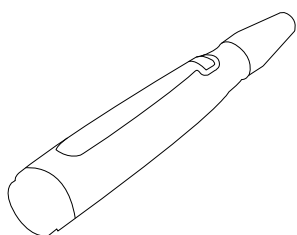
Peso 43 g

Batteria 1.5V (Alkaline AA), non inclusa nel kit

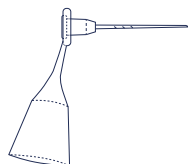
Durata di lavoro 9 ore (continue)

### Configurazione standard EQ-S

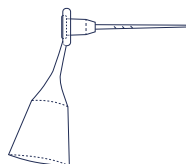
1 1 unità EQ-S



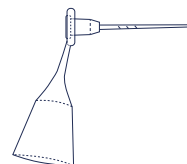
2 30 punte  
15./02



3 30 punte  
25./02



4 30 punte  
35./02



5 100 manicotti  
protettivi



codice*	descrizione
EQ-S	Irrigatore canalare sonico comprensivo di 1 unità EQ-S, 30 punte 15./02, 30 punte 25./02, 30 punte 35./02, 100 manicotti protettivi
EQS126-230	EQ-S punte color bianco da 15./02, conf. 30 pz
EQS126-240	EQ-S punte color rosso da 25./02, conf. 30 pz
EQS126-250	EQ-S punte color verde da 35./02, conf. 30 pz
EQS126-070	Manicotti protettivi, conf. 100 pz

# Mtwo Post

## Perni endocanalari tronco-conici in fibra di carbonio e fibra di vetro

Per ricostruzione/build-up di  
denti trattati endodonticamente.

Tutti i perni sono silinizzati.



calibro	conicità del perno	diam. max perno (da 13 a 18 mm lunghezza)
065	.06	143
075	.06	153
085	.06	163
100	.04	152 (solo in fibra di vetro)
120	.04	172 (solo in fibra di vetro)

Conicità .04 con diametri in punta  
100, 120 disponibili in fibra di vetro

Conicità .06 con diametri in punta 55, 65, 75, 85  
disponibili sia in fibra di carbonio, sia in fibra di vetro

### Immagini cliniche

Per gentile concessione del dott. Sandro Marcoli, Brescia



scopri di più



Nella stessa seduta si effettuano il trattamento endodontico e il restauro pre-protetico. Dopo aver preparato la sede per il perno con Mtwo Post File si effettua la prova di 2 perni in fibra di vetro, Mtwo Post. Ricostruzione completata con Virage Plus. Rimossa la diga, visione oclusale e vestibolare del moncone preparato. Radiografia del restauro con perni in fibra di vetro Mtwo Post e composito Virage Plus.

codice*	descrizione
<b>M2PC-KIT</b>	Kit di perni Mtwo Post in fibra di carbonio e vetro: 30 pz. (6 pz. x misura in fibra di carbonio a conicità .06; 3
<b>M2PV-KIT</b>	Kit di perni Mtwo Post in fibra di vetro: 30 pz. (6 pz. x misura a conicità .06; 3 pz. x misura a conicità .04)
<b>EN55C</b>	Mtwo post in fibra di carbonio: calibro 055, conicità .06, 10 pz.
<b>EN65C</b>	Mtwo post in fibra di carbonio: calibro 065, conicità .06, 10 pz.
<b>EN75C</b>	Mtwo post in fibra di carbonio: calibro 075, conicità .06, 10 pz.
<b>EN85C</b>	Mtwo post in fibra di carbonio: calibro 085, conicità .06, 10 pz.
<b>EN55V</b>	Mtwo post in fibra di vetro: calibro 055, conicità .06, 10 pz.
<b>EN65V</b>	Mtwo post in fibra di vetro: calibro 065, conicità .06, 10 pz.
<b>EN75V</b>	Mtwo post in fibra di vetro: calibro 075, conicità .06, 10 pz.
<b>EN85V</b>	Mtwo post in fibra di vetro: calibro 085, conicità .06, 10 pz.
<b>EN100V</b>	Mtwo post in fibra di vetro: calibro 100, conicità .04, 10 pz.
<b>EN120V</b>	Mtwo post in fibra di vetro: calibro 120, conicità .04, 10 pz.

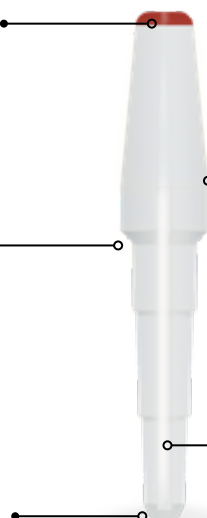
# Mtwo Kor

## Sistema di perni endocanalari conici in fibra di vetro con moncone integrato

**Codice colore:** lo stesso colore è riportato sulle frese per un abbinamento facile ed intuitivo.

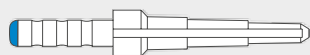
**Base di appoggio del moncone inclinata:** per un migliore adattamento all'interno del canale radicolare.

**Diametro della zona apicale estremamente contenuto:** da 0,7 mm ad un max di 1,1 mm si adatta con facilità a qualsiasi canale radicolare.



**Moncone conico integrato:** proporzionato alla lunghezza del perno, disponibile in 3 differenti diametri.

**Un canale per la fuoriuscita dell'aria** in fase di cementizzazione lungo l'asse del perno.



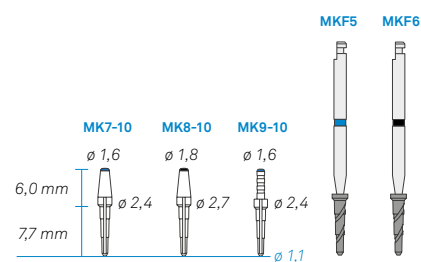
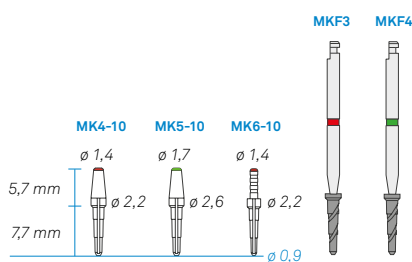
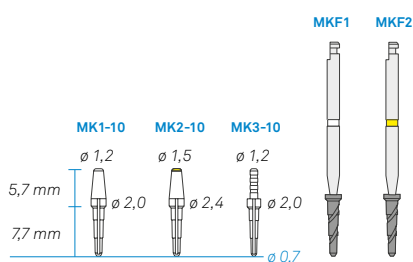
**Disponibili perni senza moncone:** la linea Mtwo Kor comprende una serie di perni senza moncone, che permettono la ricostruzione di denti anche solo parzialmente scoronati. Tutti i perni sono silinizzati.

## Il kit di perni Mtwo Kor

I perni "MK 1-2-3" sono indicati per canali con dimensioni contenute e ricostruzioni di denti anteriori.

I perni "MK 4-5-6" sono indicati per canali con dimensioni standard e ricostruzioni di incisivi e premolari.

I perni "MK 7-8-9" sono indicati per canali di buone dimensioni, ricostruzione di incisivi centrali, canini e primi premolari.



codice*	descrizione
<b>M2KKIT</b>	Kit di perni Mtwo Kor in fibra di vetro: 27 pz. (3 pz. x misura) e 6 frese calibrate
<b>MC1V</b>	Perno Mtwo Kor misura 1: 10 pz.
<b>MC2V</b>	Perno Mtwo Kor misura 2: 10 pz.
<b>MC3V</b>	Perno Mtwo Kor misura 3: 10 pz.
<b>MC4V</b>	Perno Mtwo Kor misura 4: 10 pz.
<b>MC5V</b>	Perno Mtwo Kor misura 5: 10 pz.
<b>MC6V</b>	Perno Mtwo Kor misura 6: 10 pz.
<b>MC7V</b>	Perno Mtwo Kor misura 7: 10 pz.

codice*	descrizione
<b>MC8V</b>	Perno Mtwo Kor misura 8: 10 pz.
<b>MC9V</b>	Perno Mtwo Kor misura 9: 10 pz.
<b>MCF1</b>	Frese per perni Mtwo Kor $\varnothing$ 2,00 mm, 1 pz.
<b>MCF2</b>	Frese per perni Mtwo Kor $\varnothing$ 2,40 mm, 1 pz.
<b>MCF3</b>	Frese per perni Mtwo Kor $\varnothing$ 2,20 mm, 1 pz.
<b>MCF4</b>	Frese per perni Mtwo Kor $\varnothing$ 2,60 mm, 1 pz.
<b>MCF5</b>	Frese per perni Mtwo Kor $\varnothing$ 2,40 mm, 1 pz.
<b>MCF6</b>	Frese per perni Mtwo Kor $\varnothing$ 2,70 mm, 1 pz.

\* Dispositivi medici marcati CE 0426

# K-File

## Strumenti in acciaio flessibile per l'allargamento dei canali radicolari

Gli **strumenti sottili** (diametro 006-040) sono realizzati con sezione quadrangolare per garantire resistenza, e in acciaio flessibile per affrontare canali stretti e talvolta fortemente curvi.

CE 0123

Gli **strumenti di diametro superiore a 045** sono realizzati con profili a sezione triangolare, più affilati e taglienti.

# H-File

## Strumenti in acciaio flessibile e Cr-Ni per l'allargamento e la levigatura dei canali radicolari

Gli **strumenti sottili** (diametro 008-015) sono realizzati in acciaio estremamente flessibile e con angolo di taglio meno acuto, per affrontare canali stretti ed impervi

Gli strumenti di diametro superiore (020-060) sono realizzati in Cr-Ni, con angolo di taglio più acuto e capacità di taglio più elevata

codice*	descrizione
<b>363</b> (Acciaio sterile) <b>63</b> (Acciaio)	K-FILE
<b>373</b> (Acciaio sterile) <b>73</b> (Acciaio)	H-FILE
<b>21 - 25 - 31</b>	lunghezza mm
<b>006</b> (solo per K-FILE) - <b>008 - 010 - 015 - 020 - 025 - 030 - 035 - 040 - 045 - 050 - 055 - 060</b>	diametro mm

Esempio di composizione codice: Codice (363) - Lunghezza (025) - Diametro (020): **363-025-020**, ecc

\* Dispositivi medici marcati CE 0123

# Spingipasta

## Strumenti meccanici in acciaio

Parte lavorante conica, di dimensioni corrispondenti agli strumenti di preparazione (H e K files)

Spirale di sicurezza a spire molto strette per minimizzare il rischio di rotture

Ideali per l'otturazione di canali radicolari con paste o cementi

codice*	descrizione
<b>93</b>	spingipasta
<b>21 - 25</b>	lunghezza mm
<b>025 - 030 - 035 - 040</b>	diametro mm

Esempio di composizione codice: Codice (93) - Lunghezza (021) - Diametro (025): **93-021-025**

\* Dispositivi medici marcati CE 0123

# Accessori ausiliari agli strumenti canalari

## Contenitore portastrumenti Mtwo

Pratico ed autoclavabile. Guida all'utilizzo degli strumenti secondo la sequenza raccomandata, illustrata sulla superficie. Utile verificare la lunghezza degli strumenti e il calibro dei coni di guttaperca.

M2-STORE



## Misuratore con contautilizzi

**Pratico misuratore di lunghezza per strumenti canalari.** Possibilità di misurazione della lunghezza di lavoro direttamente sullo strumento. Contatore del numero cicli di sterilizzazione integrato. Possibilità di sterilizzare contemporaneamente una serie completa di strumenti canalari. Possibilità di detersione degli strumenti direttamente in sede grazie all'incavo ad anfiteatro. Misuratore esterno per il controllo della lunghezza di lavoro dello strumento (anche se montato sul micromotore).

ENDOMETER



## Portastrumenti INTERIM-STAND

**Pratico contenitore per soluzioni disinfettanti** Autoclavabile (fino a 250°). Utile per l'appoggio degli strumenti durante il trattamento endodontico. Le spugnette circolari sono disponibili come ricambi.

\* Dispositivo medico marcato CE 0123

495\*



## Refill di spugna

Per INTERIM-STAND, confezione da 55 pz.

\* Dispositivo medico marcato CE 0123

496\*



## Stopper

In silicone giallo, confezione da 125 pz.

\* Dispositivo medico marcato CE 0123

166\*









rev. 10-25



**Sweden & Martina S.p.A.**  
Via Veneto, 10  
35020 Due Carrare (PD), Italy  
Tel. +39.049.9124300  
info@sweden-martina.com  
www.sweden-martina.com

**Sweden & Martina Ltd** - United Kingdom  
info.uk@sweden-martina.com  
**Sweden & Martina Inc.** - Distributor for U.S.  
info.us@sweden-martina.com

**Sweden & Martina Mediterranea S.L.** - España  
info.es@sweden-martina.com  
**Sweden & Martina Lda** - Portugal  
info.pt@sweden-martina.com  
**Sweden Martina Romania srl** - România  
info.ro@sweden-martina.com

I prodotti presenti nella pubblicazione sono Dispositivi Medici marcati CE. In particolare:

- I prodotti CeraSeal, MD-Cleanser, Metapasta, Coni di Carta EQ-V, EQ-S sono dispositivi medici marcati CE 1639 fabbricati da Meta System Co., Ltd (Korea).
- I prodotti Dual rinse HEDP sono dispositivi medici marcati CE fabbricati da MEDCEM GmbH (Germany).
- I prodotti BioDam e Isodam sono dispositivi medici marcati CE fabbricati da FOUR D RUBBER COMPANY Ltd (United Kingdom).
- I prodotti Tri Auto ZX2+ e Denta Port ZX sono dispositivi medici marcati CE 0197 fabbricati da J. Morita MFG. Corp (Japan).
- I prodotti Mtwo Post e Mtwo Kor sono dispositivi medici marcati CE 0426 fabbricati da Micro.Medica Srl (Italia).
- I prodotti Domino sono dispositivi medici marcati CE 2797 fabbricati da VDW GmbH (Germany).
- I prodotti Domino, K-File, H-File e gli Spingipasta sono dispositivi medici marcati CE 0123 fabbricati da VDW GmbH (Germany).
- Gli strumenti sono dispositivi medici marcati CE fabbricati da Karl Hammacher GmbH (Germany).



Alcuni prodotti potrebbero non essere disponibili in tutti i mercati.

Questi prodotti sono destinati agli studi medici e ai laboratori, la loro vendita non è rivolta al paziente.

È vietato rivendere, duplicare o divulgare i prodotti contenuti nella presente pubblicazione senza il consenso scritto di Sweden & Martina S.p.A.

Per ulteriori informazioni sui dispositivi medici, incluse indicazioni, controindicazioni, avvertenze, precauzioni e potenziali effetti collaterali,

si faccia riferimento all'etichettatura apposta sul singolo dispositivo medico.

I contenuti sono aggiornati al momento della pubblicazione. Contattare l'azienda Sweden & Martina per gli aggiornamenti successivi.