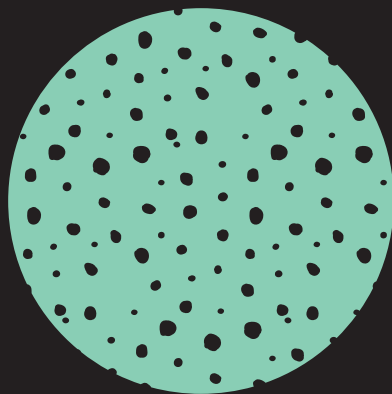


PLENA

Collagen products for regeneration



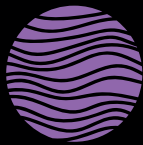
PLENA

PLENA é uma linha de membranas dentárias regenerativas em colágeno porcino altamente purificado, criada com uma tecnologia que permite modular o tempo de reabsorção na fase de produção, adaptando-o às diferentes necessidades do clínico e às diferentes aplicações.

Desenhadas para a regeneração óssea e tecidual em cirurgias orais, altamente biocompatíveis, fáceis de colocar e fixar, as membranas PLENA combinam eficácia e facilidade de utilização. Estão disponíveis em duas versões.

A linha inclui também PLENA Graft, biomaterial em grânulos de carbonato-apatite de osso porcino esponjoso, sujeito aos mesmos rigorosos controlos de produção e purificação. A sua estrutura semelhante ao osso autólogo torna-o um dos materiais mais eficazes nos procedimentos de reconstrução e preenchimento.





PLENA FLEX

Membrana de colágeno de peritoneu porcino purificado

A sua estrutura é permeável a macromoléculas e nutrientes, mas consegue criar uma barreira eficaz.

REABSORÇÃO
3-4 meses

Flexível, fácil de colocar

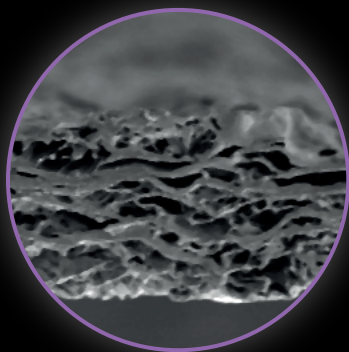
Macia, drapeável, fácil de manusear
e, ao mesmo tempo, muito resistente

Fácil de fixar mesmo com suturas ou parafusos e **resistente a lacerações**



Pode ser usada dos
dois lados

Não adere nos instrumentos



50x Imagem SEM

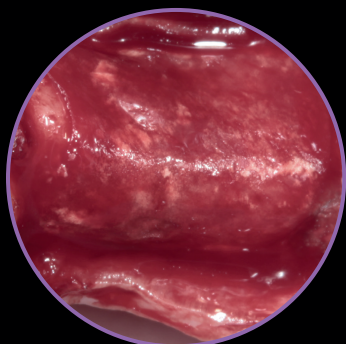




Imagem gentilmente concedida pelo
Dr. Marco Csonka, Catania (Itália)

Indicações:

- procedimentos de regeneração óssea pré-implantar;
- regenerações ósseas peri-implantares, pós-extração tanto imediata como deferida;
- regeneração periodontal (RTG).

	código	descrição
	CDMPP1520	PLENA FLEX membrana reabsorvível de colágeno 15x20 mm
	CDMPP2030	PLENA FLEX membrana reabsorvível de colágeno 20x30 mm



PLENA MEDIUM

Membrana de colágeno de derme porcina intacta purificada

A sua estrutura é permeável a macromoléculas e nutrientes, mas consegue criar uma barreira eficaz.

REABSORÇÃO
6-9 meses

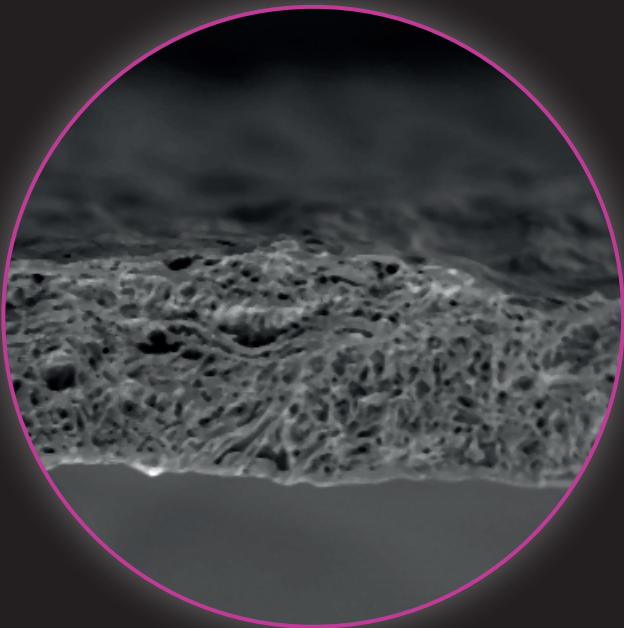
Boa resistência
à tração

Criada com o equilíbrio
certo entre rigidez e
manuseio

Pode ser usada dos
dois lados

Fácil de fixar mesmo com
suturas ou parafusos,
resistente a lacerações

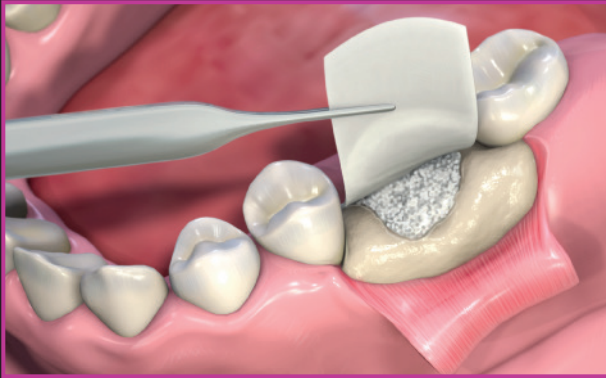
Não adere nos instrumentos



50x Imagem SEM

Indicações:

- Preservação alveolar;
- Reconstruções ósseas;
- ROGs que, devido às características intrínsecas do defeito ou ao estado geral do paciente, requeiram uma reabsorção lenta da membrana.



Imagens didáticas

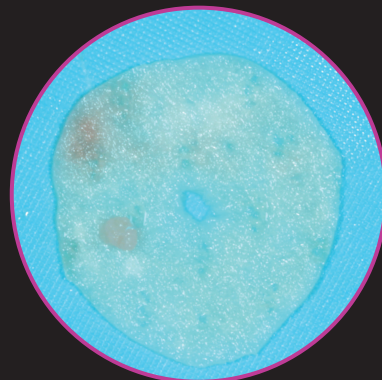
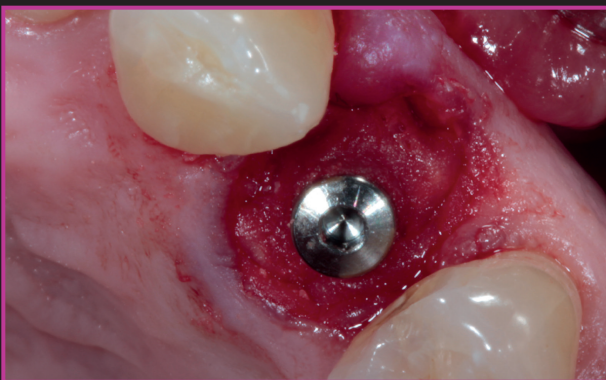


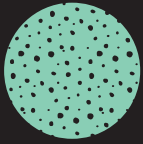


Imagem clínica gentilmente concedida pelo Dr. Marco Csonka, Catania (Itália)

	código	descrição
	PDM1520	PLENA MEDIUM membrana reabsorvível de colágeno 15x20 mm
	PDM2030	PLENA MEDIUM membrana reabsorvível de colágeno 20x30 mm



PLENA GRAFT

Biomaterial em grânulos de carbonato-apatite de osso porcino esponjoso altamente purificado

O Plena Graft é sujeito a várias etapas rigorosas no processo de produção para eliminar e tornar inativos antigênicos e microrganismos, tornando o produto seguro para uso clínico.

Os materiais formados a partir de cristais de carbonato-apatite são mais osteocondutores do que a hidroxiapatite. A reabsorção e a remodelação são muito mais semelhantes ao processo do osso autólogo em comparação aos materiais sintéticos como a hidroxiapatite ou o sulfato tricálcico.

A elevada porosidade e rugosidade dos grânulos são duas características que influenciam significativamente a adesão celular e aceleram a reabsorção por osteoclastos e aumentam a afixação de osteoblastos a partir de células mesenquimais, bem como influenciam outros fatores relacionados com a expressão do fenótipo, tais como a produção de colágeno de tipo I, osteocalcina, matriz extracelular e material mineralizado.

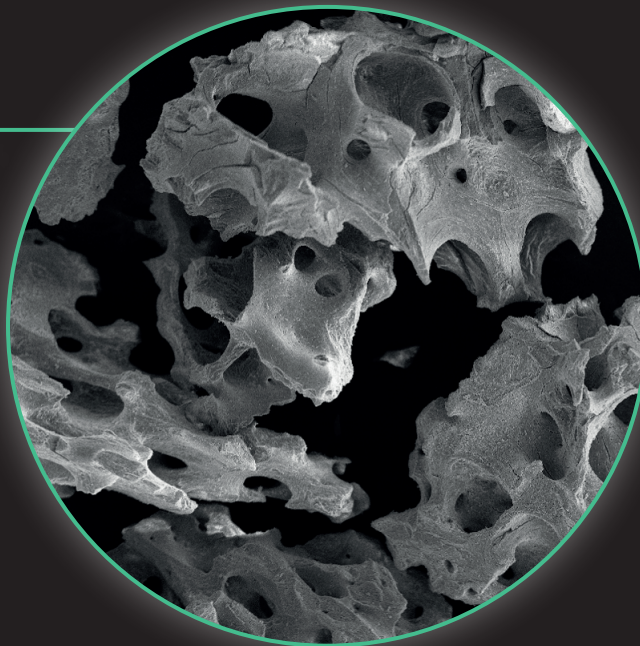
REABSORÇÃO
6-9 meses



Processo seguro de purificação

Gama de macroporos entre 0.1 mm e 1.0 mm

Porosidade Ótima: grandes poros e grânulos com elevada rugosidade superficial, características que **facilitam a adesão celular**



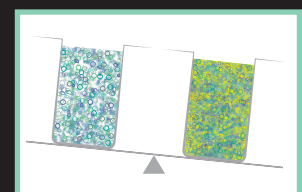
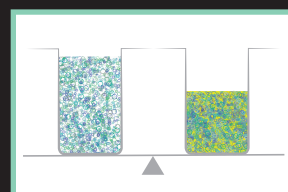
25x Imagem SEM

Deomonstra um elevado preenchimento do volume do defeito em comparação a outros materiais com o mesmo peso

Estrutura de **carbonato-apatite** semelhante à autóloga

Indicações:

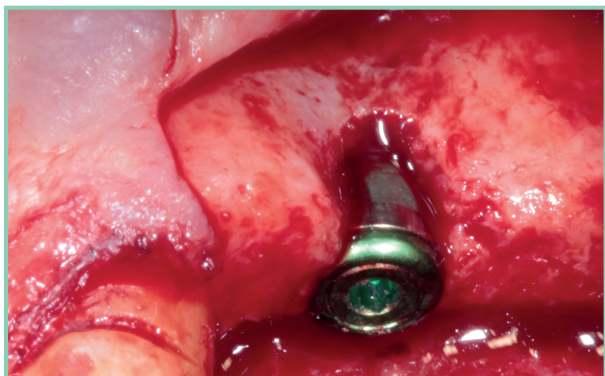
- reconstrução e aumento da crista alveolar;
- preenchimento de defeitos pós-ressecção radicular, apicectomia, cistectomia;
- preservação alveolar;
- preenchimento de defeitos periodontais em associação com membranas;
- **preenchimento de defeitos peri-implantares em associação com produtos para ROG e RTG.**



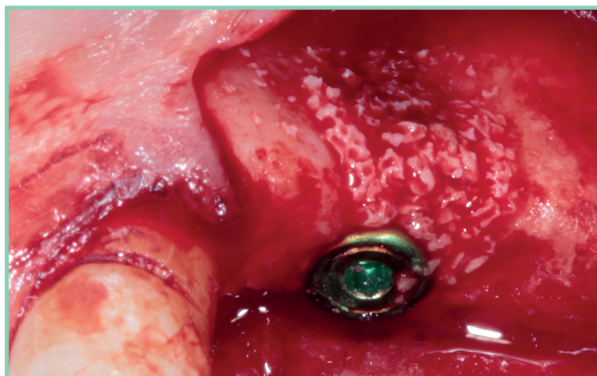
Baixa densidade (88% de espaço vazio deixado por microgrânulos e 95% por macrogrânulos) = **maior vascularização e osseointegração**

Caso clínico

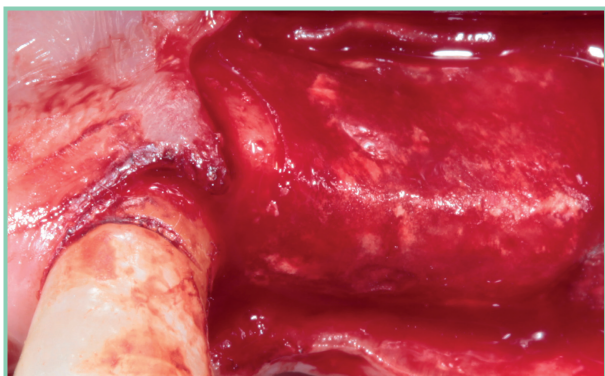
Concedido gentilmente pelo Dr. Marco Csonka, Catania (Itália)



Deiscência óssea vestibular no implante inserido na posição 24



O defeito é preenchido com Plena Graft. Nota-se a acentuada hidrofobicidade do material e a sua fácil adaptabilidade ao defeito





O local é então protegido com uma membrana reabsorvível Plena Flex. Fácil manuseamento intraoperativo e excelente adaptação espontânea ao local receptor



Resultado após 5 meses. Realizada a reabertura do local regenerado, observa-se um estado avançado de maturação do tecido ósseo neoformado. Há alguns grânulos residuais de biomaterial perfeitamente osseointegrados e aderentes ao tecido subjacente



*A utilização correta dos biomateriais Plena e técnicas de passivação de retalhos e sutura por camadas
Dr. Marco Csonka*

	código	descrição
	PMC0510	PLENA Graft frasco de 0.5 cc
	PMC1010	PLENA Graft frasco de 1 cc



rev. 05-22



Sweden & Martina S.p.A.

Via Veneto, 10
35020 Due Carrare (PD), Italy
Tel. +39.049.9124300
Fax +39.049.9124290
info@sweden-martina.com
www.sweden-martina.com

Sweden & Martina Mediterranea S.L.

Sorolla Center, Oficina 801
Avda Cortes Valencianas 58, 8pl
46015-Valencia, Spain
Tel. +34.96.3525895
Tel. 900535617
info.es@sweden-martina.com

Sweden & Martina Lda

Av. Miguel Bombarda, 35
1050-161 Lisboa, Portugal
Tel. +351 210509559
info.pt@sweden-martina.com

Sweden & Martina Ltd - United Kingdom

info.uk@sweden-martina.com

Sweden & Martina Ireland Ltd - Ireland

info.uk@sweden-martina.com

Sweden & Martina Inc. - Distributor for U.S.

info.us@sweden-martina.com

I prodotti Plena sono dispositivi medici fabbricati da Collagen Matrix Inc., 15 Thornton Road, Oakland, New Jersey 07436 USA, mandatario Europeo MDSS GMBH, Germania.

Lo stabilimento Sweden & Martina produce Dispositivi Medici in conformità alle cGMP vigenti in USA e in altri paesi del mondo.



Alguns produtos podem não ser regulamentados/liberados para venda em todos os mercados.
Todas as marcas comerciais aqui mencionadas são propriedade da Sweden & Martina S.p.A., salvo indicação em contrário.
Este material é destinado a laboratórios e clínicos e não se destina à distribuição a pacientes.
Este material não deve ser redistribuído, duplicado ou divulgado sem o consentimento expresso por escrito da Sweden & Martina S.p.A.
Para mais informações sobre o produto, incluindo indicações, contra-indicações, avisos, precauções e potenciais adversos, consulte o sítio web da Sweden & Martina S.p.A. O conteúdo está atualizado. Para todas as atualizações sucessivas, consulte a empresa.