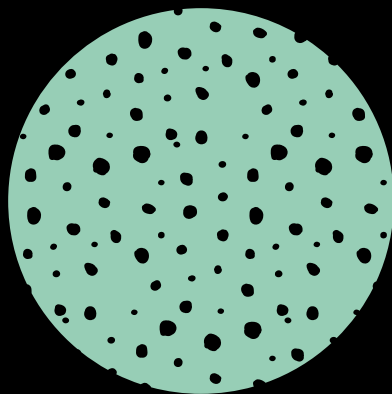
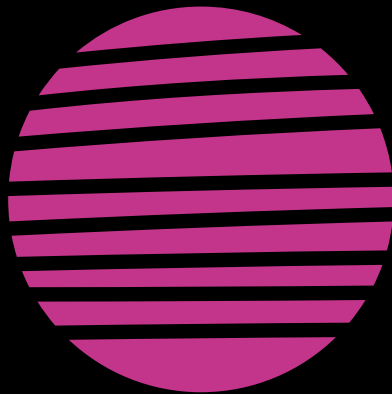


PLENA

Collagen products for regeneration



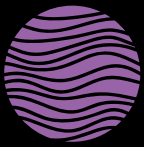
PLENA

PLENA es una línea de membranas dentales reabsorbibles de colágeno porcino altamente purificado, creadas con una tecnología que permite modular los tiempos de reabsorción durante la producción, adaptándolos a las diferentes necesidades del clínico y a las diferentes aplicaciones.

Diseñadas para la regeneración ósea y tisular en la cirugía oral, altamente biocompatibles, fáciles de colocar y fijar, las membranas PLENA combinan eficacia y facilidad de uso. Hay dos versiones disponibles.

Esta línea también incluye PLENA Graft, el biomaterial en gránulos de carbonato-apatita a partir de hueso porcino poroso, sometido a los mismos controles rigurosos de producción y de purificación. La estructura autóloga similar a un hueso lo convierte en uno de los materiales más eficaces en los procedimientos de reconstrucción y de relleno.





PLENA FLEX

Membrana de colágeno procedente de peritoneo porcino purificado

Su estructura es permeable a macromoléculas y nutrientes, pero logra crear una barrera eficaz.

REABSORCIÓN
3-4 meses

Flexible, fácil de colocar

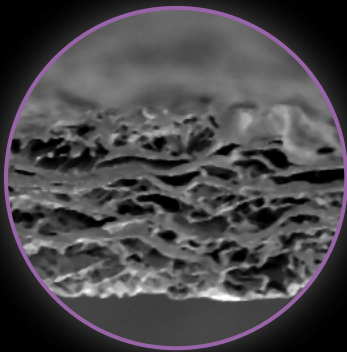
Suave, flexible y fácil de manejar, muy resistente al mismo tiempo

Fácil de fijar incluso con suturas o tornillos, **resistente al desgarro**

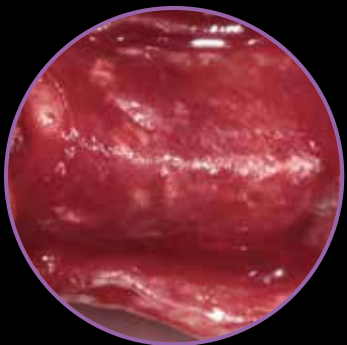


Puede usarse de **ambos lados**

No se adhiere a los instrumentos





Imágen SEM 50x



Imágen clínica cortesía del Dr. Marco Csonka, Catania, Italia

Indicaciones:

- procedimientos de regeneración ósea preimplantaria;
- regeneraciones óseas periimplantarias, tanto inmediatas como diferidas después de la extracción;
- regeneraciones periodontales (GTR).

	código	descripción
	CDMPP1520	PLENA FLEX membrana reabsorbible de colágeno 15x20 mm
	CDMPP2030	PLENA FLEX membrana reabsorbible de colágeno 20x30 mm



PLENA MEDIUM

Membrana de colágeno procedente de la dermis porcina intacta purificada

Su estructura es permeable a macromoléculas y nutrientes pero logra crear una barrera efectiva.

REABSORCIÓN
6-9 meses

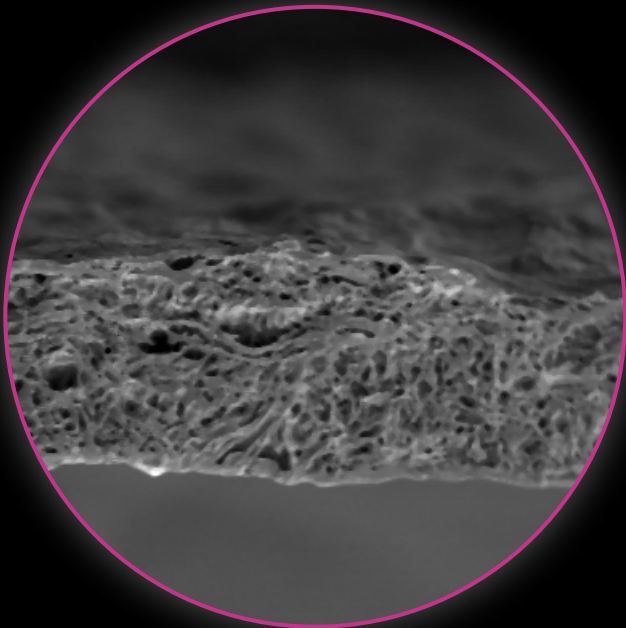
Buena resistencia
a la tracción

Creada con el equilibrio
adecuado entre
rigidez y manejo

Puede usarse de
ambos lados

Fácil de fijar incluso
con suturas o tornillos,
resistente al desgarro

No se adhiere a
los instrumentos



Imágen SEM 50x

Indicaciones:

- Preservación alveolar;
- reconstrucciones óseas;
- GBR que, debido a las características intrínsecas del defecto o al estado general del paciente, requieran una reabsorción lenta de la membrana.

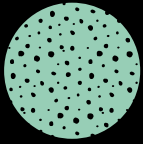


Imágenes instructivas



Imagen clínica cortesía del Dr. Marco Csonka, Catania, Italia

código	descripción
PDM1520	PLENA MEDIUM membrana reabsorbible de colágeno 15x20 mm
PDM2030	PLENA MEDIUM membrana reabsorbible de colágeno 20x30 mm



PLENA GRAFT

Biomaterial en gránulos de carbonato-apatita de hueso esponjoso porcino, altamente purificado

Plena Graft está sometido a diferentes fases rigurosas en el proceso de producción para eliminar e inactivar antígenos y microorganismos y hacer que el producto sea seguro para uso clínico. Los materiales formados a partir de cristales de carbonato-apatita son más osteoconductores que la hidroxiapatita. La reabsorción y la remodelación son mucho más similares al proceso óseo autólogo que los materiales sintéticos como la hidroxiapatita o el sulfato tricálcico. La alta porosidad y rugosidad de los gránulos son dos características que influyen de manera significativa en la adhesión de las células y aceleran la reabsorción por parte de los osteoclastos y aumentan la fijación de osteoblastos a partir de células mesenquimales. Asimismo, influyen en otros factores relacionados con la expresión del fenotipo como la producción de colágeno tipo I, osteocalcina, matriz extracelular y material mineralizado.

REABSORCIÓN

6-9 meses



Proceso de purificación seguro

Rango de macroporos de 0.1 mm a 1.0 mm

Porosidad excelente: poros grandes y gránulos con alta rugosidad superficial, características que **facilitan la adhesión**

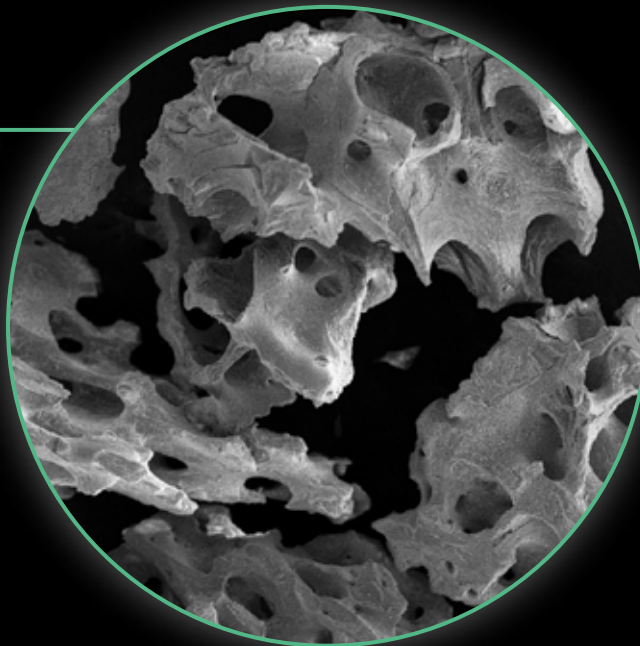


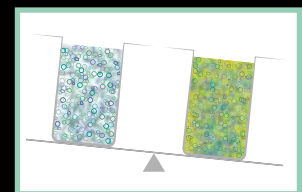
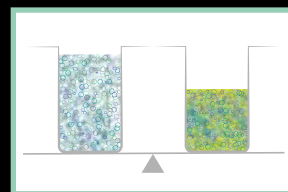
Imagen SEM 25x

Con el mismo peso demuestra un alto llenado del volumen del defecto en comparación con otros materiales

Estructura de la **apatita carbonatada** similar al **autólogo**

Indicaciones:

- reconstrucción y aumento de la cresta alveolar;
- llenado de defectos después de la resección radicular, apicectomía, cistectomía;
- Preservación alveolar;
- llenado de defectos periodontales en asociación con membranas;
- **llenado de defectos periimplantarios en asociación con productos para GBR y GTR.**



Baja densidad (88% del espacio vacío dejado por microgránulos y 95% por macrogránulos) = **mayor vascularización y osteointegración**

Caso clínico

Cortesía del Dr. Marco Csonka, Catania, Italia



Dehiscencia ósea vestibular en el implante insertado en la posición 24.



El defecto se llena con Plena Graft; téngase en cuenta la marcada hidrofiliidad del material y su fácil adaptabilidad al defecto.



El sitio se protege con una membrana reabsorbible Plena Flex; fácil manejo intraoperatorio y excelente adaptación espontánea al sitio receptor.



Resultado a los 5 meses. Una vez realizada la reapertura del sitio regenerado, se observa el avanzado estado de maduración del tejido óseo recién formado; hay algunos gránulos residuales de biomaterial perfectamente osteointegrados y adheridos al tejido subyacente.



El uso correcto de los biomateriales Plena y las técnicas de pasivación de colgajos y sutura de capas
Dr. Marco Csonka

	código	descripción
	PMC0510	PLENA Graft, frasco de 0.5 cc
	PMC1010	PLENA Graft, frasco de 1 cc



rev. 05-22 v.01



Sweden & Martina S.p.A.

Via Veneto, 10
35020 Due Carrare (PD), Italy
Tel. +39.049.9124300
Fax +39.049.9124290
info@sweden-martina.com
www.sweden-martina.com

Sweden & Martina Mediterranea S.L.

Avenida de la Industria, 4
Parque Empresarial Natea Business Park
Edificio 0, Portal 2, Oficina Bajo C
28108 Alcobendas, Madrid
Tél. 963525895 - 900535617
info.es@sweden-martina.com

Sweden & Martina Lda

Av. Miguel Bombarda, 35
1050-161 Lisboa, Portugal
Tel. +351 210509559
info.pt@sweden-martina.com

Sweden & Martina Ltd - United Kingdom

info.uk@sweden-martina.com

Sweden & Martina Ireland Ltd - Ireland

info.uk@sweden-martina.com

Sweden & Martina Inc. - Distributor for U.S.

info.us@sweden-martina.com

Los productos Plena son dispositivos médicos fabricados por Collagen Matrix Inc., 15 Thornton Road, Oakland, New Jersey 07436 USA, representante europeo MDSS GMBH, Alemania.

La empresa Sweden & Martina fabrica productos sanitarios de acuerdo con las cGMP vigentes en EE UU y en otros países del mundo.



Es posible que algunos productos no estén disponibles en todos los mercados.

Todas las marcas registradas en la publicación son propiedad de Sweden & Martina, con la excepción de los productos para los que se indica lo contrario. Estos productos están destinados a consultorios médicos y laboratorios, su venta no está dirigida al paciente.

Está prohibido revender, duplicar o divulgar los productos contenidos en esta publicación sin el consentimiento por escrito de Sweden & Martina S.p.A.

Para obtener más información sobre los productos, incluidas las indicaciones, contraindicaciones, advertencias, precauciones y posibles efectos secundarios, consulte el sitio web de Sweden & Martina S.p.A.

Los contenidos se actualizan en el momento de la publicación. Póngase en contacto con Sweden & Martina para actualizaciones posteriores.