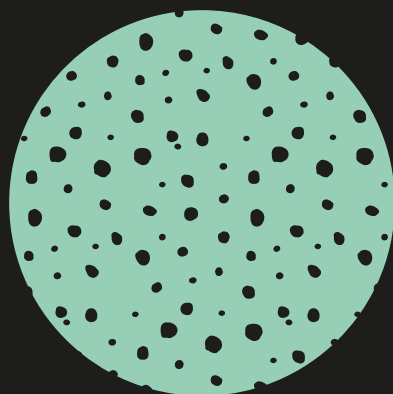


PLENA

Collagen products for regeneration



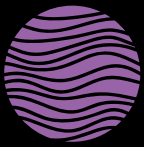
PLENA

PLENA est la gamme de membranes dentaires résorbables en collagène porcine hautement purifié, créé avec une technologie qui permet de moduler les temps de résorption pendant la production, en les adaptant aux différents besoins du clinicien et aux différentes applications.

Conçues pour la régénération osseuse et tissulaire en chirurgie buccale, hautement biocompatibles, faciles à positionner et à fixer, les membranes PLENA allient efficacité et facilité d'utilisation. Deux versions sont disponibles.

La ligne comprend également PLENA Graft, le biomatériau en granulés d'apatite carbonatée provenant d'os porcine poreux, soumis aux mêmes contrôles rigoureux de production et de purification. La structure osseuse autologue en fait l'un des matériaux les plus efficaces dans les procédures de reconstruction et de remplissage.





PLENA FLEX

Membrane de collagène du péritoine porcine purifié

Sa structure est perméable aux macromolécules et aux nutriments mais parvient à créer une barrière efficace.

RÉSORPTION
3-4 mois

Souple, facile à placer

À la fois tendre, flexible et facile à manipuler, très résistant

Facile à fixer même avec des sutures ou des vis à clous, **résistant à la déchirure**



Peut être utilisé
des deux côtés

Ne colle pas aux instruments

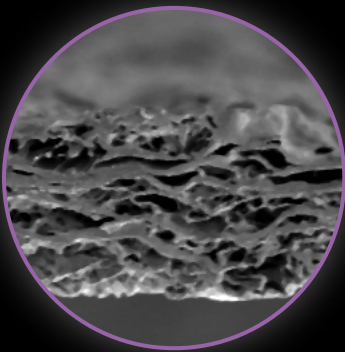


Image SEM 50x

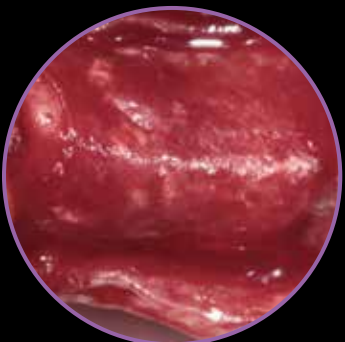




Image clinique reproduite avec l'autorisation du Dr. Marco Csonka, Catania (Italie)

Indications:

- procédures de régénération osseuse pré-implantaire ;
- régénérations osseuses péri-implantaires, immédiates et différées après l'extraction ;
- régénérations parodontales (GTR).

	code	description
	CDMPP1520	PLENA FLEX membrane résorbable au collagène 15x20 mm
	CDMPP2030	PLENA FLEX membrane résorbable au collagène 20x30 mm



PLENA MEDIUM

Membrane de collagène provenant d'un derme porcine intact purifié

Sa structure est perméable aux macromolécules et aux nutriments mais parvient à créer une barrière efficace.

RÉSORPTION
6-9 mois

Bonne résistance à la traction

Créé avec le bon équilibre entre rigidité et maniabilité

Peut être utilisé des deux côtés

Facile à fixer même avec des sutures ou des vis à clous, résistant à la déchirure

Ne colle pas aux instruments

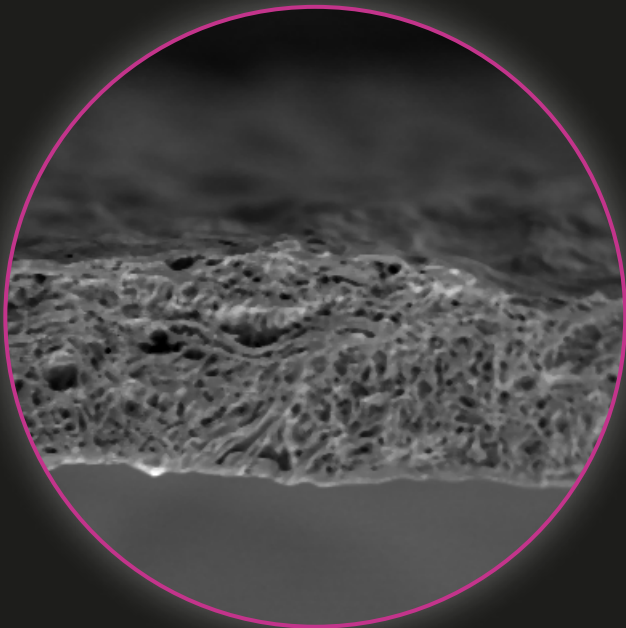


Image SEM 50x

Indications:



- Préservation de la prise ;
- reconstructions osseuses ;
- GBRs qui, en raison des caractéristiques intrinsèques du défaut ou de l'état général du patient, nécessitent une résorption lente de la membrane.

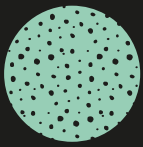


Images didactiques



Image clinique reproduite avec l'aimable autorisation du Dr. Marco Csonka, Catania (Italie)

code	description
 PDM1520	PLENA MEDIUM membrane résorbable au collagène 15x20 mm
 PDM2030	PLENA MEDIUM membrane résorbable au collagène 20x30 mm



PLENA GRAFT

Biomatériau en granules d'apatite carbonée provenant d'os spongieux porcine, hautement purifié

Plena Graft est soumis à plusieurs étapes rigoureuses dans le processus de production pour éliminer et inactiver les antigènes et les micro-organismes et rendre le produit sûr pour une utilisation clinique. Les matériaux formés à partir de cristaux d'apatite carbonée sont plus ostéoconducteurs que l'hydroxyapatite. La résorption et le remodelage sont bien plus similaires au processus osseux autologue que les matériaux synthétiques tels que l'hydroxyapatite ou le sulfate tricalcique. La porosité et la rugosité élevées des granules sont deux caractéristiques qui affectent de manière importante l'adhésion des cellules et accélèrent la résorption par les ostéoclastes et l'augmentation de l'apposition des ostéoblastes par les cellules mésenchymateuses, ainsi que d'autres facteurs liés à l'expression du phénotype tels que la production de collagène de type I, d'ostéocalcine, de matrice extracellulaire et de matériel minéralisé.

RÉSORPTION

6-9 mois

Porosité optimale : de grands pores et des granules avec une rugosité de surface élevée, caractéristiques qui **facilitent l'adhésion des cellules**



Processus de purification sûr

Gamme de macropores entre 0,1 mm et 1,0 mm

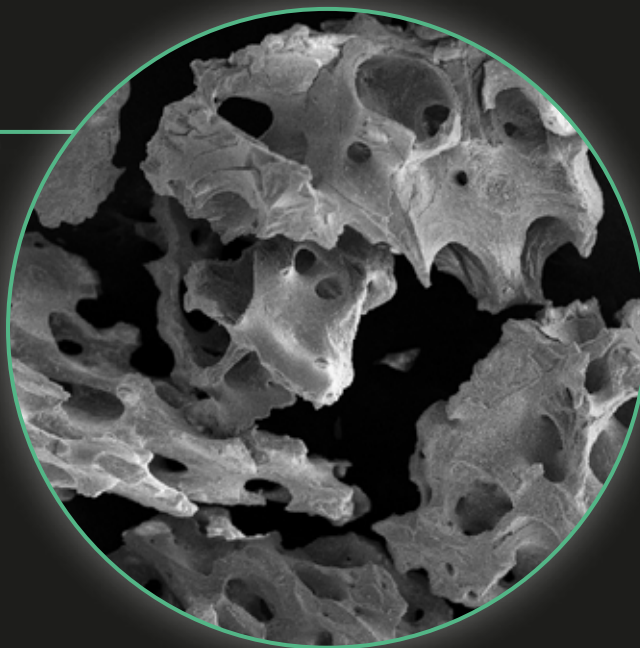


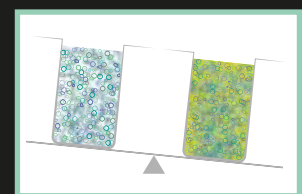
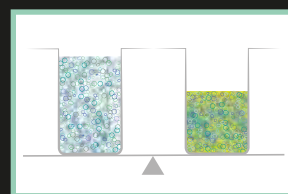
Image SEM 25x

Il présente un empiétement élevé du volume du défaut par rapport aux autres matériaux avec le même poids

Structure de l'apatite carbonée similaire à celle autologue

Indications:

- reconstruction et augmentation de la crête alvéolaire ;
- remplissage de défauts de résection post-radicaire, apicectomie, cystectomie ;
- préservation de la prise ;
- remplissage des défauts parodontaux en association avec les membranes ;
- **remplissage des défauts péri-implantaires en association avec des produits pour GBR et GTR.**



Faible densité (88 % de l'espace vide laissé par les microgranules et 95 % par les macrogranules) = **plus grande vascularisation et ostéointégration**

Cas clinique

Avec l'autorisation du Dr. Marco Csonka, Catania (Italie)



Déhiscence osseuse vestibulaire sur l'implant inséré en position 24



Le défaut est rempli avec la greffe de Plena; notez l'hydrophilie marquée du matériau et sa facilité d'adaptation au défaut



Le site est ensuite protégé par une membrane résorbable Plena Flex ; manipulation peropératoire facile et excellente adaptation spontanée au site récepteur



Résultat à 5 mois. Une fois la réouverture du site régénéré effectuée, on constate un état avancé de maturation du tissu osseux nouvellement formé ; il y a quelques granules résiduels de biomatériau parfaitement ostéointégrés et adhérents au tissu sous-jacent



L'utilisation correcte des biomatériaux Plena et les techniques de passivation des lambeaux. Les techniques et la suture des couches
Dr. Marco Csonka

code	description
 PMC0510	PLENA Graft, pot de 0.5 cc
 PMC1010	PLENA Graft, pot de 1 cc



rev. 05-22



Sweden & Martina S.p.A.

Via Veneto, 10
35020 Due Carrare (PD), Italy
Tel. +39.049.9124300
Fax +39.049.9124290
info@sweden-martina.com

www.sweden-martina.com

Sweden & Martina Ltd - United Kingdom
info.uk@sweden-martina.com

Sweden & Martina Ireland Ltd - Ireland
info.uk@sweden-martina.com

Sweden & Martina Inc. - Distributor for U.S.
info.us@sweden-martina.com

Sweden & Martina Mediterranea S.L. - España
info.es@sweden-martina.com

Sweden & Martina Lda - Portugal
info.pt@sweden-martina.com

Les produits Plena sont des dispositifs médicaux fabriqués par Collagen Matrix Inc, 15 Thornton Road, Oakland, New Jersey 07436 USA, représentant européen autorisé MDSS GMBH, Allemagne.

L'établissement de Sweden & Martina fabrique des dispositifs médicaux conformément aux normes cGMP en vigueur aux États-Unis et dans d'autres pays du monde..



Certains produits peuvent ne pas être disponibles sur tous les marchés.

Toutes les marques figurant dans cette publication sont la propriété de Sweden & Martina, à l'exception des produits pour lesquels cela est indiqué autrement. Ces produits sont destinés aux cabinets médicaux et aux laboratoires, leur vente n'est pas destinée aux patients.

Il est interdit de revendre, de dupliquer ou de diffuser les produits contenus dans cette publication sans le consentement écrit de Sweden & Martina S.p.A.

Pour de plus amples informations sur le produit, y compris les indications, les contre-indications, les avertissements, les précautions et les effets secondaires potentiels, veuillez consulter le site web de Sweden & Martina S.p.A.

Les contenus de cette brochure correspondent à la documentation mise à jour au moment de la publication. Contacter la société Sweden & Martina pour les mises à jour successive.